

# 平成27年度経営相談事業に係る中間調査の（H27年4-9月）概要

## ◆評価結果

「利用者満足度調査」（アンケート調査）

＜対象＞ H27年4月～9月に支援が完了した事業者

＜抽出＞ 団体ごとに右表の抽出率で抽出

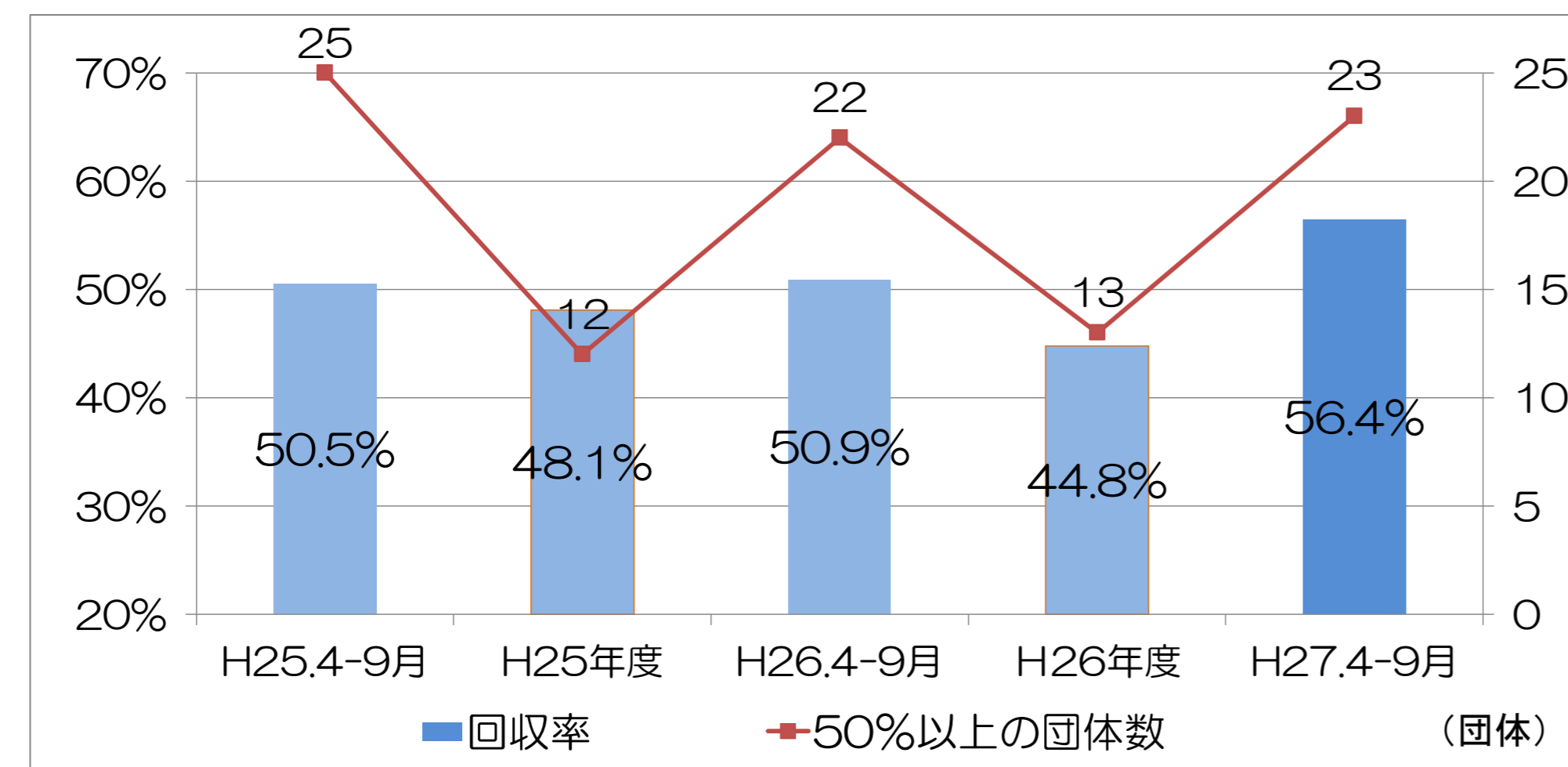
＜方法＞ 大阪府から直接郵送

＜留意点＞ 各表の得点等は端数計算の結果、合計と一致しない

抽出方法	
支援完了事業者数	抽出率
～200	50%
201～500	30%
501～	20%

	対象期間	対象数	利用者満足度調査（各6点満点、合計30点満点）										
			送付数	回収数	回収率	回収率50%以上の団体数	内訳					平均点	平均点25点以上の団体数
							課題把握	提案	課題解決	対応	経営力向上		
商工会等 (37団体)	H27.4-9月	2,291	776	438	56.4%	23	5.35	5.35	5.32	5.60	5.29	26.91	27
	H26年度	13,076	3,678	1,648	44.8%	13	5.29	5.32	5.25	5.58	5.15	26.59	34
	H26.4-9月	2,594	820	417	50.9%	22	5.36	5.40	5.32	5.66	5.23	26.97	34
	H25年度	12,960	3,674	1,768	48.1%	12	5.20	5.23	5.17	5.53	5.07	26.20	35
	H25.4-9月	2,340	732	370	50.5%	25	5.35	5.37	5.32	5.66	5.23	26.92	32
	H24年度	13,111	12,948	6,457	49.9%	15	5.20	5.24	5.15	5.53	5.08	26.19	36
	H23年度	12,351	11,599	5,779	49.8%	20	5.17	5.20	5.12	5.52	5.05	26.07	34

□回収率（推移）



□利用者満足度（推移）

