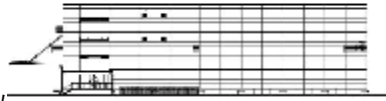


1-1 建物概要		1-2 外観	
建物名称	(仮称)ニチエ株式会社箕面森町物件	階数	地上4F
建設地	大阪府箕面市森町西二丁目	構造	S造
用途地域	商業地域、防火地域	平均居住人員	50人
地域区分	6地域	年間使用時間	8,760時間/年(想定値)
建物用途	事務所、工場	評価の段階	実施設計段階評価
竣工年	2021年8月 予定	評価の実施日	2020年7月22日
敷地面積	6,259㎡	作成者	大和ハウス工業株式会社今里貴弘
建築面積	2,581㎡	確認日	2020年7月27日
延床面積	5,888㎡	確認者	大和ハウス工業株式会社今里貴弘



2-1 建築物の環境効率(BEEランク&チャート)

BEE = 1.2 ★★★★★

S: ★★★★★ A: ★★★★★ B+: ★★★★★ B: ★★★★★ C: ★

2-2 ライフサイクルCO₂(温暖化影響チャート)

標準計算

30% ☆☆☆☆ 60% ☆☆☆ 80% ☆☆☆ 100% ☆☆ 100%超: ☆

このグラフは、LR3中の「地球温暖化への配慮」の内容を、一般的な建物(参照値)と比べたライフサイクルCO₂排出量の目安で示したものです

2-3 大項目の評価(レーダーチャート)

2-4 中項目の評価(バーチャート)

Q 環境品質

Qのスコア = 2.6

Q1 室内環境

Q1のスコア = 3.0

Q2 サービス性能

Q2のスコア = 2.9

Q3 室外環境(敷地内)

Q3のスコア = 2.1

LR 環境負荷低減性

LRのスコア = 3.7

LR1 エネルギー

LR1のスコア = 4.4

LR2 資源・マテリアル

LR2のスコア = 3.0

LR3 敷地外環境

LR3のスコア = 3.4

3 設計上の配慮事項		
総合		その他
内装材はほぼ全面的にF☆☆☆☆を使用 節水型便器を使用している		0
Q1 室内環境	Q2 サービス性能	Q3 室外環境(敷地内)
内装材はほぼ全面的にF☆☆☆☆を使用 館内禁煙	執務スペースの1%以上のリフレッシュスペース+自動販売機の設定	出来る限りの緑化をしている
LR1 エネルギー	LR2 資源・マテリアル	LR3 敷地外環境
BPIm=0.58	節水型便器を使用している	広告物照明無し

■CASBEE: Comprehensive Assessment System for Built Environment Efficiency (建築環境総合性能評価システム)
 ■Q: Quality (建築物の環境品質), L: Load (建築物の環境負荷), LR: Load Reduction (建築物の環境負荷低減性), BEE: Built Environment Efficiency (建築物の環境効率)
 ■「ライフサイクルCO₂」とは、建築物の部材生産・建設から運用、改修、解体廃棄に至る一生の間の二酸化炭素排出量を、建築物の寿命年数で除した年間二酸化炭素排出量のこと
 ■評価対象のライフサイクルCO₂排出量は、Q2、LR1、LR2中の建築物の寿命、省エネルギー、省資源などの項目の評価結果から自動的に算出される

大阪府建築物環境配慮評価システム2018年版 大阪府の重点評価(結果)

受付番号

R2-0061

Osakafu-新築・既存 2018V1.0

【建物概要】	建物名称	(仮称)ニチエ株式会社箕面森町物流センター新築工事						
	建設地	大阪府箕面市森町西二丁目						
	用途/区分	工場 事務所						
【評価結果】	CASBEE 総合評価						B+	
①	CO2削減						4	
②	みどり・ヒート アイランド対策						2	
③	建物の断熱性						4	
④	エネルギー削減						5	
⑤	自然エネルギー直接利用						—	
	再生可能エネルギー 利用施設の導入状況	太陽光発電	—	風力	—	地熱	—	—
		太陽熱利用	—	水力	—	バイオマス	—	—
	エネルギー消費量の報告						報告しない	
【評価項目】								
	項目	評価内容				スコア	評価	
①	CO2削減	CASBEE「LR3-1」のスコアによる評価				3.9	4	
②	みどり・ヒートアイランド対策							
	生物環境の保全と創出	CASBEE「Q3-1」のスコアによる評価				1.0	2	
	敷地内温熱環境の向上	CASBEE「Q3-3. 2」のスコアによる評価				2.0		
	温熱環境悪化の改善	CASBEE「LR3-2. 2」のスコアによる評価				3.0		
③	建物外皮の熱負荷抑制	CASBEE「LR1-1」のスコアによる評価				4.2	4	
④	設備システムの高効率化	CASBEE「LR1-3」のスコアによる評価				5.0	5	
⑤	自然エネルギー利用	CASBEE「LR1-2」のスコアによる評価				3.0	—	
	エネルギー消費の実態把握に努める	エネルギー消費量の実績を3年間報告する。				報告する 報告しない	報告しない	
その他								
		技術の名称			考慮事項			
	先進的技術の導入							
	特に配慮した事項							