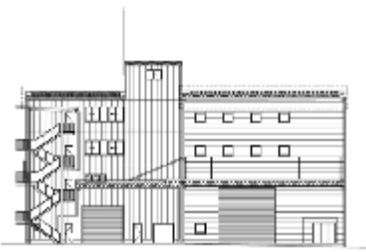


CASBEE[®]-建築(新築)

評価結果

■使用評価マニュアル: CASBEE-建築(新築)2016年版 使用評価ソフト: osk_CASBEE-BD_NC_2016(v2.1)

1-1 建物概要		1-2 外観	
建物名称	タケヤ化学工業 第2工場棟	階数	地上4F建
建設地	羽曳野市東阪田15番21、他13筆	構造	S造
用途地域	準工業地域、防火指定な	平均居住人員	0 人
地域区分	5地域	年間使用時間	0 時間/年(想定値)
建物用途	工場	評価の段階	実施設計段階評価
竣工年	2018年2月 予定	評価の実施日	2017年6月5日
敷地面積	7,623 m ²	作成者	フジハラー・アキテクト 藤原 誠司
建築面積	2,925 m ²	確認日	
延床面積	2,288 m ²	確認者	



2-1 建築物の環境効率(BEEランク&チャート)

BEE = 0.6 ★★★★★

S: ★★★★★ A: ★★★★★ B+: ★★★★★ B: ★★★★★ C: ★★★★★

2-2 ライフサイクルCO₂(温暖化影響チャート)

標準計算

①参照値 ②建築物の取組み ③上記+②以外の ④上記+

このグラフは、LR3中の「地球温暖化への配慮」の内容を、一般的な建物(参照値)と比べたライフサイクルCO₂排出量の目安で示したものです。

2-3 大項目の評価(レーダーチャート)

2-4 中項目の評価(バーチャート)

Q 環境品質

Qのスコア = 2.3

Q1 室内環境

Q1のスコア = 0.0

Q2 サービス性能

Q2のスコア = 2.9

Q3 室外環境(敷地内)

Q3のスコア = 1.8

LR 環境負荷低減性

LRのスコア = 3.0

LR1 エネルギー

LR1のスコア = 2.8

LR2 資源・マテリアル

LR2のスコア = 3.2

LR3 敷地外環境

LR3のスコア = 3.0

3 設計上の配慮事項		
総合	その他	
敷地内の緑化を充実させ、周辺環境への配慮を行った。	特になし。	
Q1 室内環境 評価対象外	Q2 サービス性能 耐力壁等を最小とし、空間の自由度を上げるよう配慮した。	Q3 室外環境(敷地内) 敷地内の環境に配慮し、中高木を多く配置。また、高温の排熱を行う機器を設置しないよう計画した。
LR1 エネルギー 照明器具に、LEDを採用した。	LR2 資源・マテリアル グリーン購入法適合商品を多く採用し、躯体と仕上げ材が容易に分別可能な配慮を行った。	LR3 敷地外環境 駐車、駐輪スペースを適正に確保した。

■CASBEE: Comprehensive Assessment System for Built Environment Efficiency (建築環境総合性能評価システム)
 ■Q: Quality (建築物の環境品質)、L: Load (建築物の環境負荷)、LR: Load Reduction (建築物の環境負荷低減性)、BEE: Built Environment Efficiency (建築物の環境効率)
 ■「ライフサイクルCO₂」とは、建築物の部材生産・建設から運用、改修、解体廃棄に至る一生の間の二酸化炭素排出量を、建築物の寿命年数で除した年間二酸化炭素排出量のこと
 ■評価対象のライフサイクルCO₂排出量は、Q2、LR1、LR2中の建築物の寿命、省エネルギー、省資源などの項目の評価結果から自動的に算出される

大阪府建築物環境配慮評価システム 2017年版

大阪府の重点評価(結果)

受付番号

H29-0024

Osakafu-新築・既存 2017V1.0

【建物概要】		建物名称	タケヤ化学工業 第2工場棟					
		建設地	羽曳野市東阪田15番21他13筆					
		用途/区分	工場					
【評価結果】	CASBEE 総合評価					B-		
	CO2削減					3		
	省エネ対策					3		
	みどり・ヒート アイランド対策					3		
再生可能エネルギー 利用施設の導入状況		太陽光発電	—	風力	—	地熱	—	
		太陽熱利用	—	水力	—	バイオマス	—	
エネルギー消費量の報告							報告しない	
【評価項目】								
省エネルギー対策		① CO2削減						
		② 省エネ対策						
項目		評価内容				スコア	評価	
① CO2削減		CASBEE「LR3-1」のスコアによる評価				3.3	3	
② 省 エ ネ 対 策	外皮性能	CASBEE「Q1-2. 1. 2」 のスコアによる評価			建物全体		3	
					住戸・宿泊			
	建物外皮の熱負荷抑制	CASBEE「LR1-1」のスコアによる評価						
	自然エネルギーの利用	CASBEE「LR1-2」のスコアによる評価				3.0		
	設備システムの高効率化	CASBEE「LR1-3」のスコアによる評価				2.8		
	効率的運用	CASBEE「LR1-4」のスコアによる評価				3.0		
	水資源保護	CASBEE「LR2-1」のスコアによる評価				3.0		
エネルギー消費の実態把握に努める		エネルギー消費量の実績を3年間報告する。				報告する 報告しない	報告しない	
みどり ヒートアイランド対策		③ みどり・ヒートアイランド対策						
項目		評価内容				スコア	評価	
生物環境の保全と創出		CASBEE「Q3-1」のスコアによる評価				2.0	3	
敷地内温熱環境の向上		CASBEE「Q3-3. 2」のスコアによる評価				3.0		
温熱環境悪化の改善		CASBEE「LR3-2. 2」のスコアによる評価				3.0		
その他								
先進的技術の導入		技術の名称			考慮事項			
特に配慮した事項								