

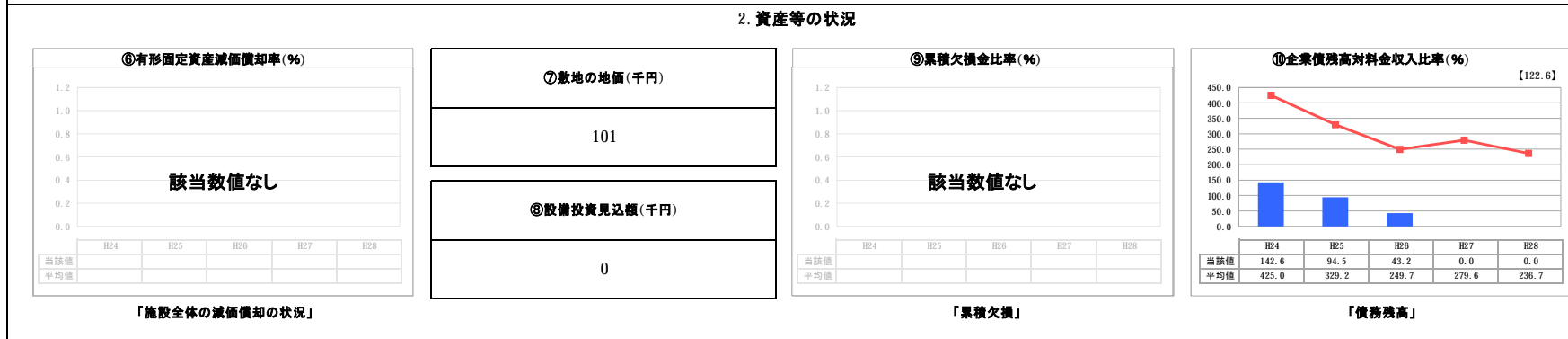
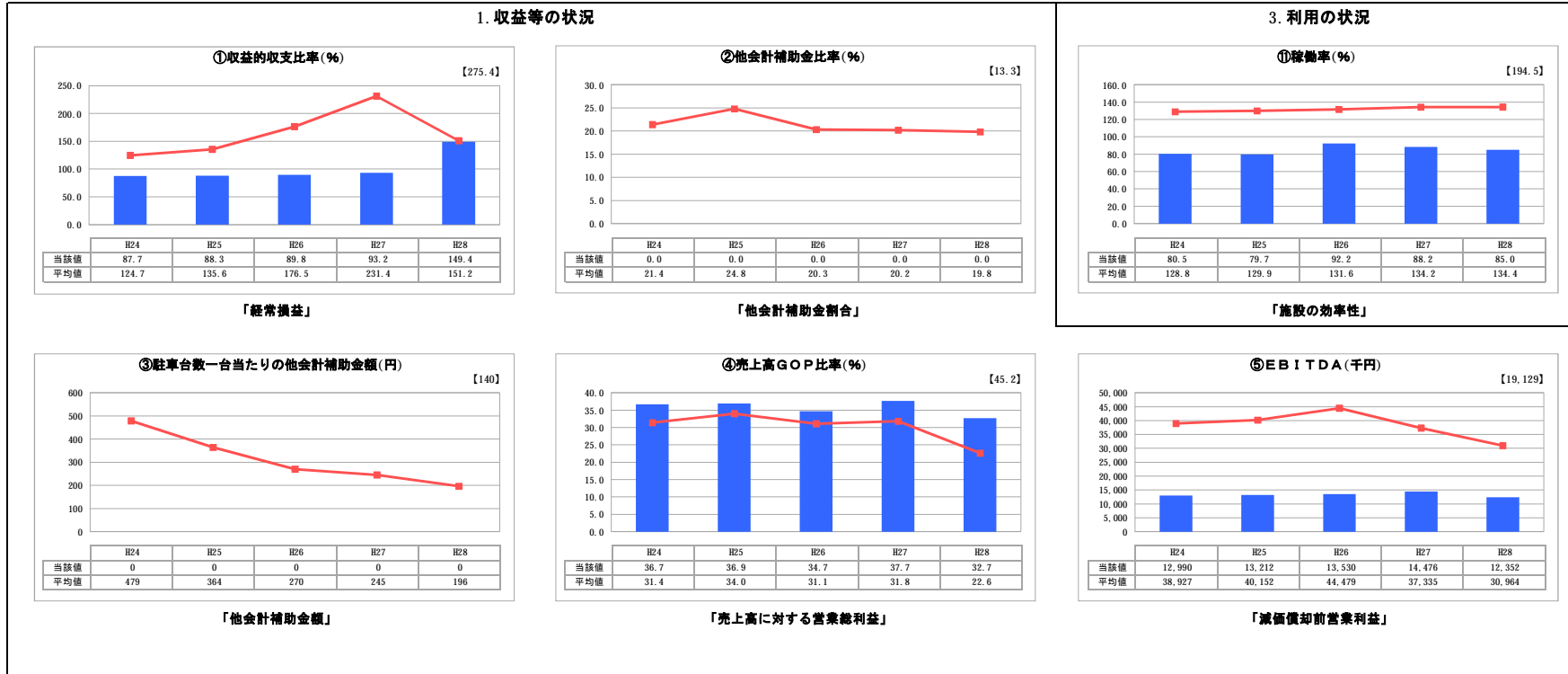
経営比較分析表（平成28年度決算）

大阪府藤井寺市 藤井寺市立藤井寺駅南駐車場

業務名	業種名	事業名	類似施設区分	管理者の情報
法非適用	駐車場整備事業	-	A1B1	その他
自己資本構成比率(%)	種類	構造	建設後の経過年数(年)	
該当数値なし	その他駐車場	立体式	44	

立地	周辺駐車場の需給実態調査	駐車場使用面積(m ²)
駅	無	3,006
収容台数(台)	一時間当たりの基本料金(円)	指定管理者制度の導入
127	300	代行制

グラフ凡例	
■	当該施設値(当該値)
—	類似施設平均値(平均値)
[]	平成28年度全国平均



分析欄

1. 収益等の状況について
 平成27年度に地方債が償還されたことで、単年度収支は黒字に転じた。しかしながら、費用に対する収益の割合は必ずしも高いものではなく、全国平均を下回っており、EBITDAにも反映している。周辺の民間駐車場との競合や上限設定のない料金体系が、収益の拡大を妨げる主な要因と考えられる。

2. 資産等の状況について
 平成27年度に地方債が償還されたため、企業債残高対料金収入比率がゼロになった。全国平均や類似施設平均を大きく下回り、良好な傾向にある。

3. 利用の状況について
 稼働率は、経年比較において類似施設平均よりも低水準で推移している。また、全国平均と比較しても、大きく下回っている状況である。施設の一部が収容可能な車種が制限されるというマイナス要因が影響しているものと考えられる。

全体総括
 老朽化のみられる施設の維持管理について、計画的な更新投資を行うとともに、平成32年度までに経営戦略を策定する予定である。また、周辺の民間駐車場の動向や施設の利用状況を分析し、収益の拡大と経費の削減に努め、収支比率や稼働率の改善を目指す。