

経営比較分析表（平成28年度決算）

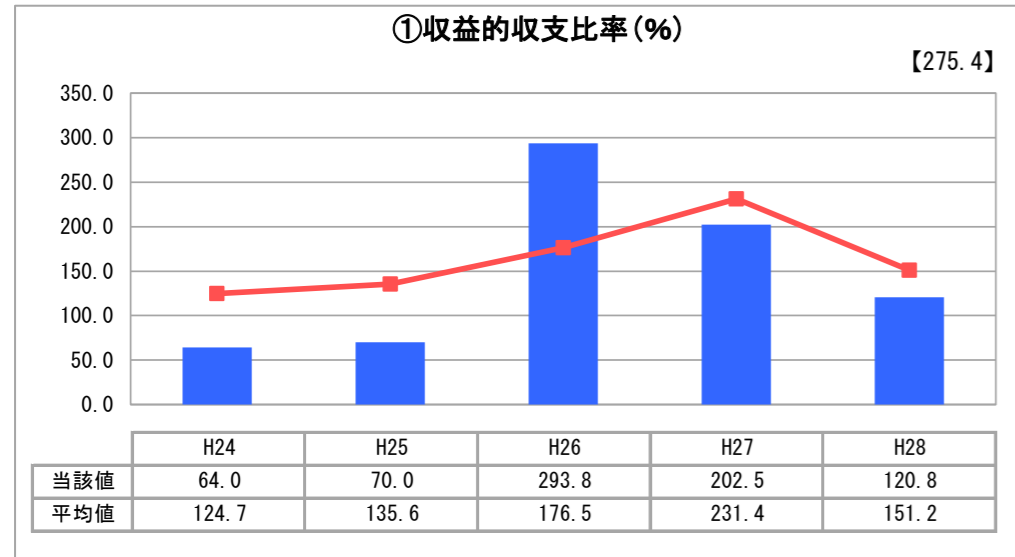
大阪府枚方市 岡東町自動車駐車場

業務名	業種名	事業名	類似施設区分	管理者の情報
法非適用	駐車場整備事業	-	A1B1	その他
自己資本構成比率(%)	種類	構造	建設後の経過年数(年)	
該当数値なし	届出駐車場	立体式	23	

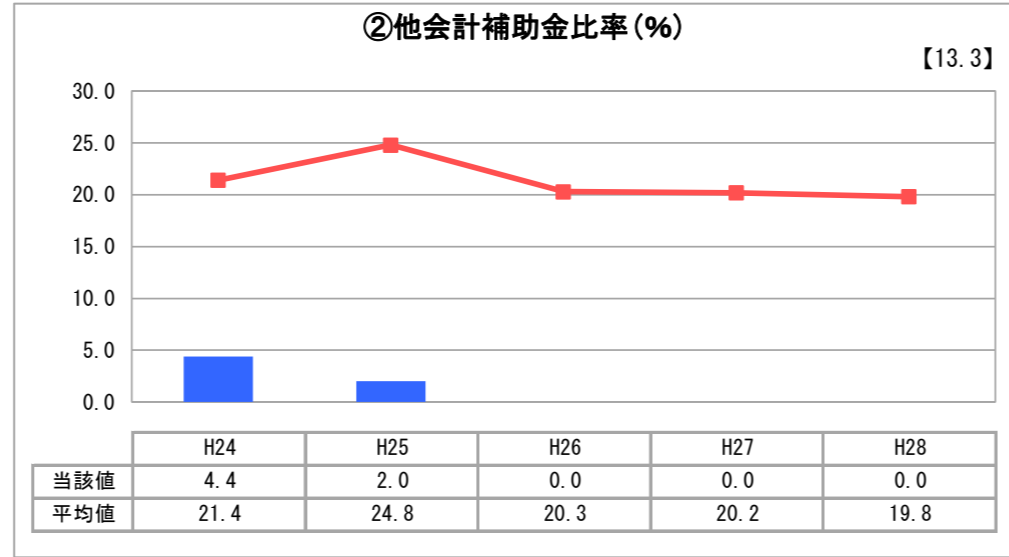
立地	周辺駐車場の需給実態調査	駐車場使用面積(m ²)
駅	無	7,388
収容台数(台)	一時間当たりの基本料金(円)	指定管理者制度の導入
241	200	代行制

グラフ凡例	
■	当該施設値(当該値)
—	類似施設平均値(平均値)
[]	平成28年度全国平均

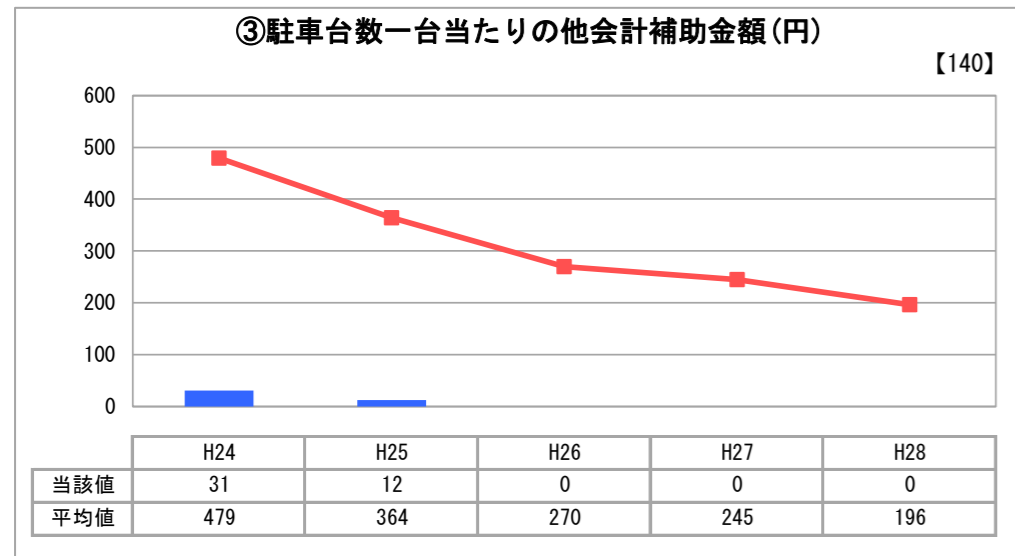
1. 収益等の状況



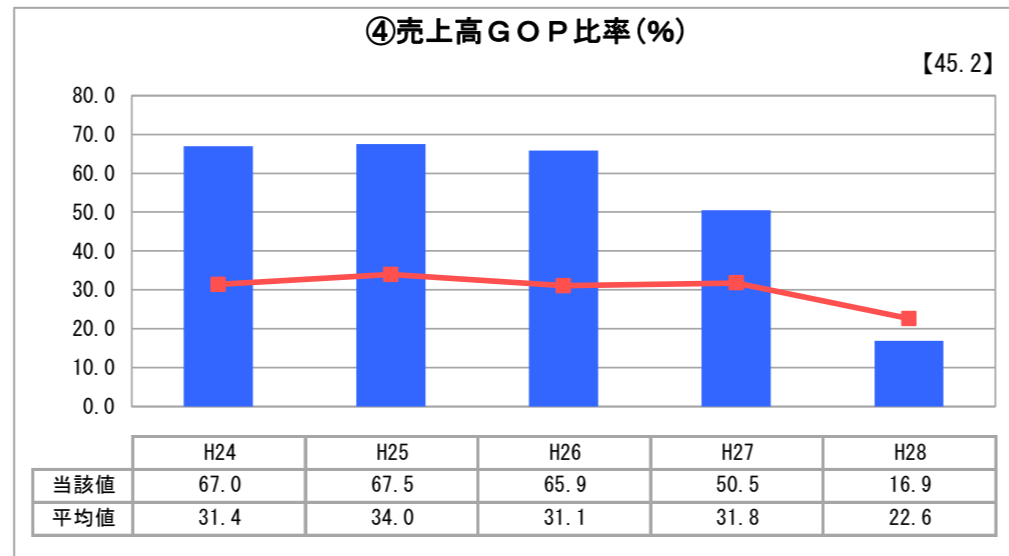
「経常損益」



「他会計補助金割合」

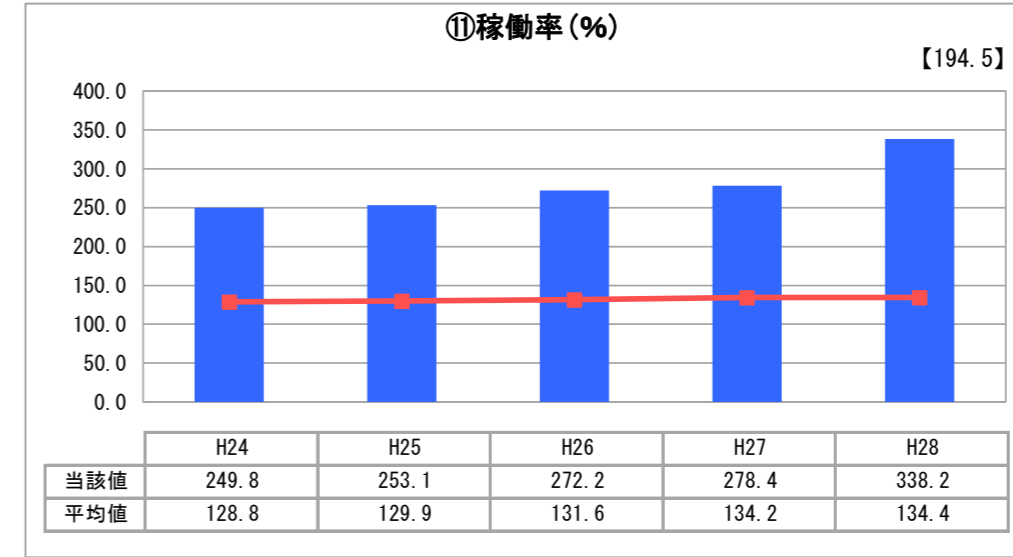


「他会計補助金額」

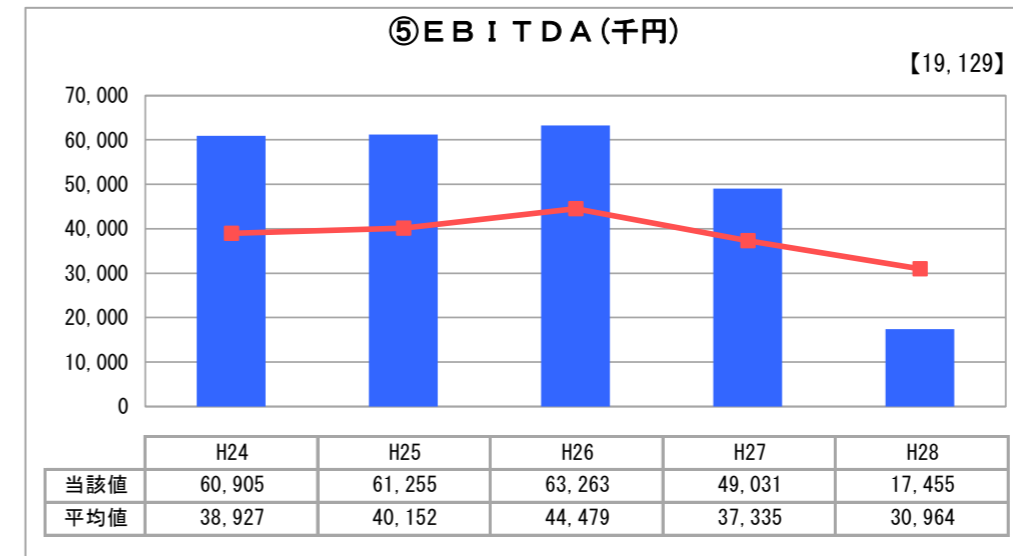


「売上高に対する営業総利益」

3. 利用の状況



「施設の効率性」



「減価償却前営業利益」

2. 資産等の状況

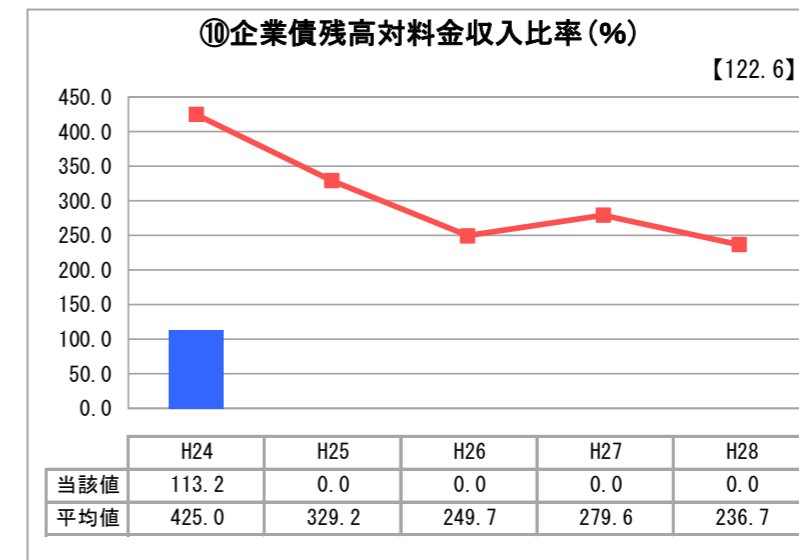


「施設全体の減価償却の状況」

⑦敷地の地価(千円)	264,245
⑧設備投資見込額(千円)	150,382



「累積欠損」



「債務残高」

分析欄

1. 収益等の状況について
 駐車場建設にあたっての起債の償還が平成25年度をもって完了し、平成26年度以降は単年度収支が黒字に転向した。黒字額はそれまで保留していた保全工事を実施しているため、減少傾向にある。特に平成28年度については「市有建築物保全計画」に基づく外壁・昇降機更新工事を施工したため、売上高GOP比率並びにEBITDAが大幅に減少した。

2. 資産等の状況について
 駐車場建設にあたっての起債の償還が平成25年度をもって完了し、平成26年度以降は単年度収支が黒字に転向した。黒字額はそれまで保留していた保全工事費等に充てている。累積赤字の解消は平成38年を予定している。修繕等設備投資見込額については、平成29年度～平成32年度までの4年間で50,000千円を見込んでいる。

3. 利用の状況について
 平成28年度に枚方市駅前に大型商業施設が開店したこともあり、これまでに比べ稼働率が上昇している。

全体総括
 周辺にコインパーキングが増設されるなか、市営で有人管理の駐車場であること等からリピーターも多く、稼働率、使用料収入は一定水準を維持している。「市有建築物保全計画」に基づき、平成29年度にも大きな工事予定があるが、その後は工事費の平準化を計っていく。また、平成32年度を目途に、将来にわたって安定的に事業を継続していくための中長期的な経営の基本計画である「経営戦略」の策定に取り組む。