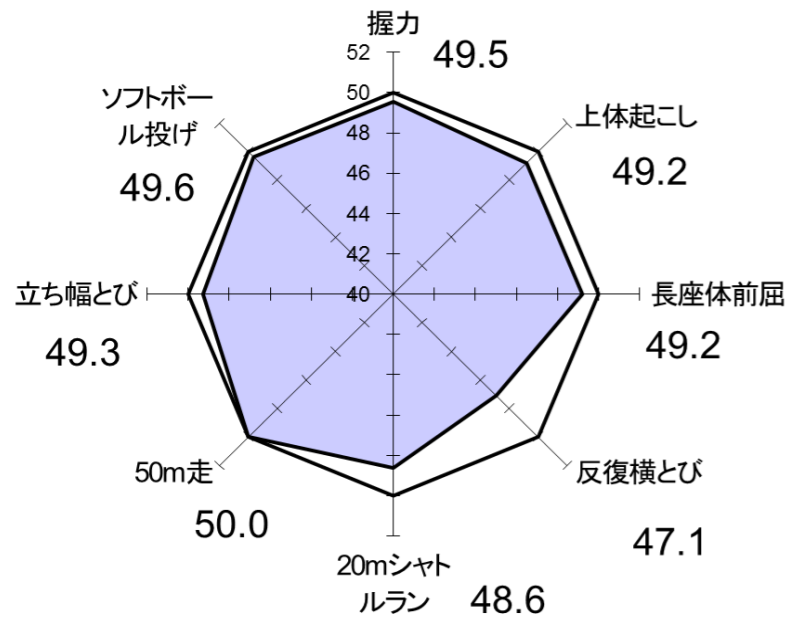


平成29年度 大阪府の実技に関する調査結果と推移 - 公立学校 -

小学校5年生 男子 (政令市を含む)

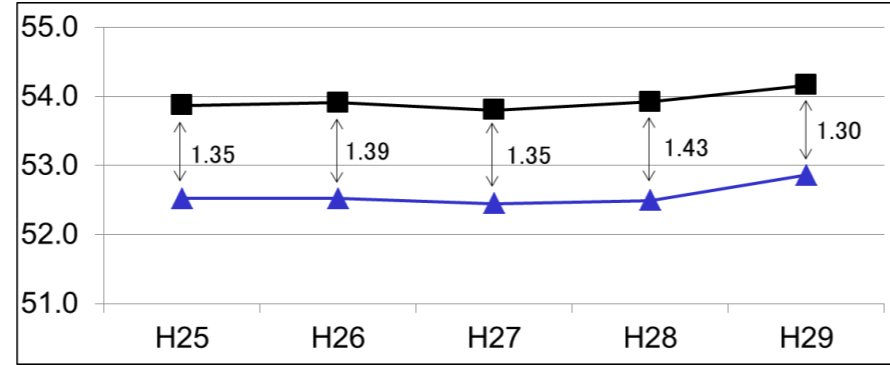
全国 - 大阪府

(全国平均値を「50」とした場合の大阪府との比較)



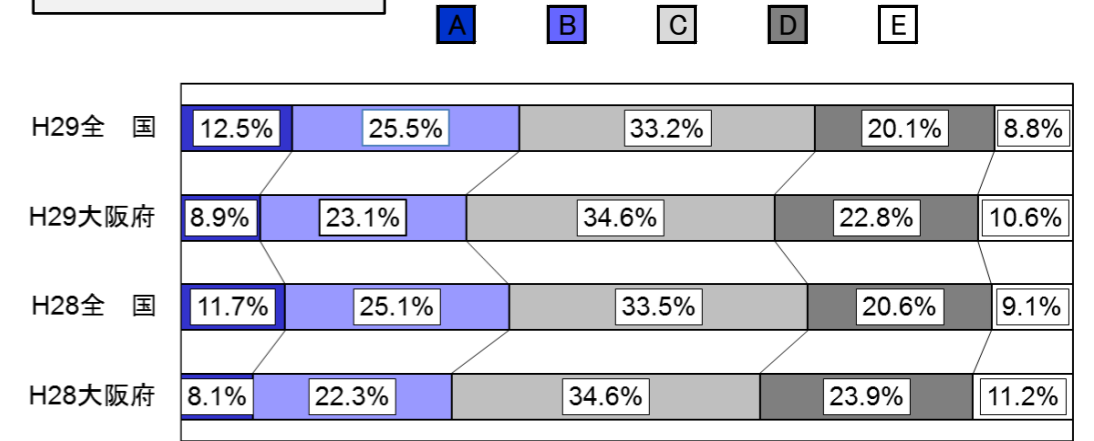
体力合計点※

	H25	H26	H27	H28	H29
全国	53.87	53.91	53.80	53.92	54.16
大阪府	52.52	52.52	52.45	52.49	52.86



※体力合計点:各種目10点満点とし、8種目を合計した得点

総合評価※

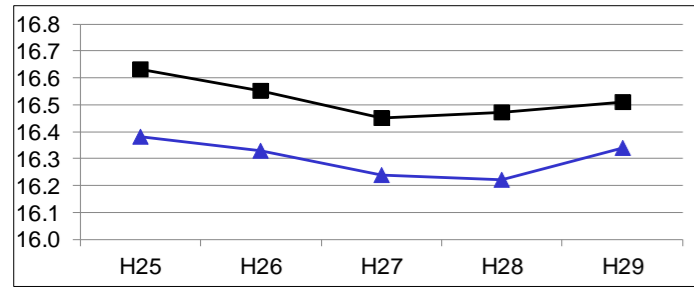


※総合評価:体力合計点を5段階で評定

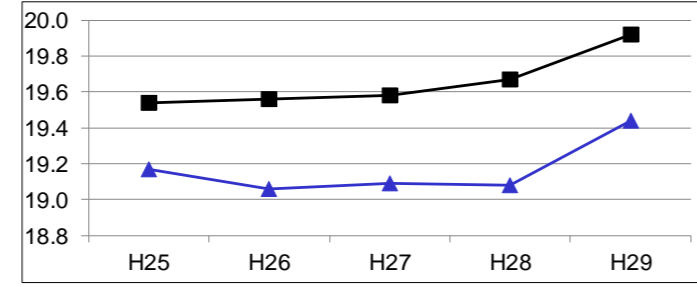
A:65点以上 B:58~64点 C:50~57点 D:42~49点 E:41点以下

各種目の状況

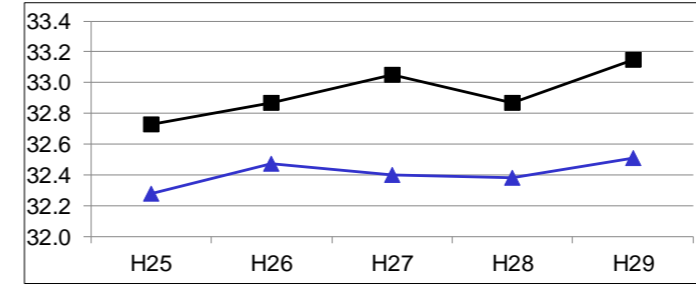
握力	単位/Kg				
	H25	H26	H27	H28	H29
全国	16.63	16.55	16.45	16.47	16.51
大阪府	16.38	16.33	16.24	16.22	16.34



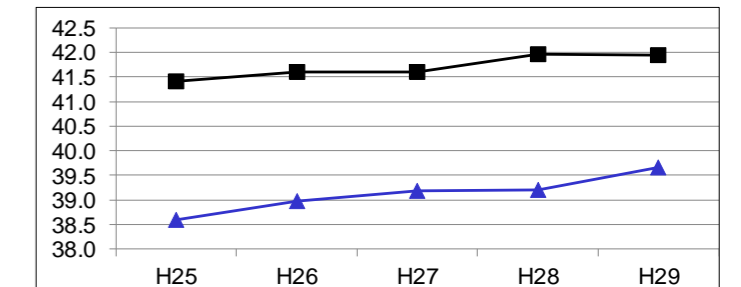
上体起こし	単位/回				
	H25	H26	H27	H28	H29
全国	19.54	19.56	19.58	19.67	19.92
大阪府	19.17	19.06	19.09	19.08	19.44



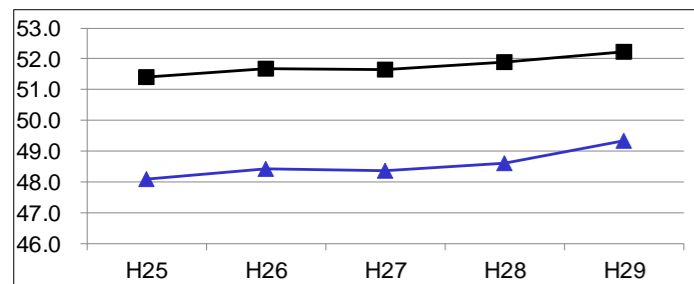
長座体前屈	単位/cm				
	H25	H26	H27	H28	H29
全国	32.73	32.87	33.05	32.87	33.15
大阪府	32.28	32.47	32.40	32.38	32.51



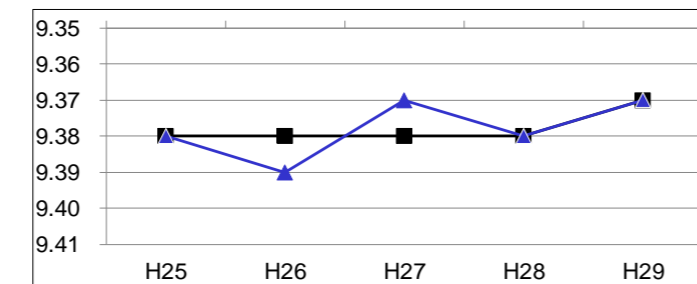
反復横とび	単位/回数				
	H25	H26	H27	H28	H29
全国	41.41	41.61	41.60	41.97	41.95
大阪府	38.60	38.98	39.18	39.20	39.66



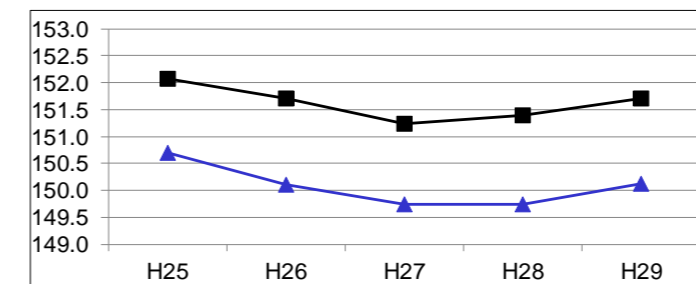
20mシャトルラン	単位/回				
	H25	H26	H27	H28	H29
全国	51.41	51.67	51.64	51.89	52.24
大阪府	48.10	48.41	48.35	48.61	49.33



50m走	単位/秒				
	H25	H26	H27	H28	H29
全国	9.38	9.38	9.38	9.38	9.37
大阪府	9.38	9.39	9.37	9.38	9.37



立ち幅とび	単位/cm				
	H25	H26	H27	H28	H29
全国	152.07	151.70	151.24	151.39	151.71
大阪府	150.69	150.10	149.74	149.74	150.13



ソフトボール投げ	単位/m				
	H25	H26	H27	H28	H29
全国	23.19	22.90	22.52	22.42	22.53
大阪府	23.09	22.73	22.37	22.08	22.23

