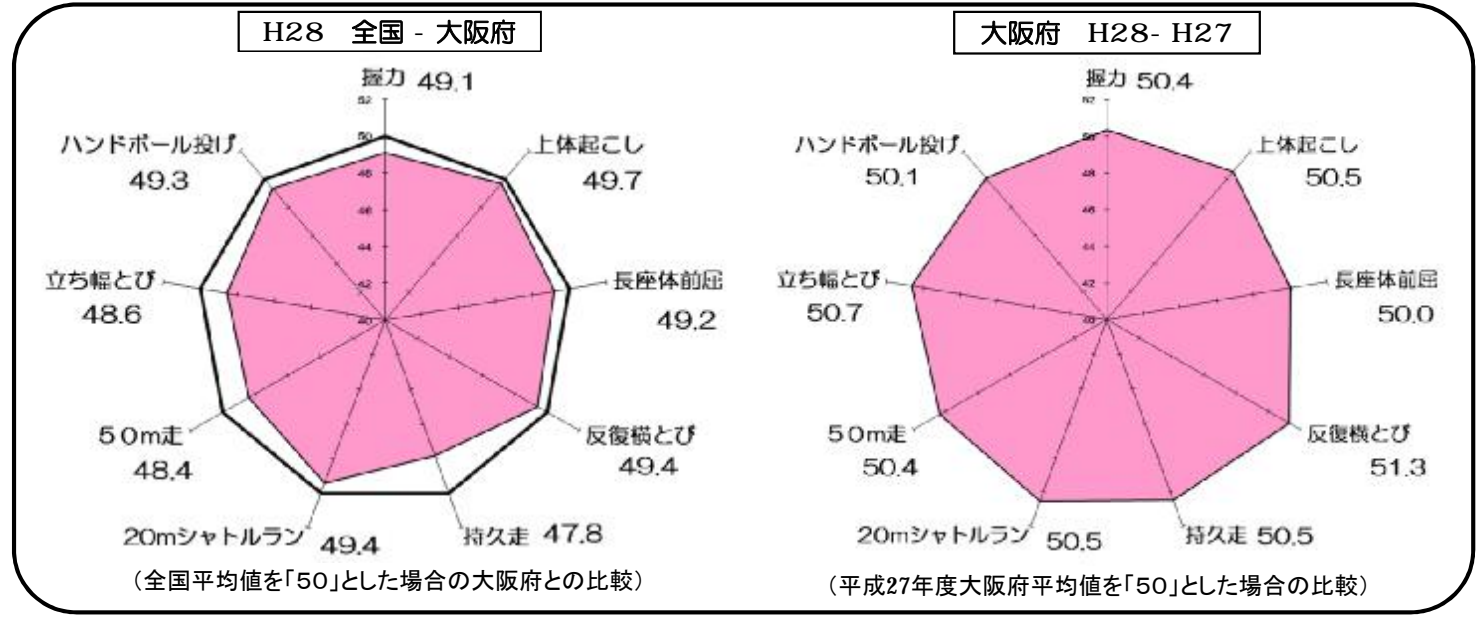
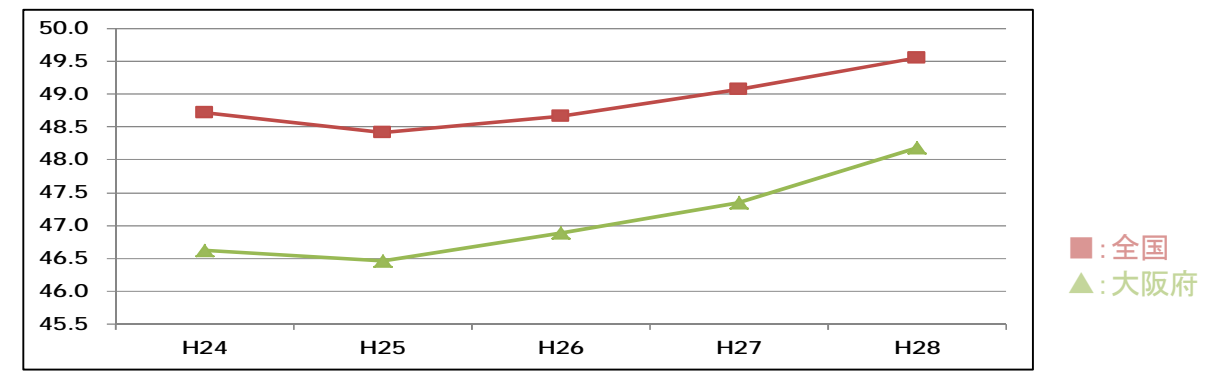


中学校2年生女子

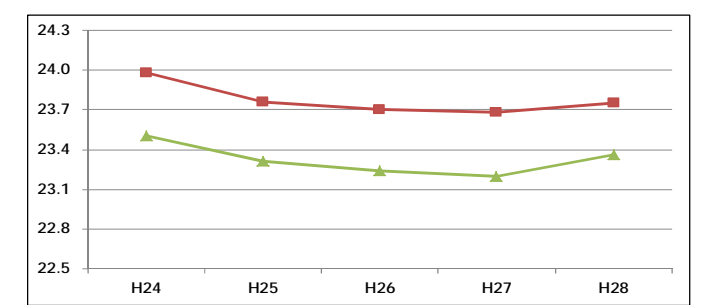
大阪府の実技に関する調査結果と推移(公立学校)



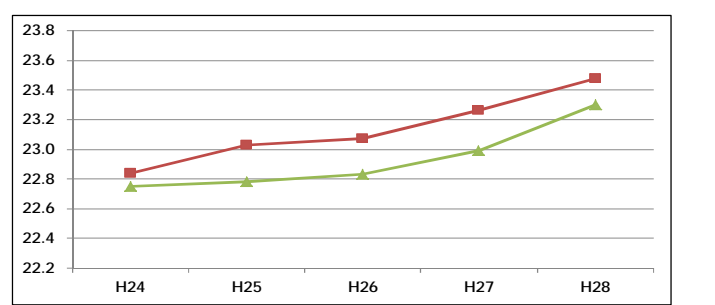
| 体力合計点 | 単位/点 | | | | |
|--------|-------|-------|-------|-------|-------|
| | H24 | H25 | H26 | H27 | H28 |
| 上段:全国 | 48.72 | 48.42 | 48.66 | 49.08 | 49.56 |
| 下段:大阪府 | 46.62 | 46.47 | 46.88 | 47.35 | 48.18 |



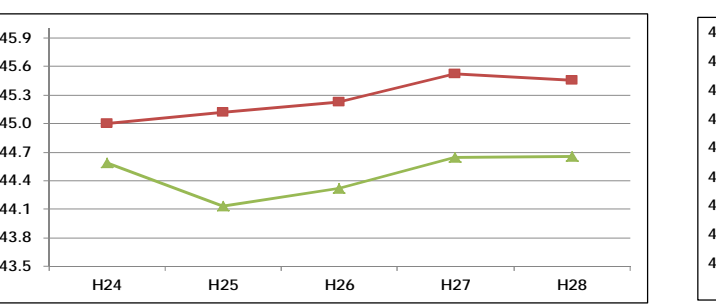
| 握力 | 単位/Kg | | | | |
|----|-------|-------|-------|-------|-------|
| | H24 | H25 | H26 | H27 | H28 |
| 上段 | 23.98 | 23.76 | 23.70 | 23.68 | 23.75 |
| 下段 | 23.50 | 23.31 | 23.24 | 23.20 | 23.36 |



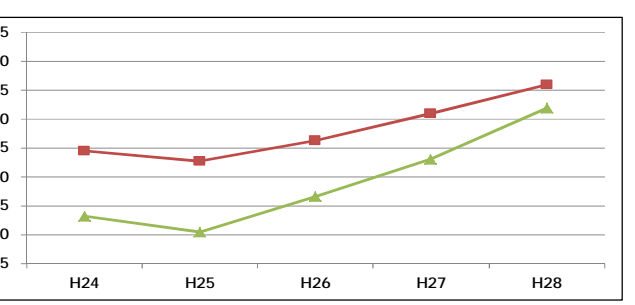
| 上体おこし | 単位/回 | | | | |
|-------|-------|-------|-------|-------|-------|
| | H24 | H25 | H26 | H27 | H28 |
| 上段 | 22.84 | 23.03 | 23.07 | 23.26 | 23.48 |
| 下段 | 22.75 | 22.78 | 22.83 | 22.99 | 23.30 |



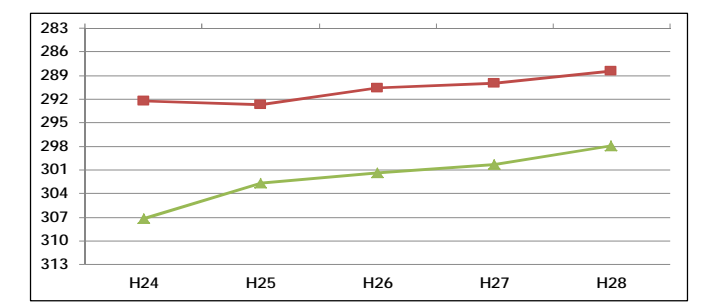
| 長座体前屈 | 単位/cm | | | | |
|-------|-------|-------|-------|-------|-------|
| | H24 | H25 | H26 | H27 | H28 |
| 上段 | 45.00 | 45.12 | 45.23 | 45.53 | 45.46 |
| 下段 | 44.59 | 44.13 | 44.32 | 44.65 | 44.66 |



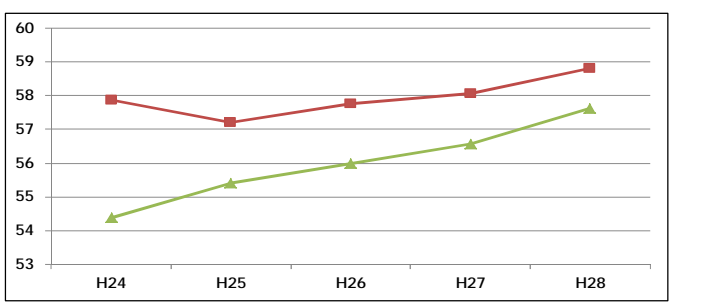
| 反復横とび | 単位/回数 | | | | |
|-------|-------|-------|-------|-------|-------|
| | H24 | H25 | H26 | H27 | H28 |
| 上段 | 45.46 | 45.27 | 45.63 | 46.09 | 46.60 |
| 下段 | 44.32 | 44.05 | 44.66 | 45.30 | 46.20 |



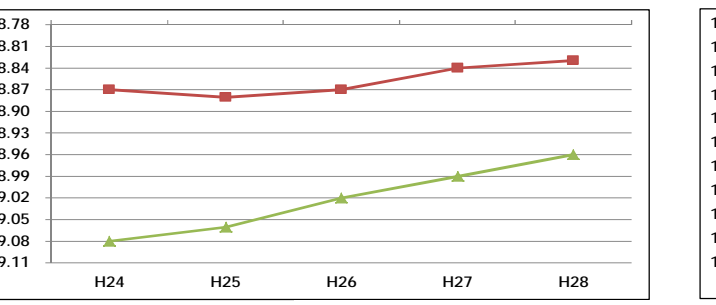
| 持久走 | 単位/秒 | | | | |
|-----|--------|--------|--------|--------|--------|
| | H24 | H25 | H26 | H27 | H28 |
| 上段 | 292.23 | 292.71 | 290.64 | 290.03 | 288.51 |
| 下段 | 307.12 | 302.70 | 301.43 | 300.30 | 297.98 |



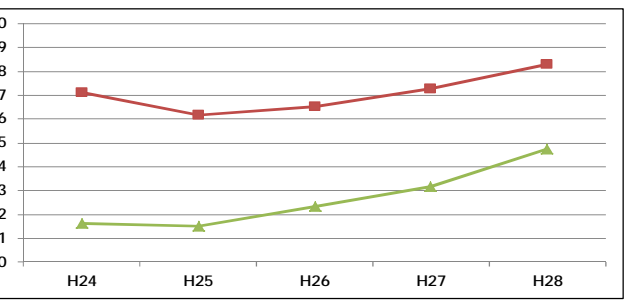
| 20m シャトルラン | 単位/回 | | | | |
|------------|-------|-------|-------|-------|-------|
| | H24 | H25 | H26 | H27 | H28 |
| 上段 | 57.87 | 57.20 | 57.77 | 58.06 | 58.80 |
| 下段 | 54.39 | 55.40 | 56.00 | 56.56 | 57.62 |



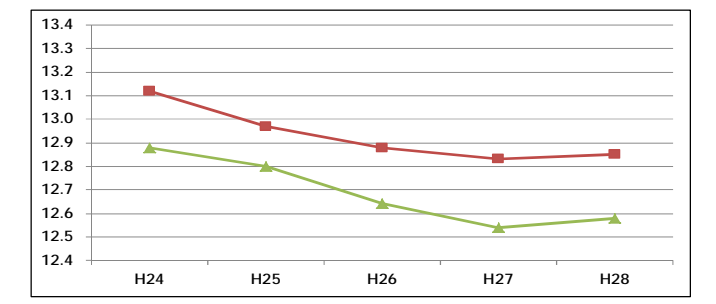
| 50m走 | 単位/秒 | | | | |
|------|------|------|------|------|------|
| | H24 | H25 | H26 | H27 | H28 |
| 上段 | 8.87 | 8.88 | 8.87 | 8.84 | 8.83 |
| 下段 | 9.08 | 9.06 | 9.02 | 8.99 | 8.96 |



| 立ち幅とび | 単位/cm | | | | |
|-------|--------|--------|--------|--------|--------|
| | H24 | H25 | H26 | H27 | H28 |
| 上段 | 167.13 | 166.18 | 166.53 | 167.28 | 168.28 |
| 下段 | 161.62 | 161.49 | 162.33 | 163.18 | 164.75 |



| ハンドボール投げ | 単位/m | | | | |
|----------|-------|-------|-------|-------|-------|
| | H24 | H25 | H26 | H27 | H28 |
| 上段 | 13.12 | 12.97 | 12.88 | 12.83 | 12.85 |
| 下段 | 12.88 | 12.80 | 12.64 | 12.54 | 12.58 |



| 総合評価 | 段階 | A | B | C | D | E |
|------|--------|-------|-------|-------|-------|------|
| | H28 全国 | 28.9% | 32.5% | 26.1% | 10.6% | 2.0% |
| | H28大阪府 | 23.9% | 33.1% | 28.2% | 12.4% | 2.4% |
| | H27 全国 | 27.3% | 32.3% | 27.0% | 11.3% | 2.1% |
| | H27大阪府 | 21.2% | 32.9% | 29.4% | 13.6% | 2.9% |

※総合評価は、各種目10点満点とし、8種目を合計した得点
 (持久走とシャトルランはどちらかを選択)
 A・・・57点以上 B・・・47～56点 C・・・37～46点 D・・・27～36点 E・・・26点以下
 ※H24は抽出調査

