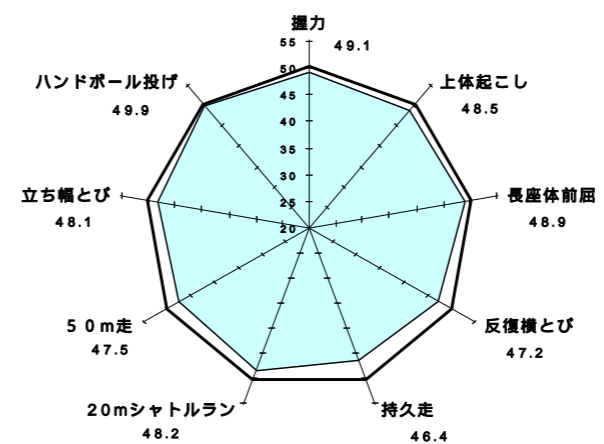


平成21年度 全国体力・運動能力、 運動習慣等調査結果

大阪府「実技に関する調査」結果 中学校2年生 女子 - 公立学校 -

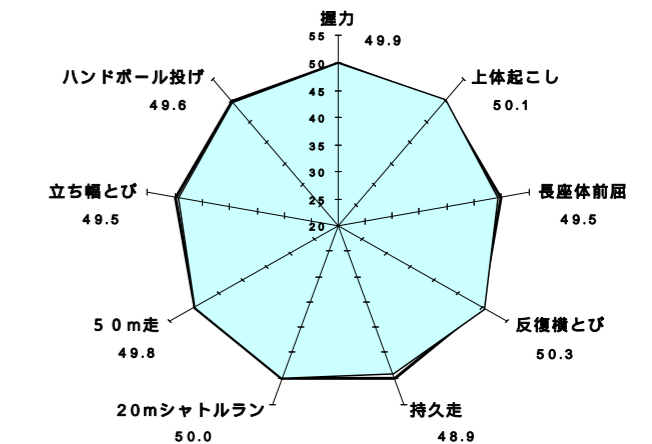
Tスコア

平成21年度の全国 - 大阪府



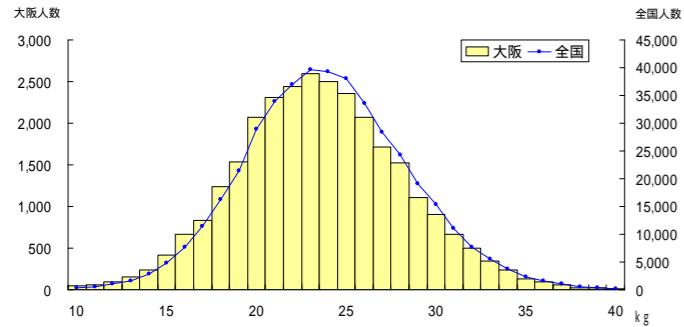
(全国平均値を「50」とした場合のレーダーチャート)

大阪府の平成20年度 - 21年度

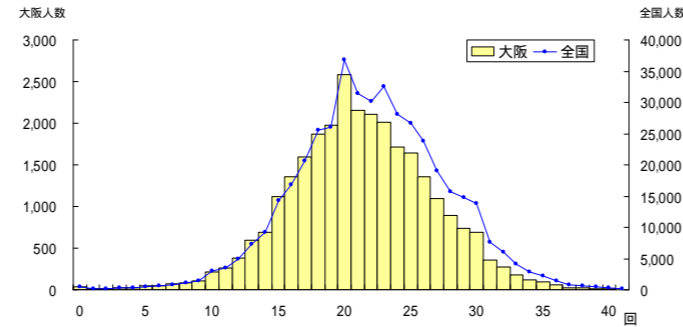


(平成20年度の平均値を「50」とした場合のレーダーチャート)

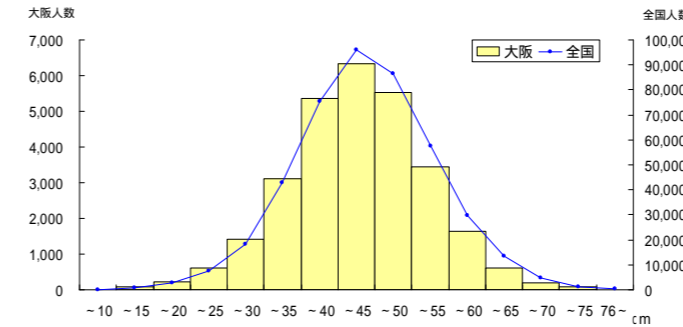
握力	生徒数	平均値	標準偏差
大阪府	28,977	23.57	4.62
全国	424,388	23.98	4.52



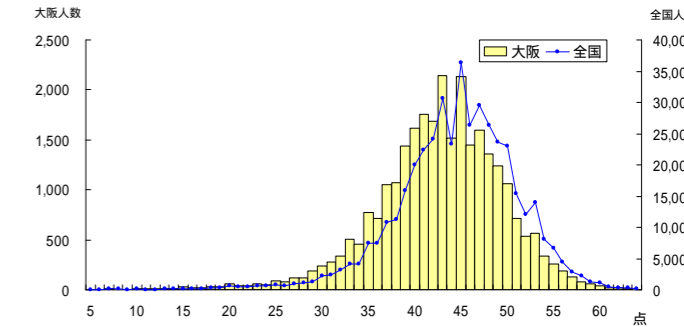
上体起こし	生徒数	平均値	標準偏差
大阪府	28,643	21.24	5.36
全国	420,961	22.08	5.57



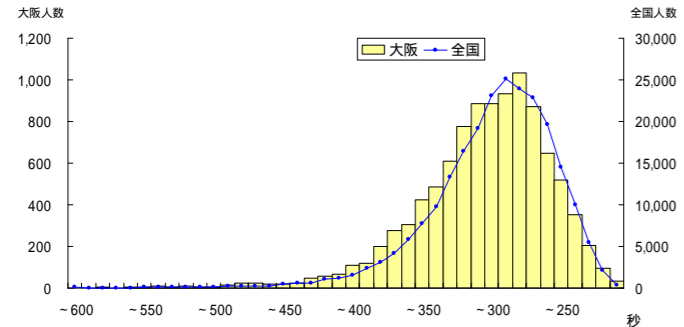
長座体前屈	生徒数	平均値	標準偏差
大阪府	28,634	43.33	9.31
全国	422,235	44.39	9.43



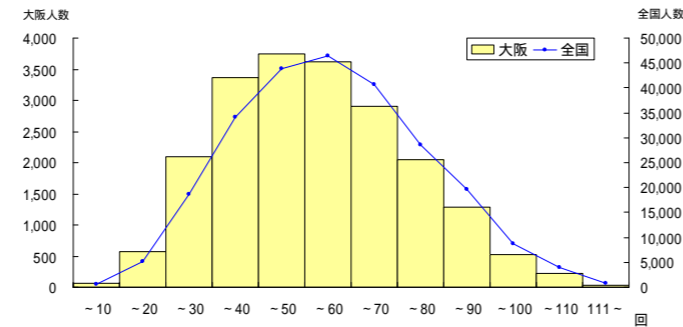
反復横とび	生徒数	平均値	標準偏差
大阪府	28,400	42.70	6.82
全国	418,297	44.56	6.55



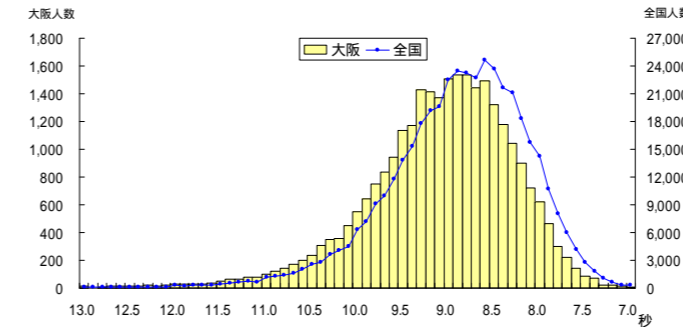
持久走	生徒数	平均値	標準偏差
大阪府	10,127	310.44	48.89
全国	228,054	294.25	44.80



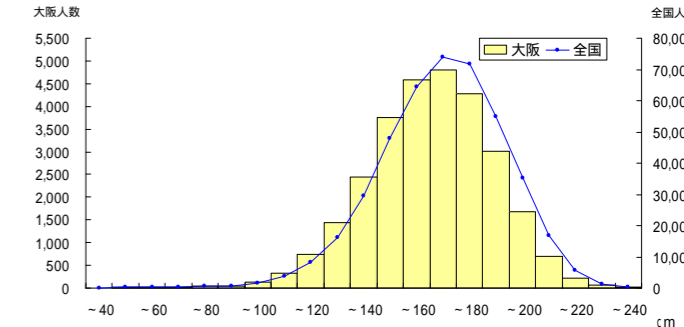
20mシャトルラン	生徒数	平均値	標準偏差
大阪府	20,474	52.75	19.95
全国	242,917	56.35	20.25



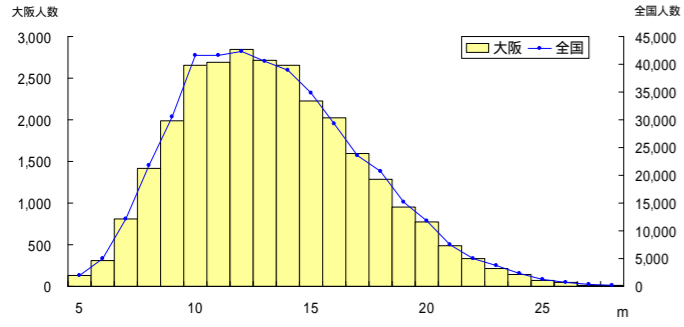
50m走	生徒数	平均値	標準偏差
大阪府	28,033	9.10	0.84
全国	413,361	8.90	0.79



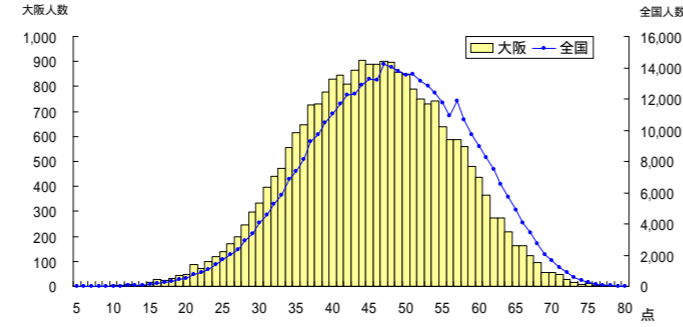
立ち幅とび	生徒数	平均値	標準偏差
大阪府	28,368	161.49	23.61
全国	418,692	166.02	23.88



ハンドボール投げ	生徒数	平均値	標準偏差
大阪府	28,443	13.35	3.94
全国	418,816	13.40	3.99



体力合計点	生徒数	平均値	標準偏差
大阪府	25,062	45.48	10.51
全国	384,286	47.94	10.75



総合評価の分布グラフ

