

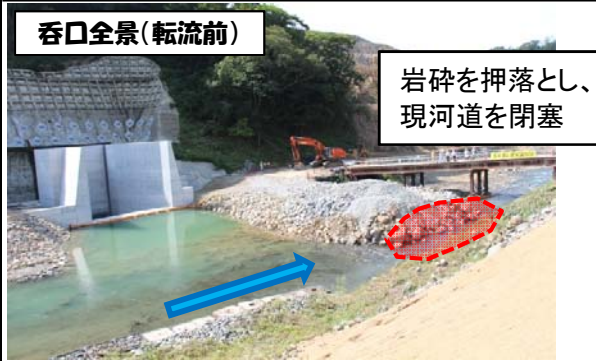
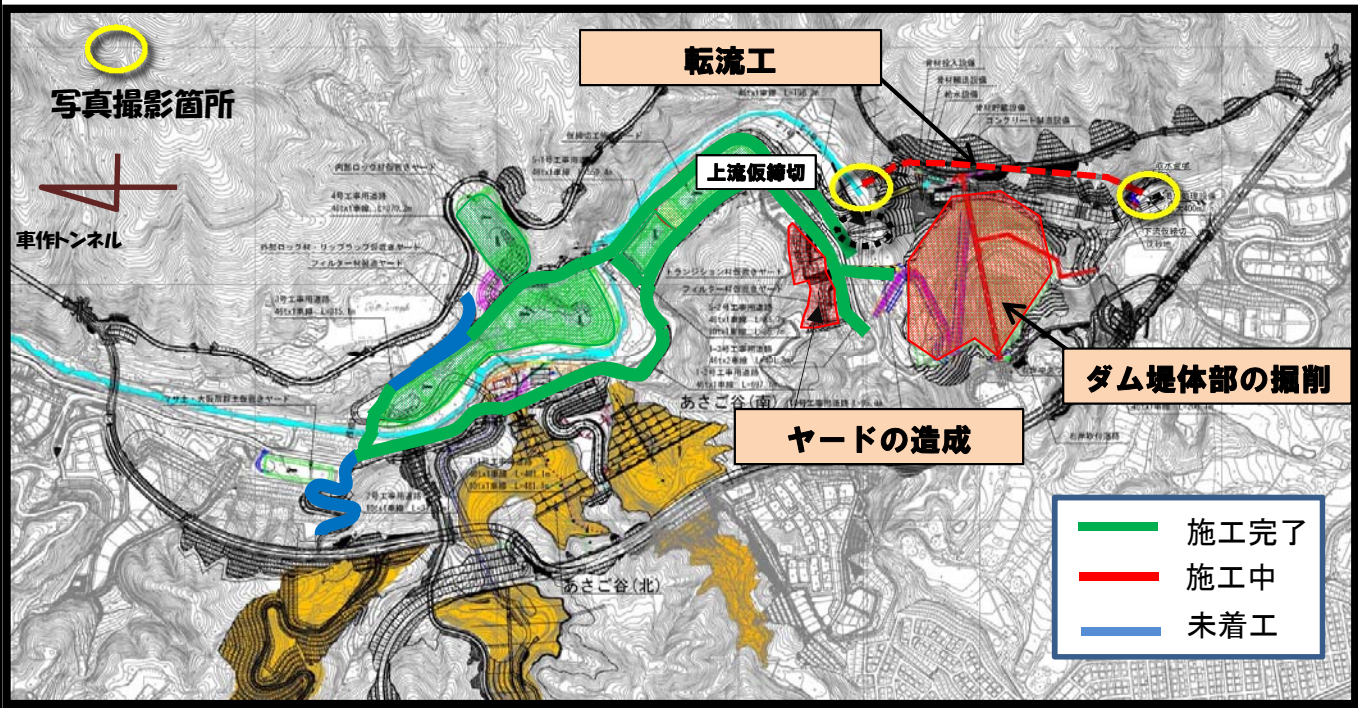
☆安威川ダム建設工事の今を紹介☆

ダム建なうっ!

平成27年9月号
Vol.11
安威川ダム建設事務所
ダム建設グループ

今の工事はどんな感じ？

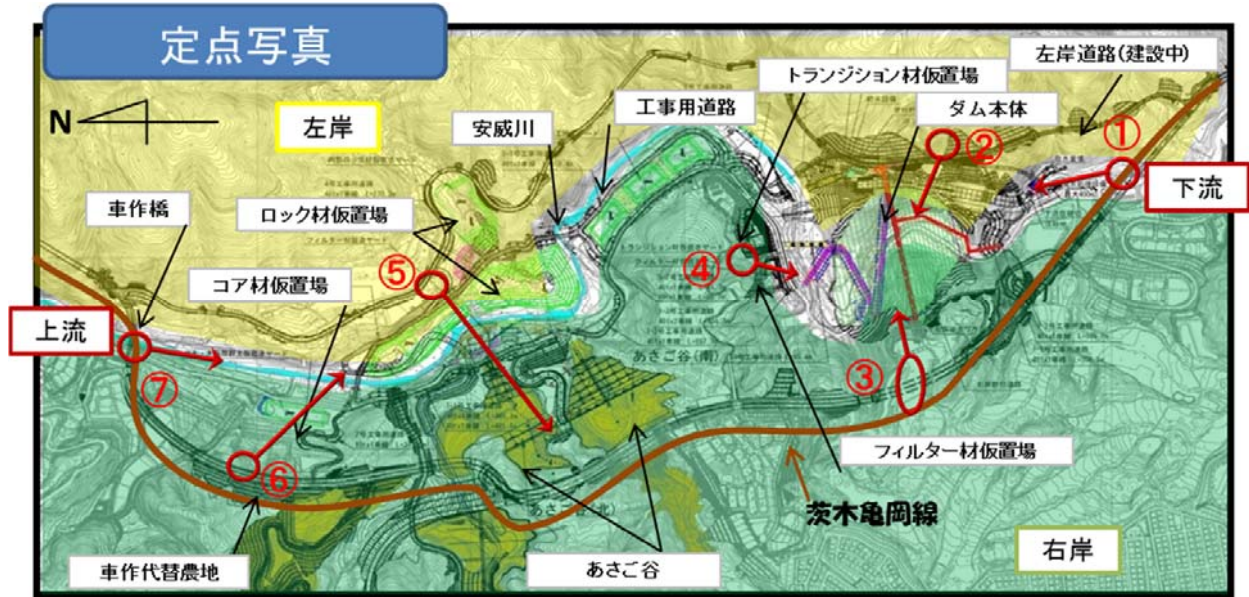
平成26年11月より掘削をはじめたダム建設工事ですが、ダム工事に先立ち平成24年度より施工を行っていた転流工が完成し、9月15日に無事転流を行いました！！



転流工とはダムの工事(基礎掘削及び盛立て)を行うために、河川の水を迂回させるトンネルを築造する工事です。転流時には多くの関係者が見守る中、河道を閉塞した直後、トンネル内に水が流れ込み、歓声が上がりました！
今後は、上流仮締切を年内に施工し、20年に1度の大雨の際も現場に水が浸からないようにします。その後、水の流れがなくなった河川内も含め、掘削施工を進めていきます。



定点写真



平成26年6月末の状況
(工事着手前)

平成27年1月の状況

平成27年8月末の状況
(最新の状況)

①ダム下流から上流を望む



②安威川左岸から右岸を望む(東から)



③安威川右岸から左岸を望む(西から)



定点写真

平成26年6月末の状況 (工事着手前)	平成26年11月の状況 (伐採完了時)	平成27年8月末の状況 (最新の状況)
<p>④ダム上流から下流を望む (北から南)</p> 		
<p>⑤左岸道路からあさご谷を望む</p> 		
<p>⑥車作代替農地から安威川下流を望む</p> 		
<p>⑦車作橋から安威川下流を望む</p> 		