

別添5-（1）京都市内地区

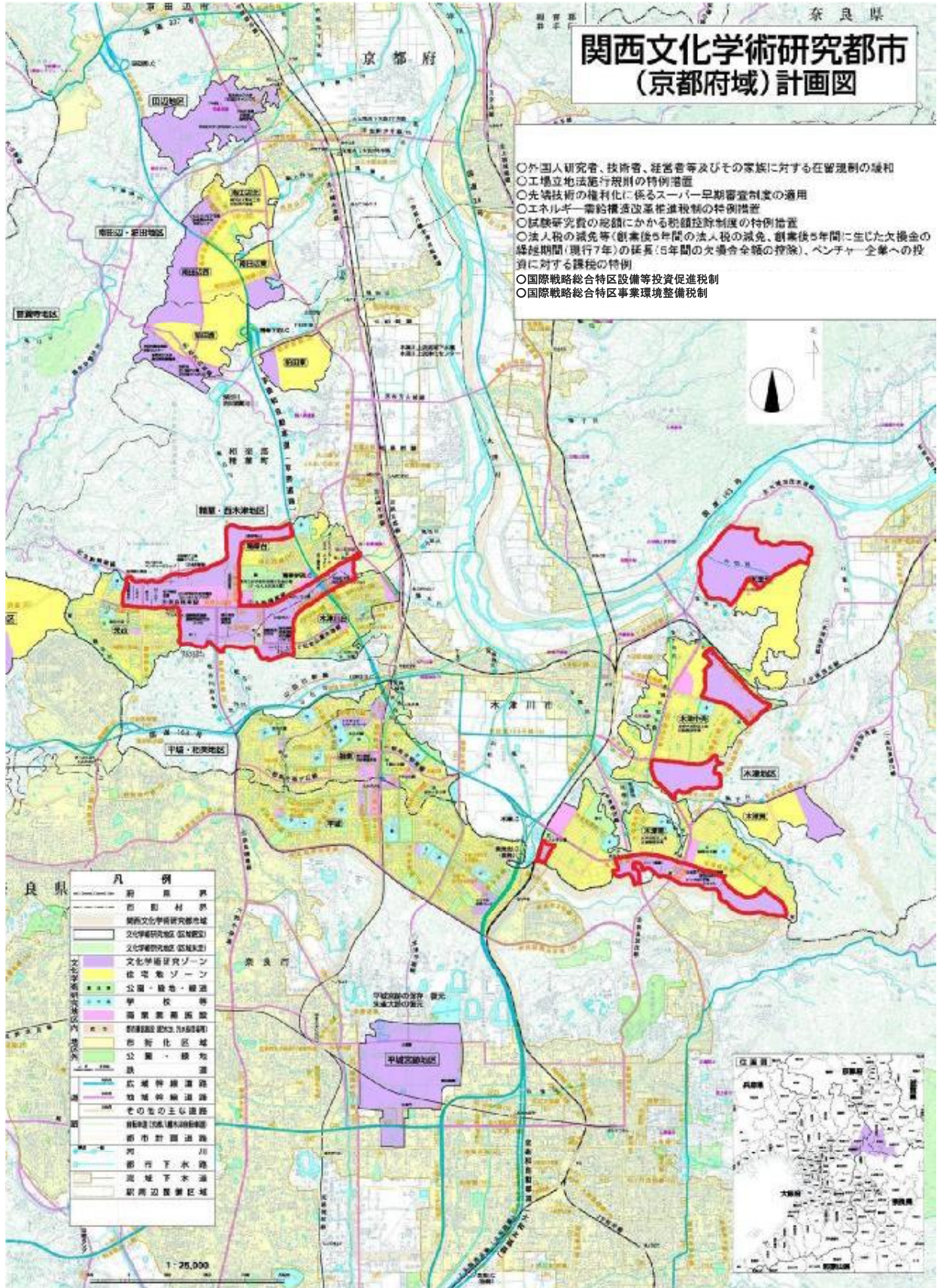
4





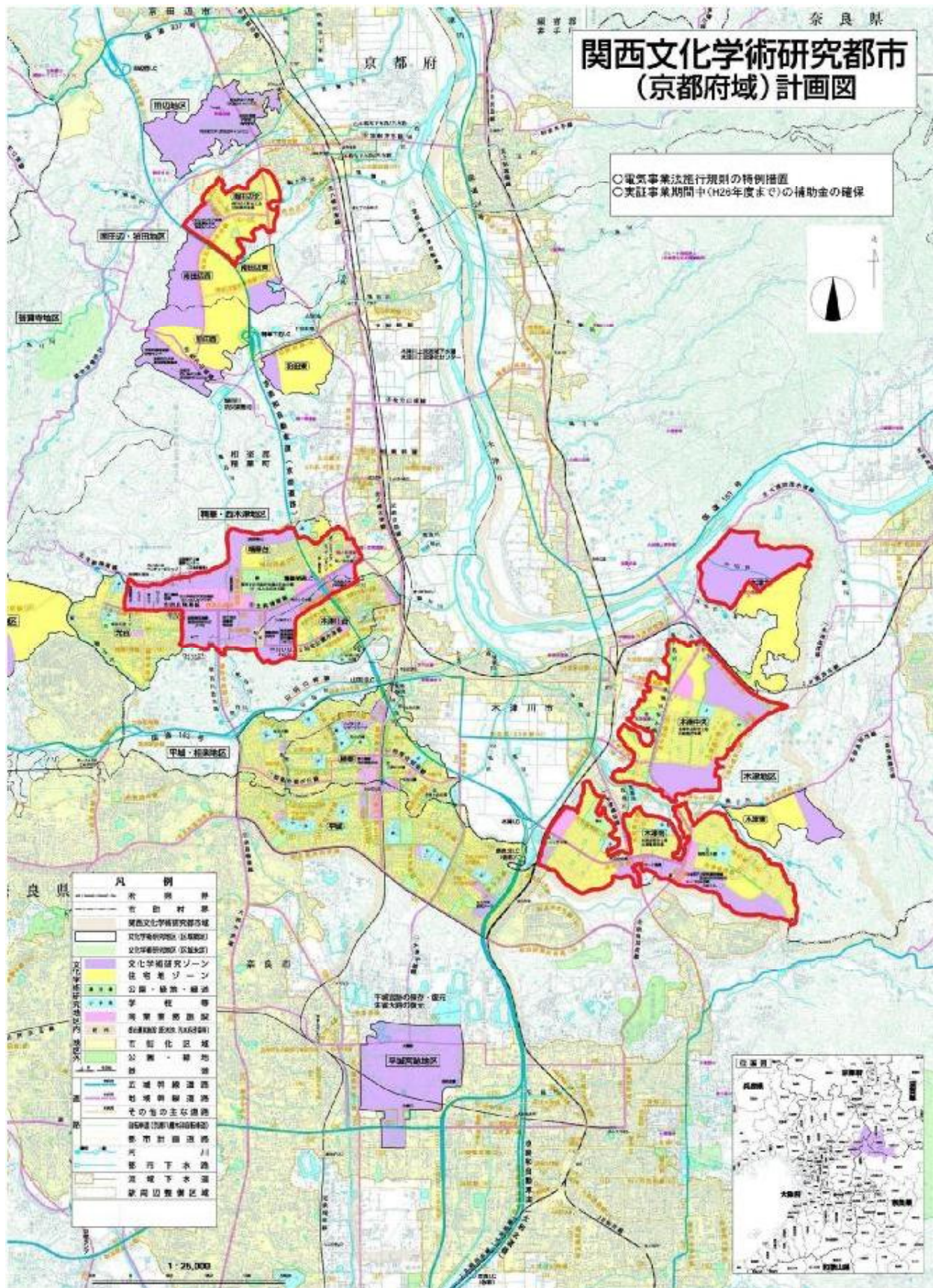
# 別添5-(2)-② けいはんな学研都市地区

(外国人研究者、技術者、経営者等及びその家族に対する在留規制の緩和等を見込む区域)





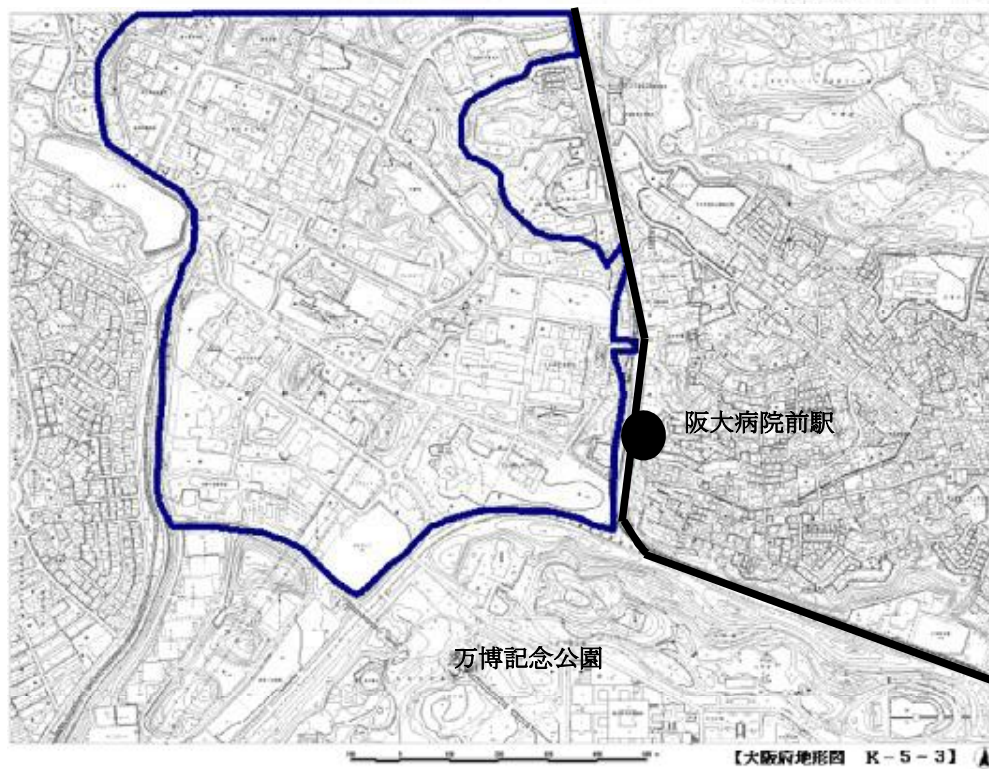
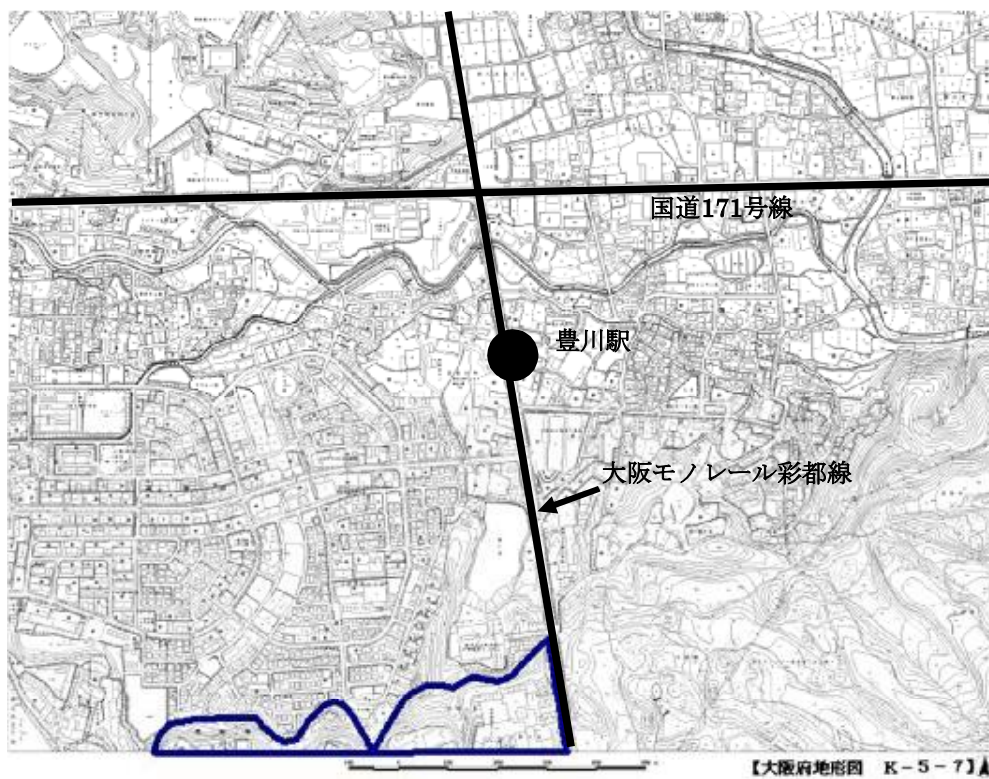
別添5-(2)-④ けいはんな学研都市地区(電気事業法施行規則等の特例措置を見込む区域)



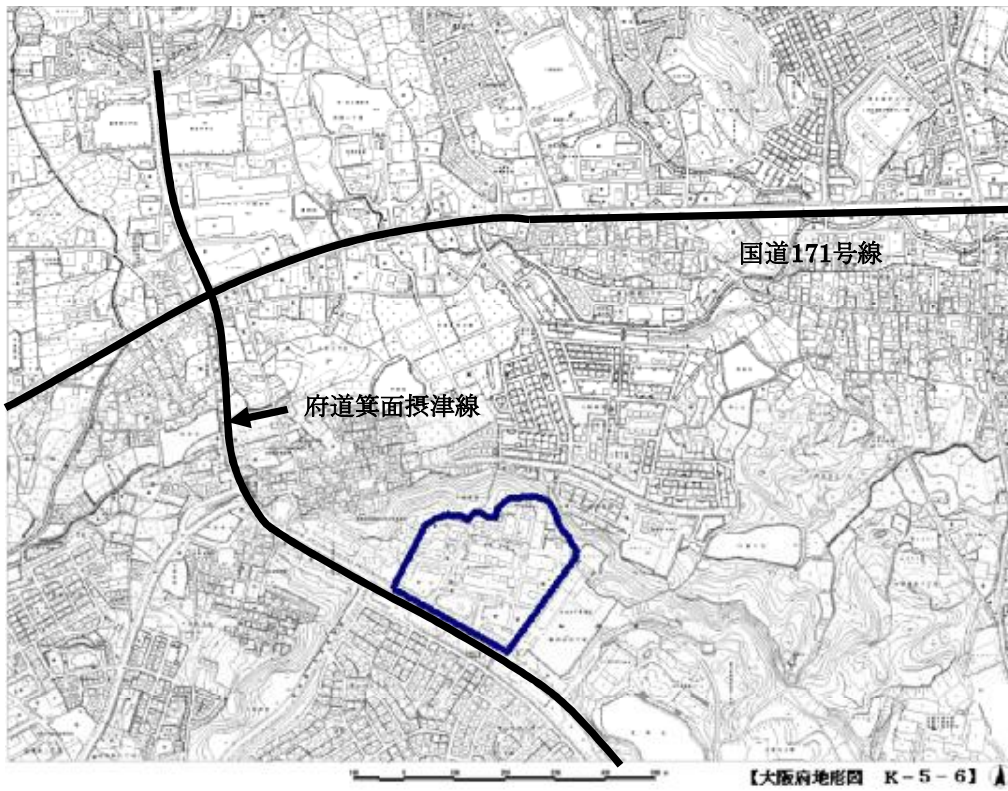
別添5-(2)-⑤ けいはんな学研都市地区(国有財産法等の特例措置を見込む区域)



別添5-(3)-① 北大阪地区(大阪大学吹田キャンパス)



別添5-(3)-② 北大阪地区(国立循環器病研究センター)





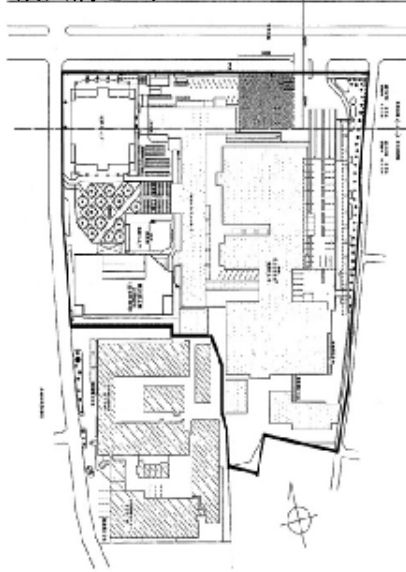
## 別添5-(3)-③ 北大阪地区

(国立病院機構大阪医療センター・大阪府立成人病センター)

### 大阪医療センター

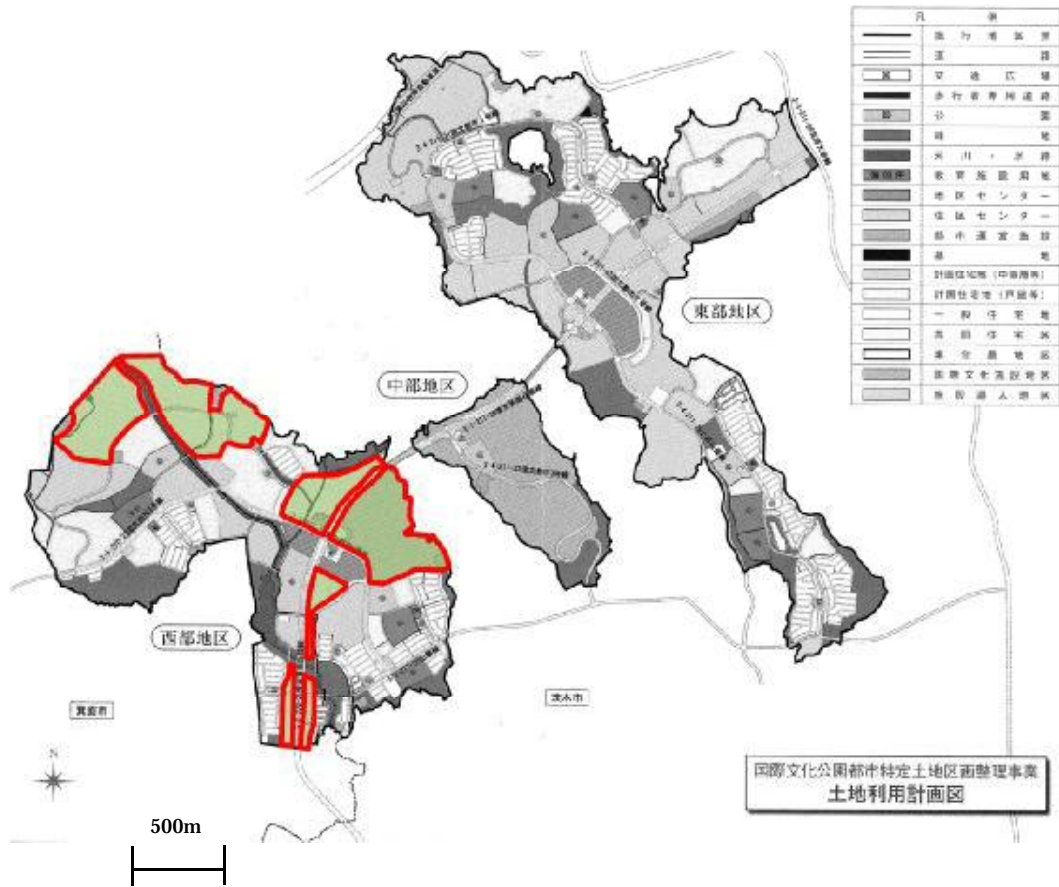


### 成人病センター



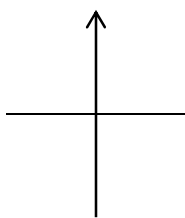
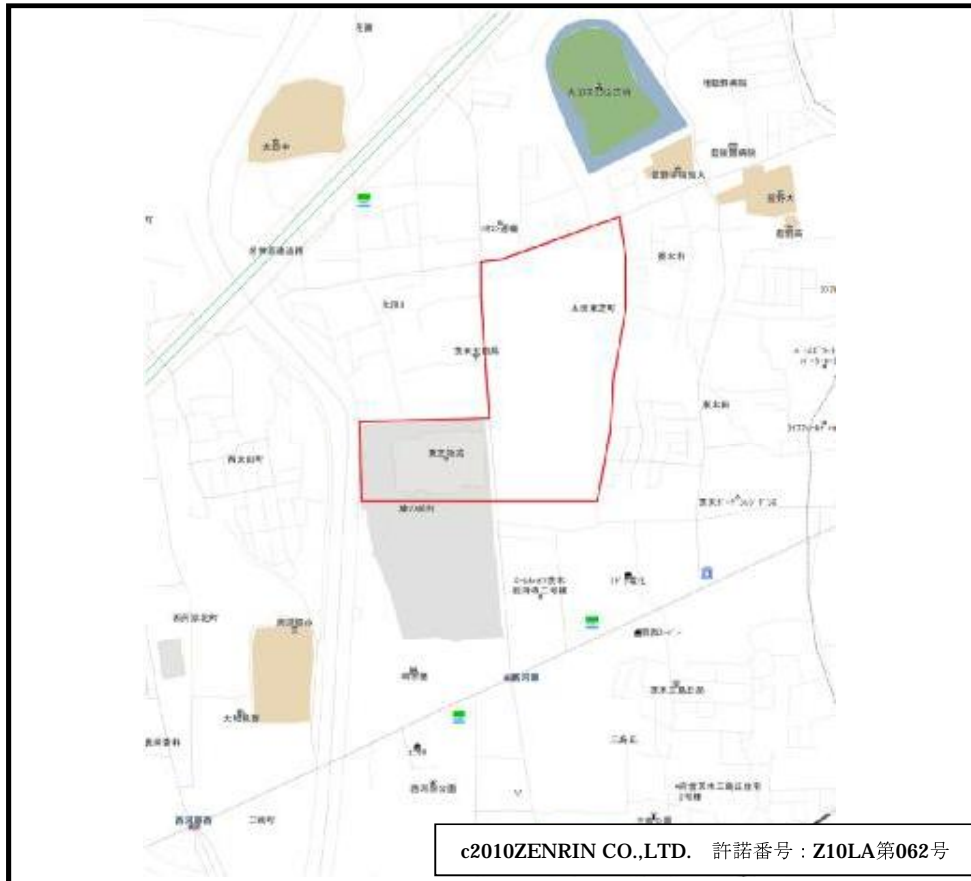
100 m

別添5-(3)-④ 北大阪地区(彩都西部地区)





別添5-(3)-⑥ 北大阪地区(茨木市太田東芝町1/城の前町2)

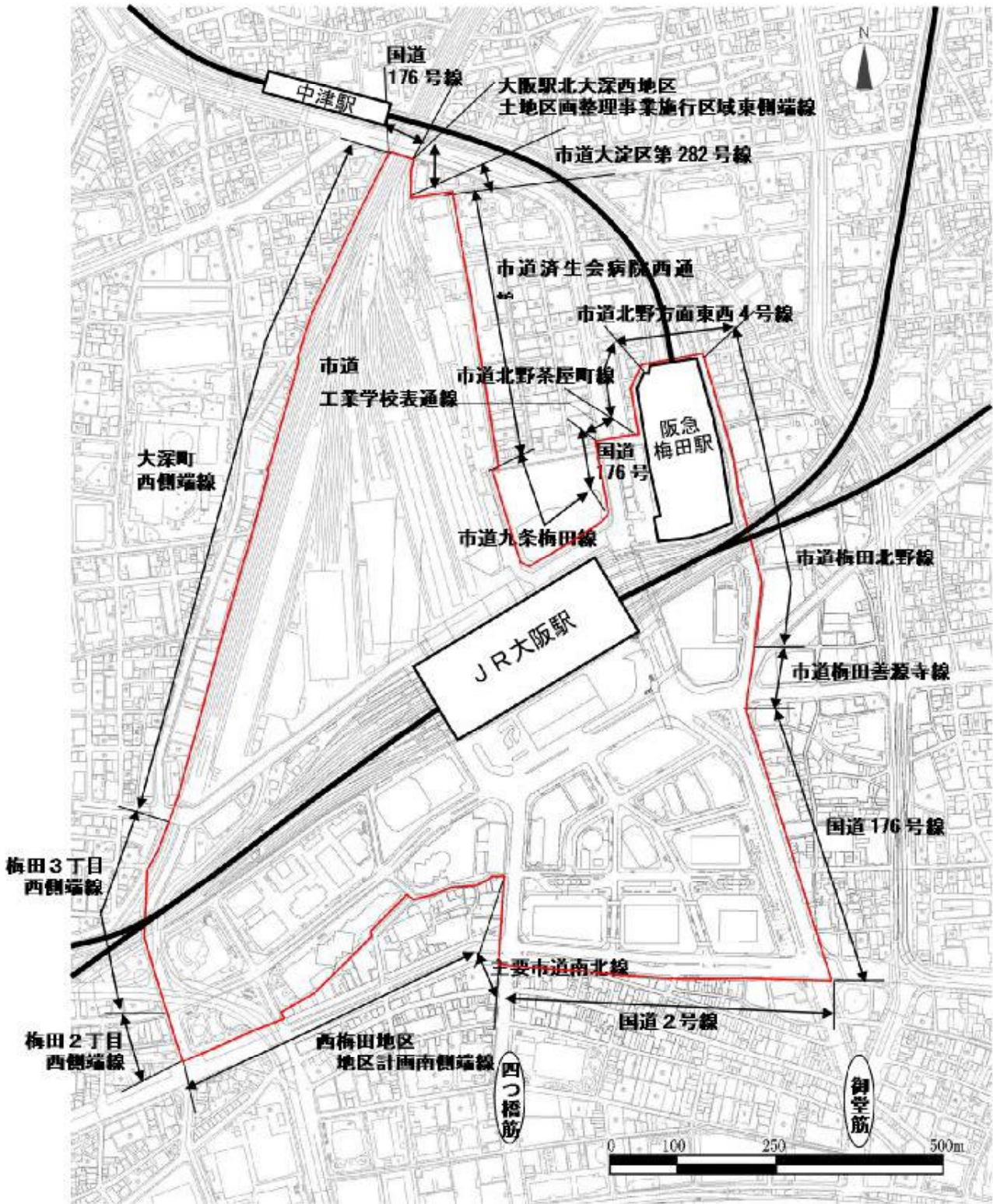


0m

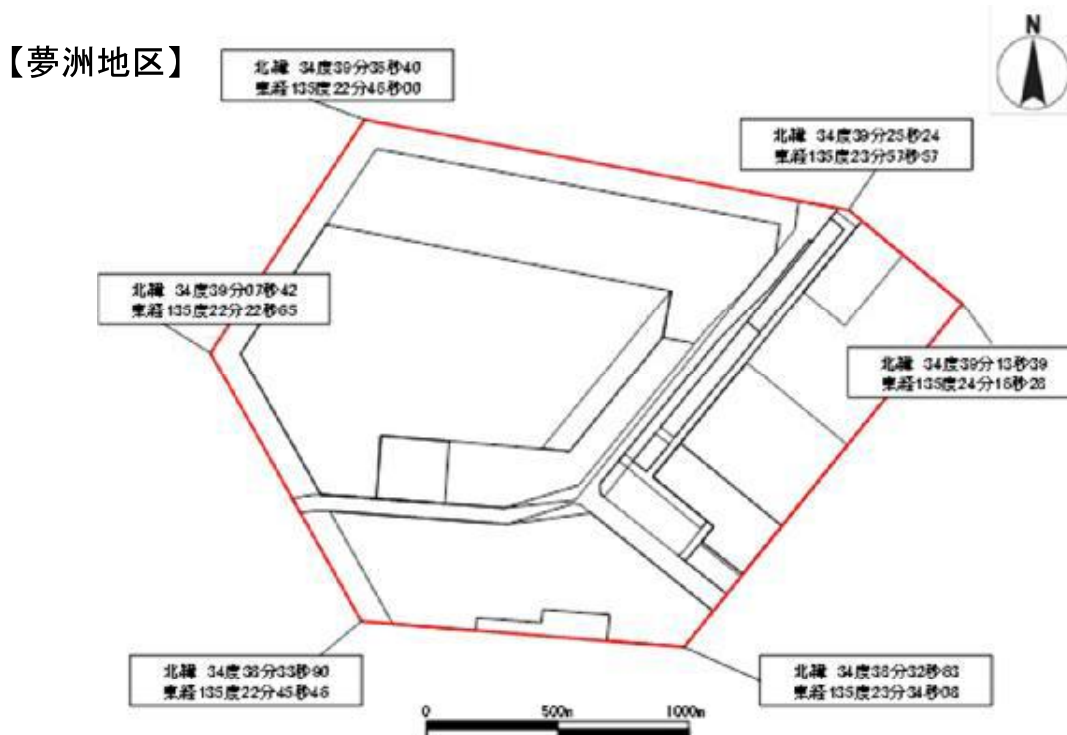
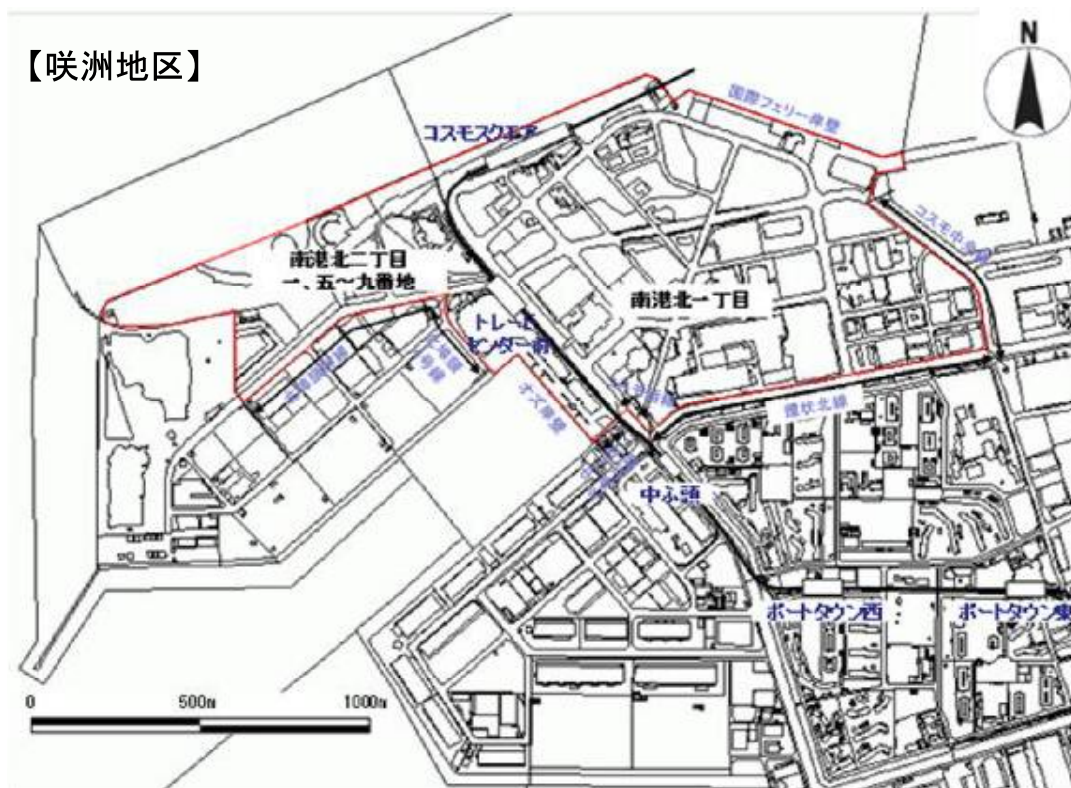
1,000m



別添5-(4) 大阪駅周辺地区

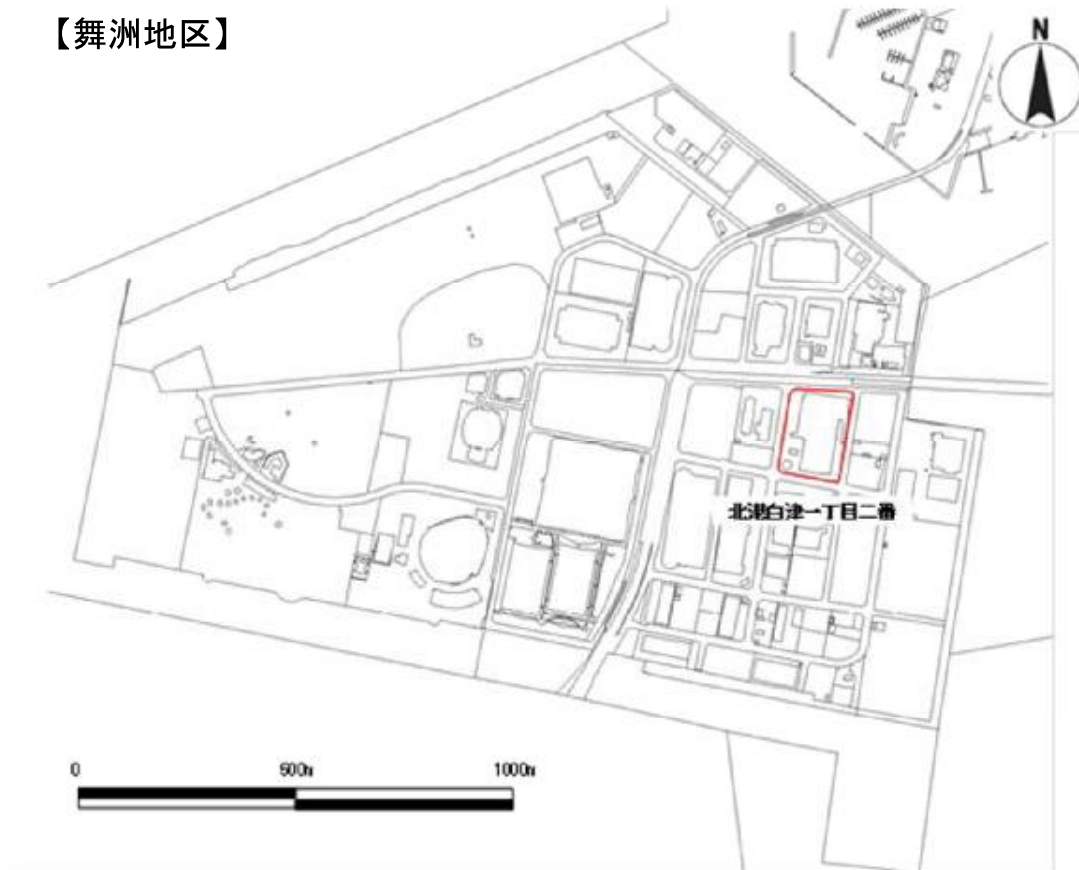


別添5-(5)-① 夢洲・咲洲地区

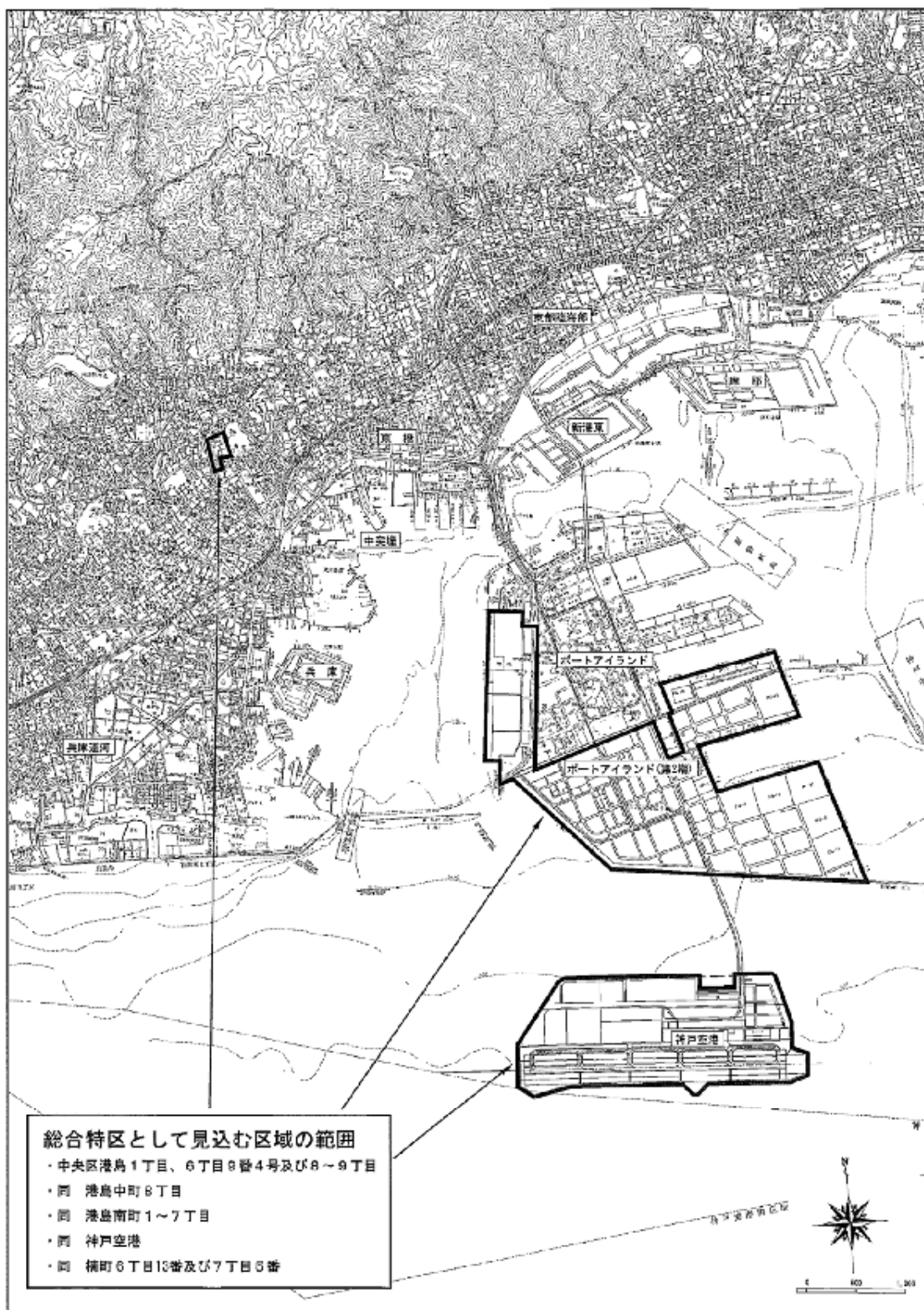


別添5-(5)-② 夢洲・咲洲地区

【舞洲地区】



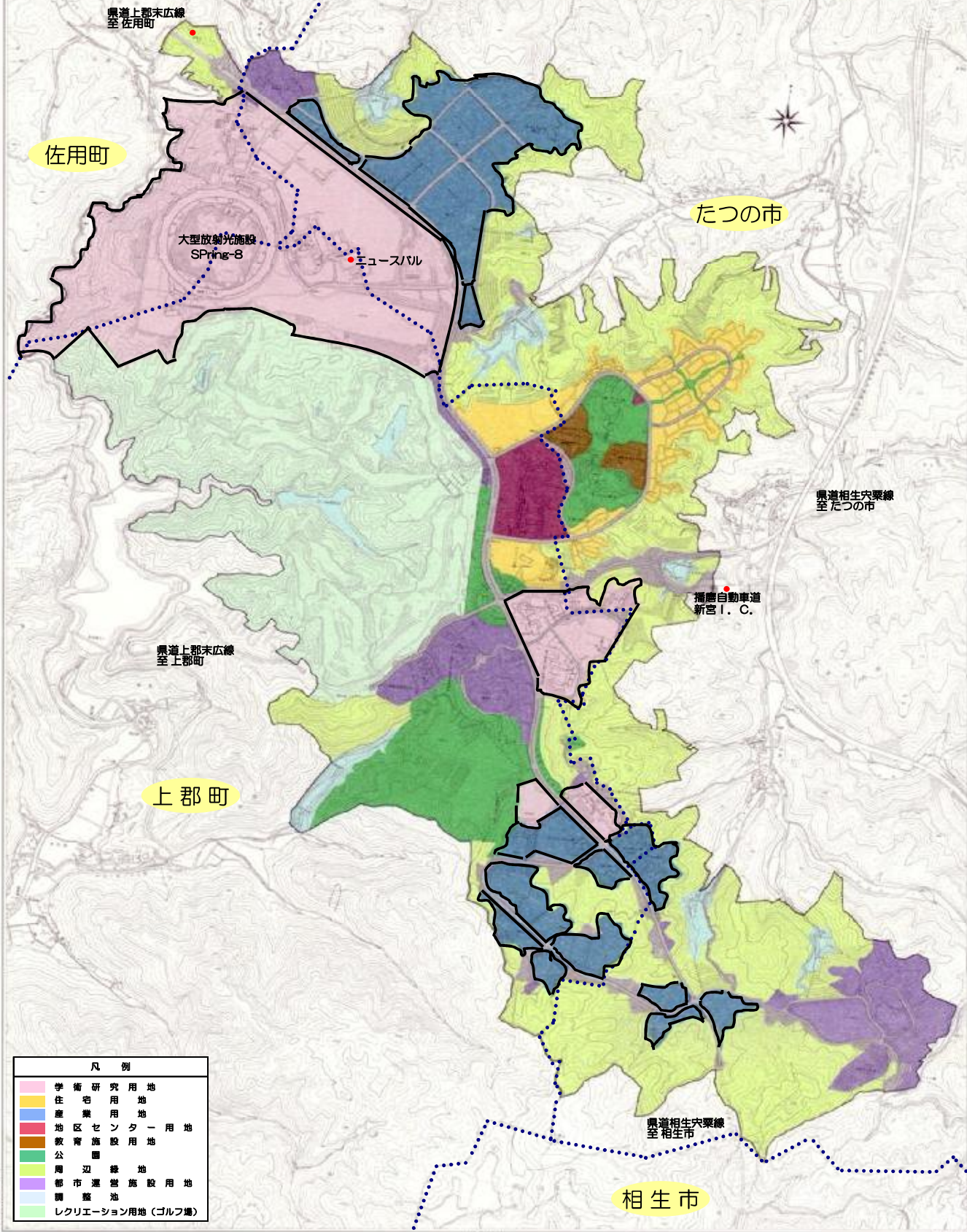
# 別添5-(6) 神戸医療産業都市地区





# 別添5-(7) 播磨科学公園都市地区

播磨科学公園都市(第一工区)土地利用計画図



佐用町

たつの市

上郡町

相生市

県道上郡末広線  
至 佐用町

県道相生穴栗線  
至 たつの市

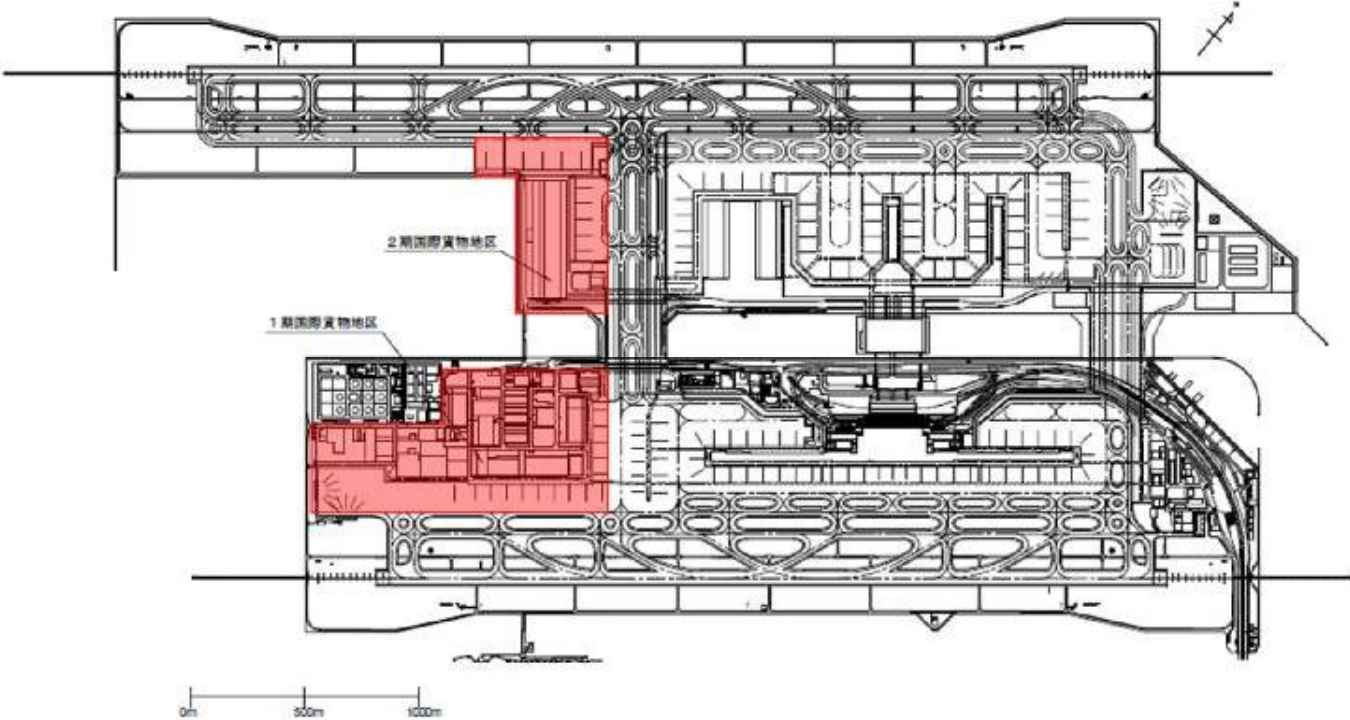
県道上郡末広線  
至 上郡町

播磨自動車道  
新宮 I.C.

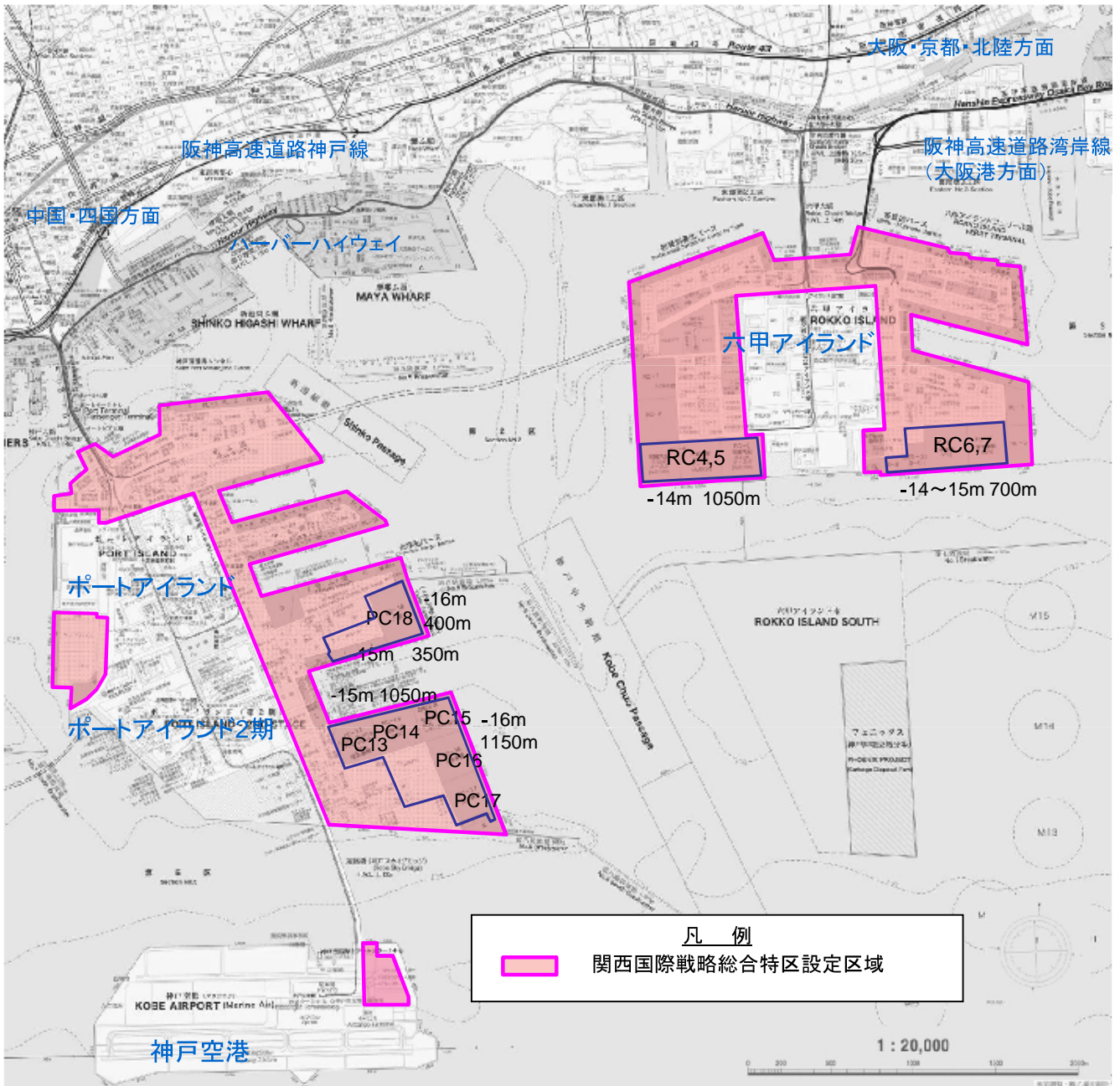
県道相生穴栗線  
至 相生市

凡 例	
学術研究用地	学術研究用地
住宅用地	住宅用地
産業用地	産業用地
地区センター用地	地区センター用地
教育施設用地	教育施設用地
公園	公園
周辺緑地	周辺緑地
都市運営施設用地	都市運営施設用地
調整池	調整池
レクリエーション用地(ゴルフ場)	レクリエーション用地(ゴルフ場)

別添5-(8) 関西国際空港地区



別添5-(9)-① 阪神港地区(神戸港)



別添5-(9)-② 阪神港地区(大阪港)

