

# 環境学習の総合ステーション

淀川左岸流域下水道 渚水みらいセンター



## 地元とともに水みらいセンター整備を推進！！



下水処理場のイメージを払拭し、地域に親しまれる施設を目指して、高度処理水を利用した「修景池」や、水と緑に触れあえる「いこいの広場」を整備。年間1,500人が施設を見学。

地域の小学生らを招いて様々なイベントを開催し、水環境、エネルギーなどの環境学習の総合ステーションとして活用。

### トンボの生体観察とヤゴ放流の集い



小学校のプールに生息するヤゴをプール清掃前に救出。子供たちの手によって処理場の修景池に放流するイベントです。トンボの生育状況調査では環境省レッドリストであるオオサカサナエが場内で確認されました。

### 体験田とビストロ下水道



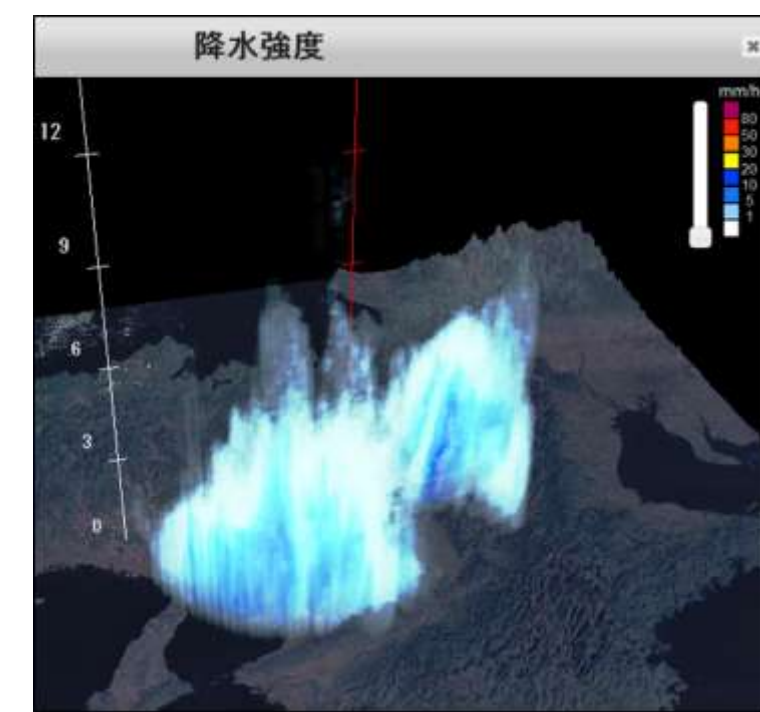
100%処理水による稲作を場内で実施しています。毎年、近隣の小学生を招いて、田植え体験、稲刈り体験とあわせて水質実験などを実施しています。

### 再生可能エネルギーの普及と大規模災害への備え



平常時は再生可能エネルギー固定価格買取制度による電力販売を行いつつ、大規模災害時による停電時には非常用電源として処理場に電力を供給します。

### 最新の降雨レーダによる防災力の強化



短時間で立体的に観測できるフェーズドアレイレーダをセンターに設置。豪雨の予兆を素早く察知することで処理場の運転を支援しています。

スマート効果