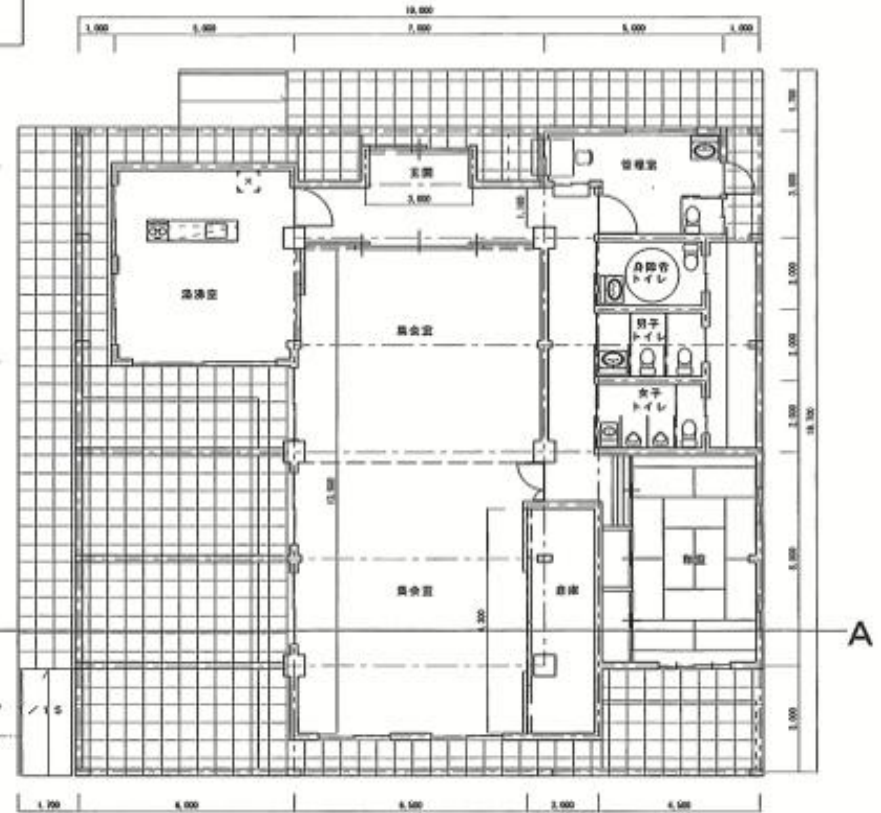


広場とつながった明るい集会所

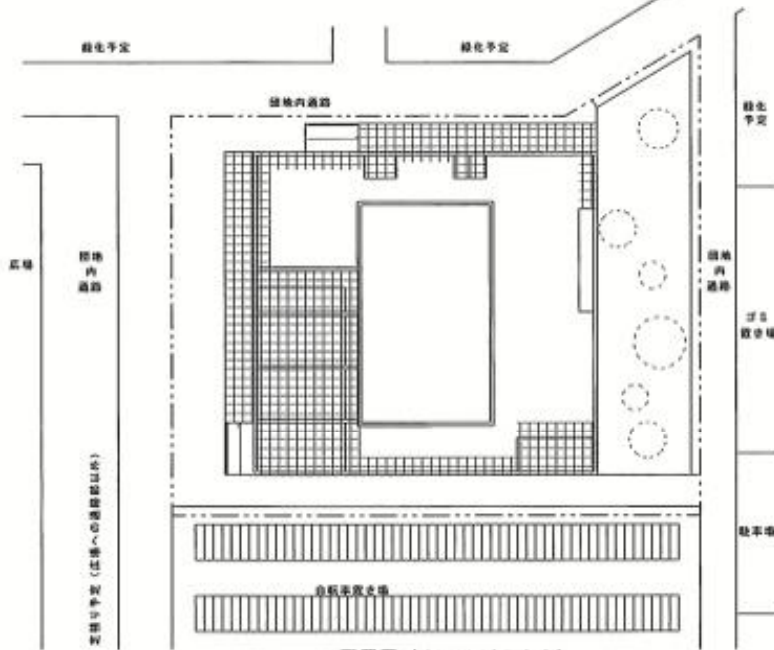
広場側にオープンスペース設ける事で、日当たり確保と
 広場からオープンスペース通って集会所にアプローチできます。
 また、オープンスペースでも差し出来る広さ確保しています。
 キッチンが広場側にあることで、日当たりと開放感に恵まれながら利用できます。
 又オープンスペースへのアプローチも可能です。
 和室は、雰囲気のために反対側の植木のある庭に面した位置に設けました。



2-329



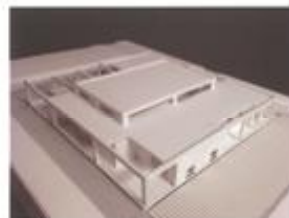
平面図 (1/100)



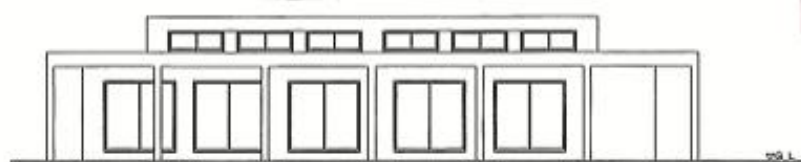
配置図 (S=1/200)

面積表

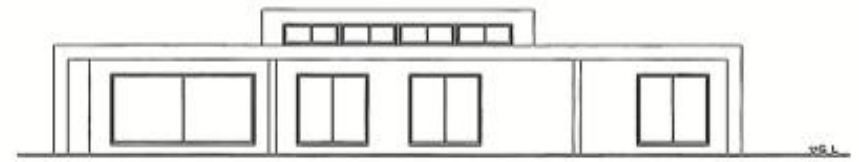
総棟面積	680㎡
基べ地面積	220㎡
5×5、5=27、5	
10、5×7=100、5	
6×15=90	
2×1、5=3	
1×3=3	
6×1、5=9	



A-A断面図 (S=1/100)



西立面図 (S=1/100)



南立面図 (S=1/100)