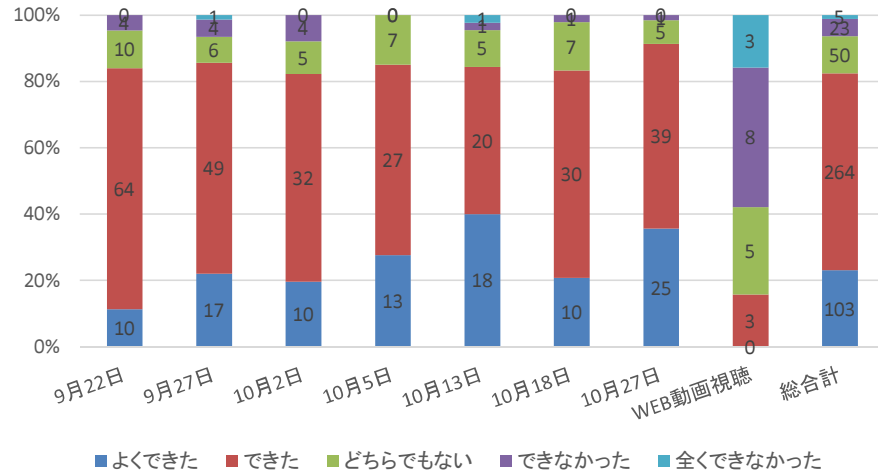


# セミナーアンケート集計

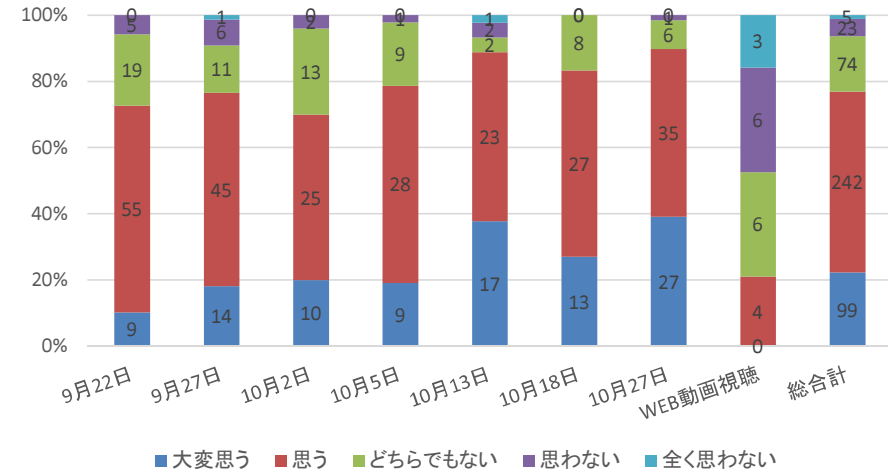
## 開始日および圏域 / 会場

- 9月22日 大阪市および北河内 / エル・おおさか
- 9月27日 大阪市および北河内 / 大阪赤十字会館
- 10月2日 堺市 / 堺市総合福祉会館
- 10月5日 大阪市および北河内 / エル・おおさか
- 10月13日 泉州 / 岸和田市立産業会館
- 10月18日 三島および豊能 / 摂津市立コミュニティプラザ
- 10月27日 中河内および南河内 / 松原商工会議所
- Webサイトでの公開

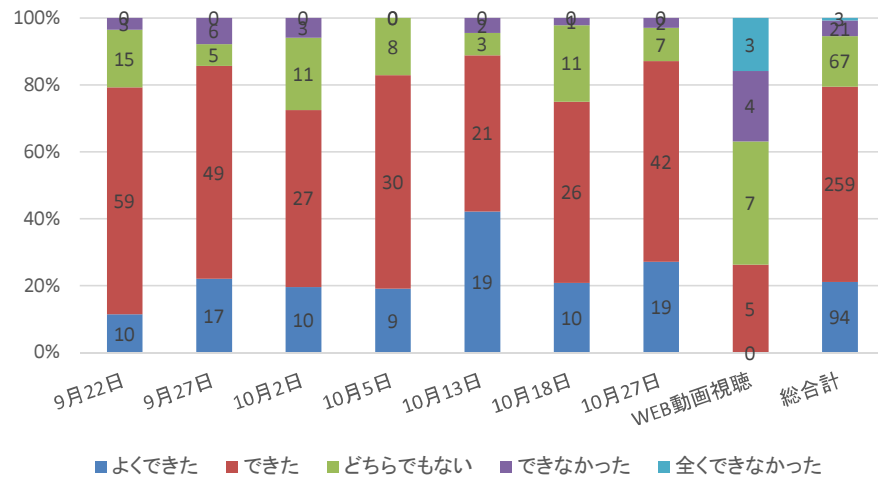
Q1-1人材確保に向けた知識を得ることができたか



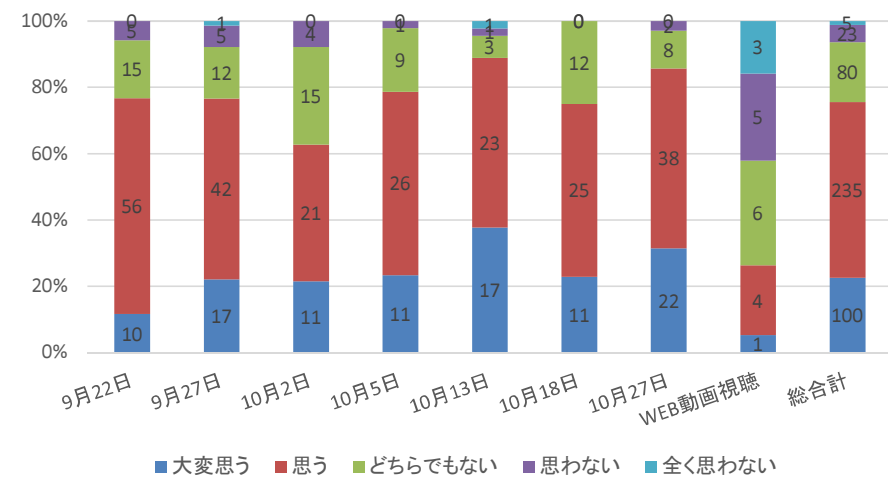
Q1-2人材確保向上に役立つと思うか



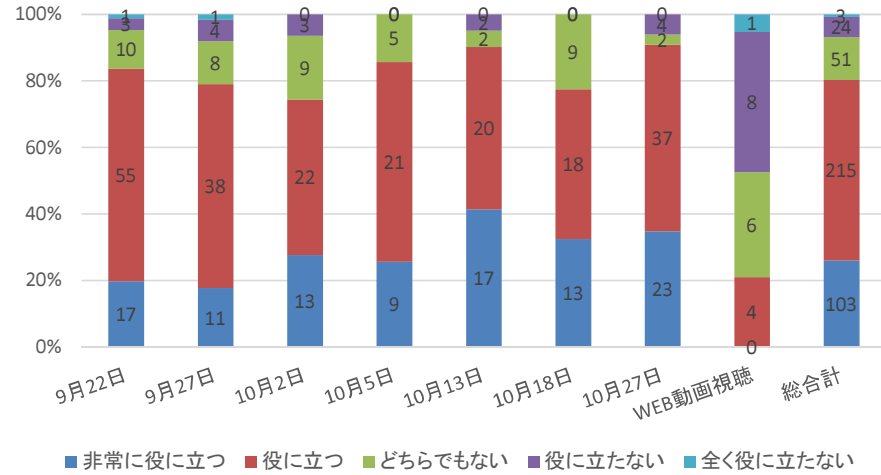
Q2-1サービスの質向上に向けた知識を得ることができたか



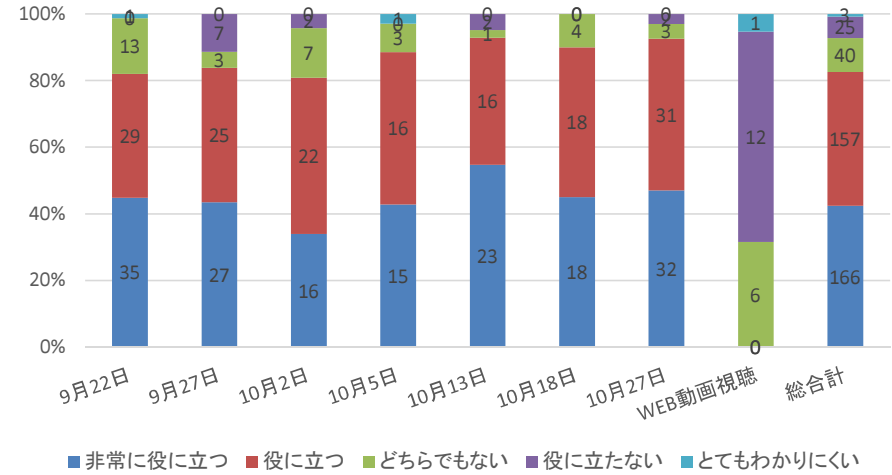
Q2-2サービスの質向上に役立つと思うか



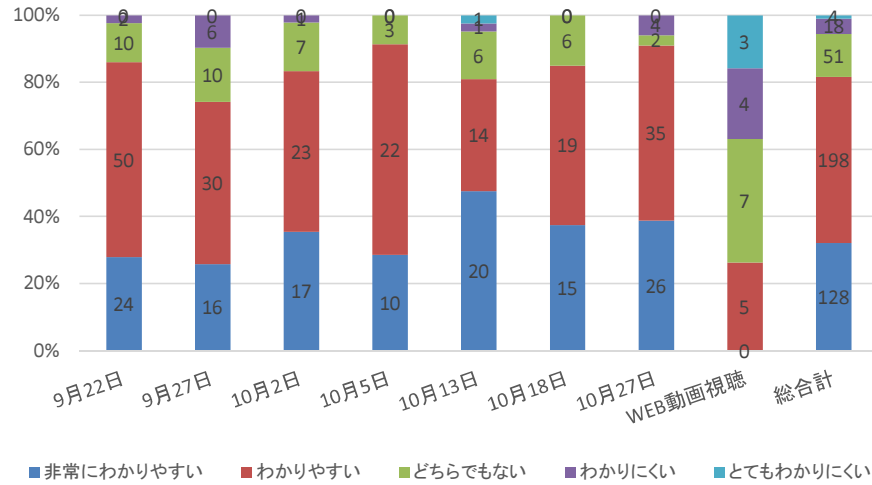
Q4-1 講義内容は役に立つか



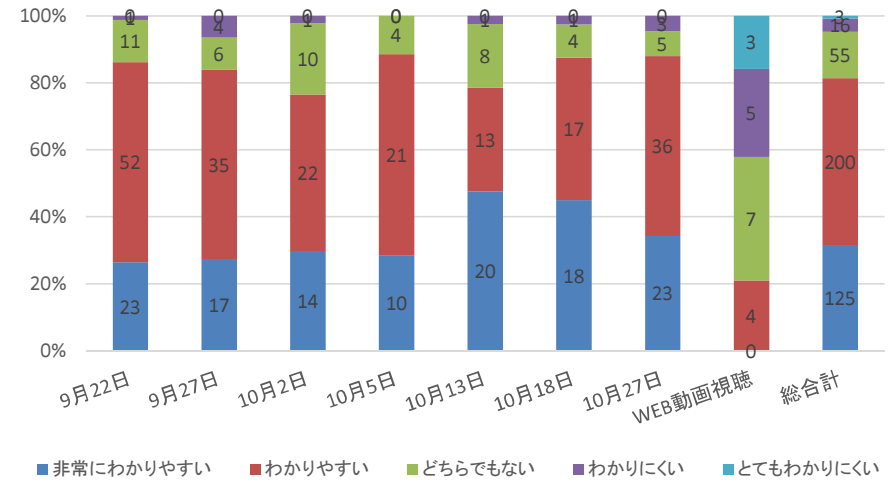
Q4-2 グループワークは役に立つか

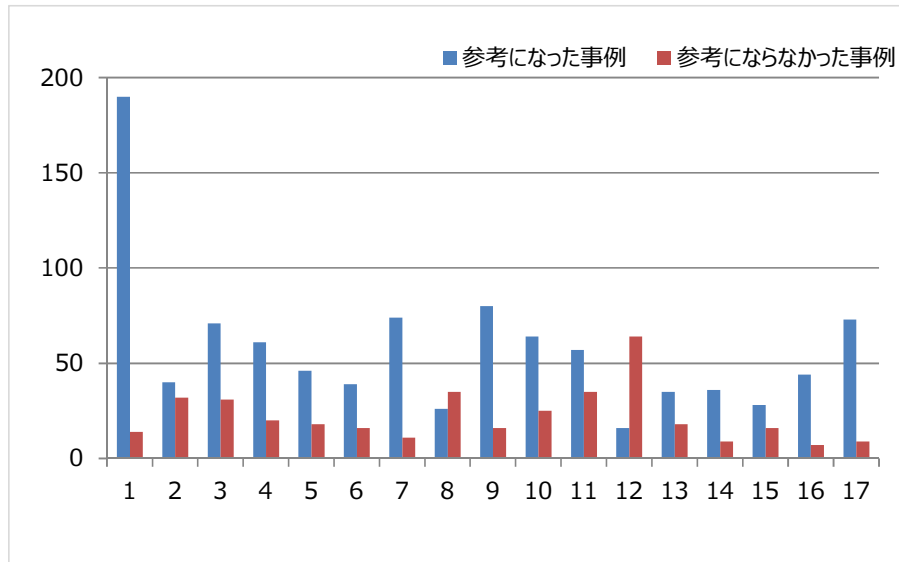
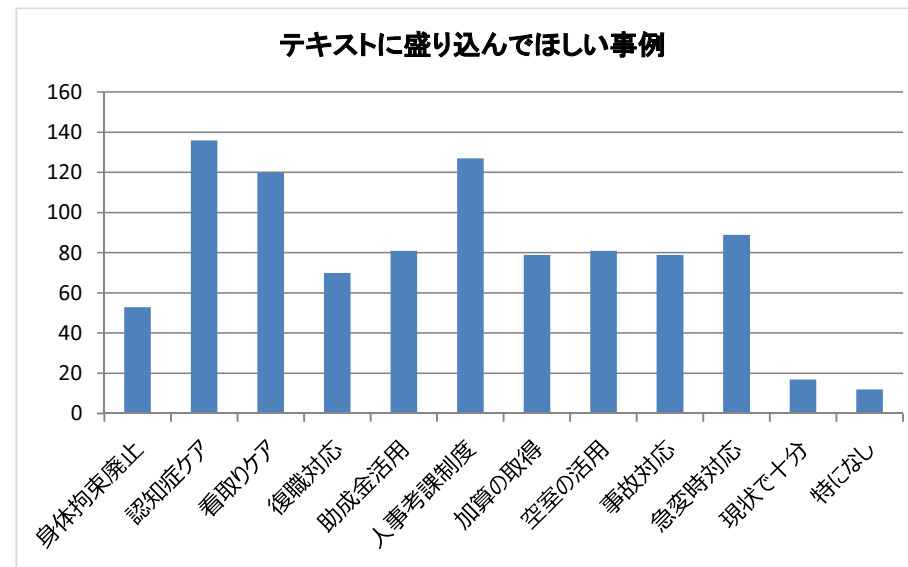
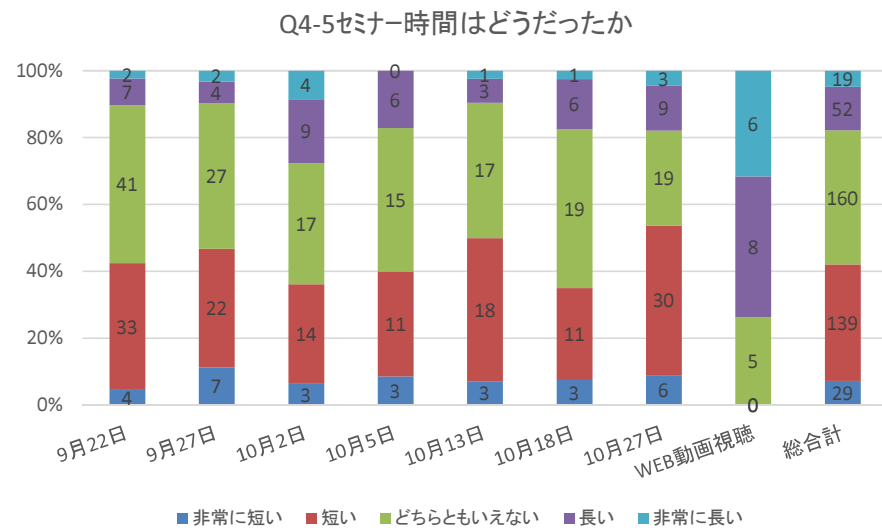


Q4-3 講義内容はわかりやすかったか



Q4-4 テキストはわかりやすかったか





- 1 メンター
- 2 短時間勤務
- 3 紹介制度
- 4 経営者とのコミュニケーション
- 5 部門間連携
- 6 入居者の嗜好
- 7 キャリアパス
- 8 昇給
- 9 経営者からの感謝
- 10 シフト表の見直し
- 11 外注
- 12 センサー
- 13 クラブ活動
- 14 自立支援
- 15 外部者との交流
- 16 マニュアル
- 17 ヒヤリハット
- 18 運営懇談会