

令和3年11月29日（月）
令和3年度 第2回
大阪府河川構造物等審議会
三大水門景観検討部会

参考資料
7

景観検討における他水門の事例

事例① 沼津港大型展望水門「びゅうお」



出典：沼津市HP

https://www.city.numazu.shizuoka.jp/citypromotion/takara/nigiwai/95_byuo.htm

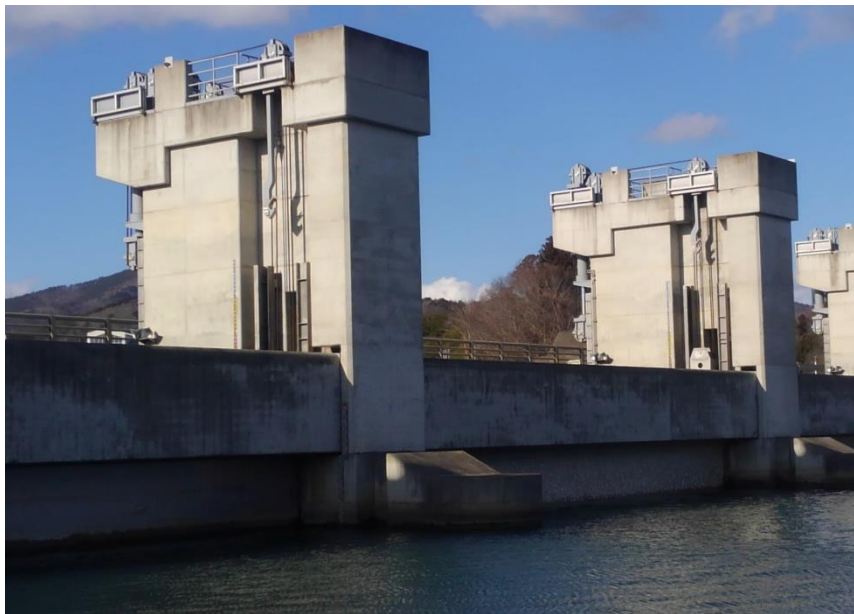
(施設概要)

- 完成年次：2004年
- 水門諸元：B=40.0m×1径間
 - 閉塞時：スルースゲート
 - 開扉時：ローラーゲート
- 所在地：静岡県沼津市

(事業者)

- 静岡県沼津土木事務所

事例② 月浜第一水門（土木学会デザイン賞 奨励賞2016年）



写真提供：国土交通省東北地方整備局 北上川下流河川事務所

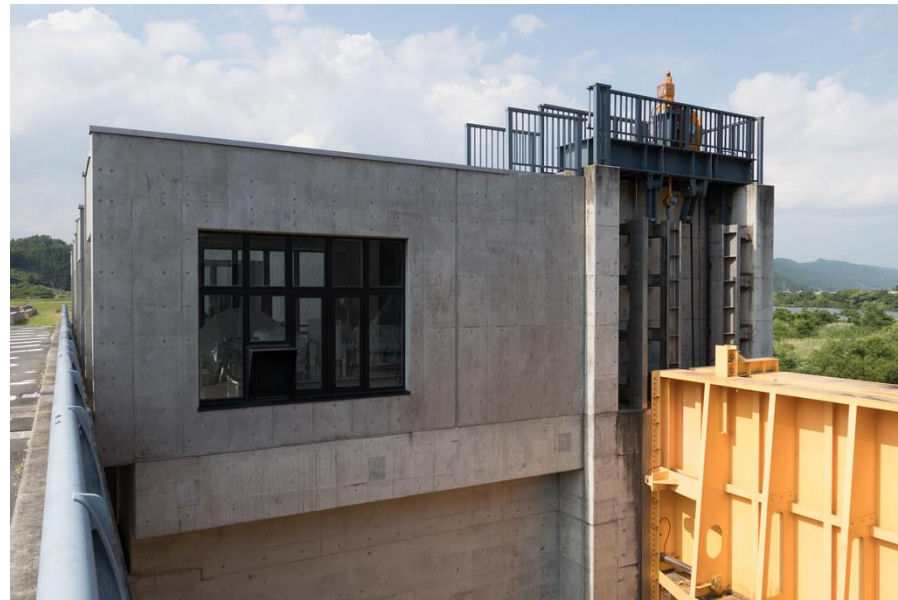
（施設概要）

- 完成年次：2006年
- 水門諸元：B=20.0m×3径間
鋼製ローラ引上げ式ゲート
- 所在地：宮城県石巻市（事業者）

（事業者）

- 国土交通省東北地方整備局
北上川下流河川事務所

事例③ 脇谷水門



出典：重山委員個人ブログ
<http://blog.enviro-studio.net/?eid=1184>

(施設概要)

- 完成年次：2004年
- 水門諸元：B=10.0m × 1径間（通船部）
2段式鋼製ローラーゲート
B=6.7m × 3径間（小水門部）
構成ローラーゲート
- 所在地：宮城県登米市

(事業者)

- 国土交通省東北地方整備局
北上川下流河川事務所