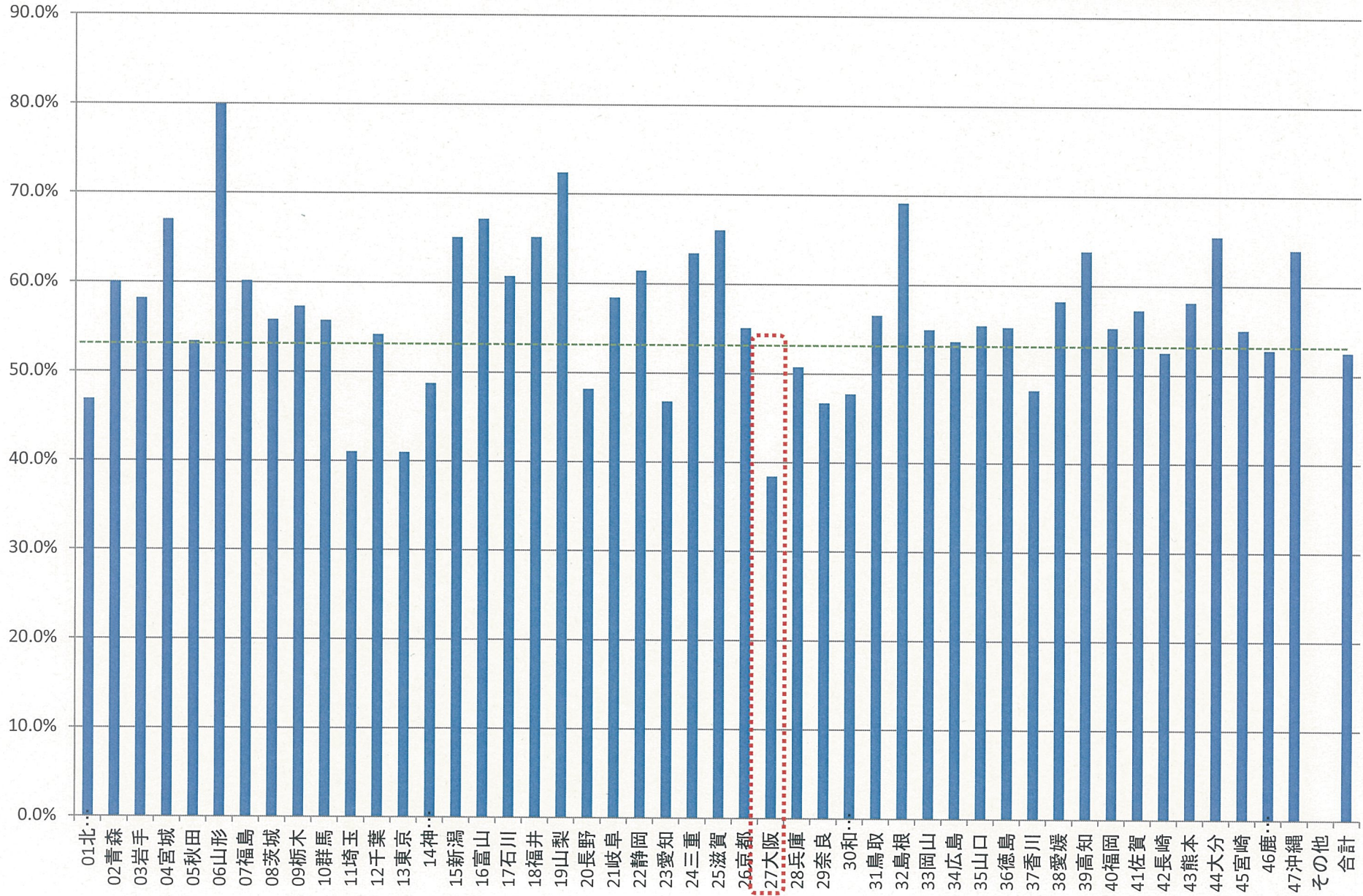
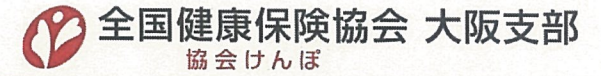
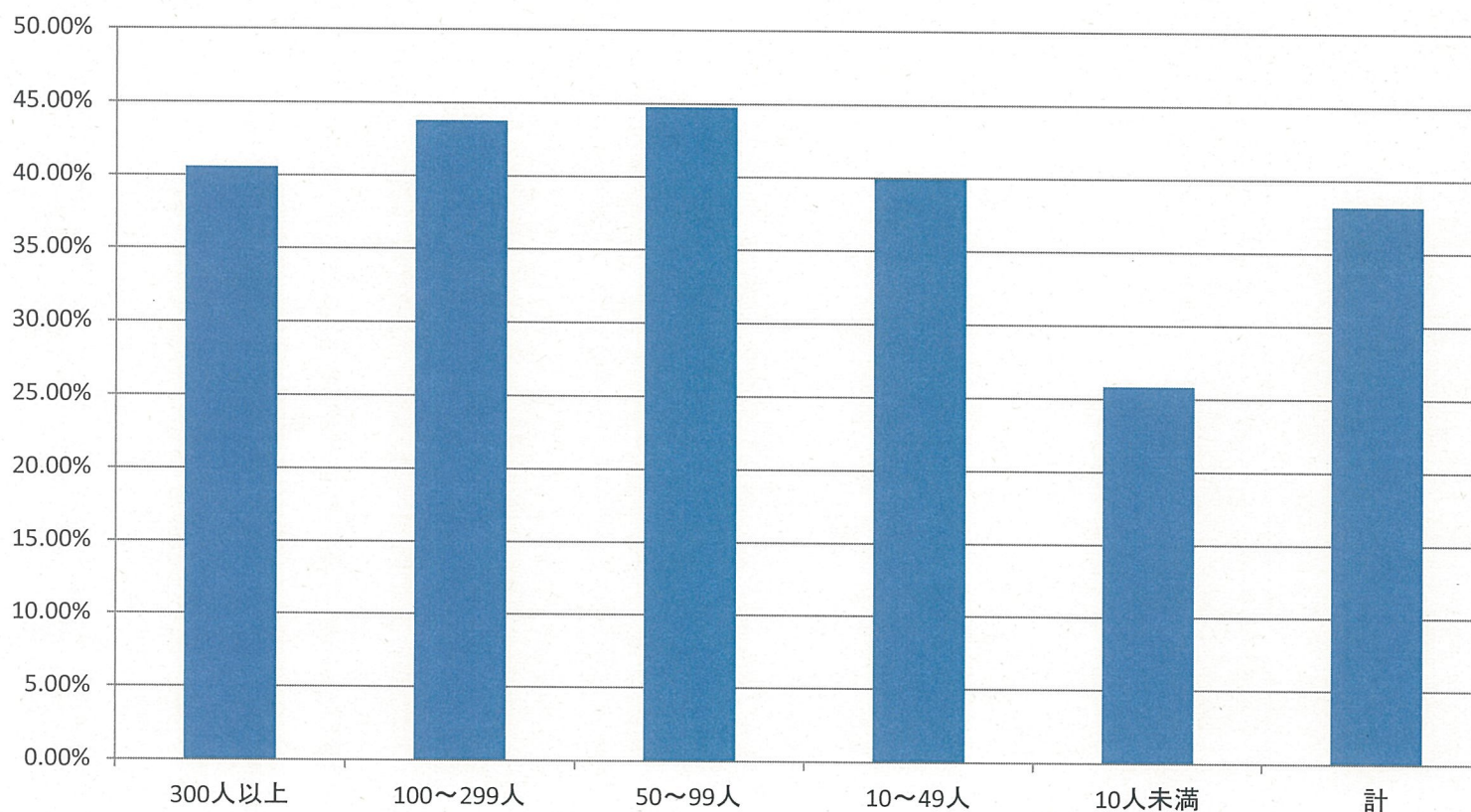


平成27年度 被保険者分 健診実績(H28.6.28集計)

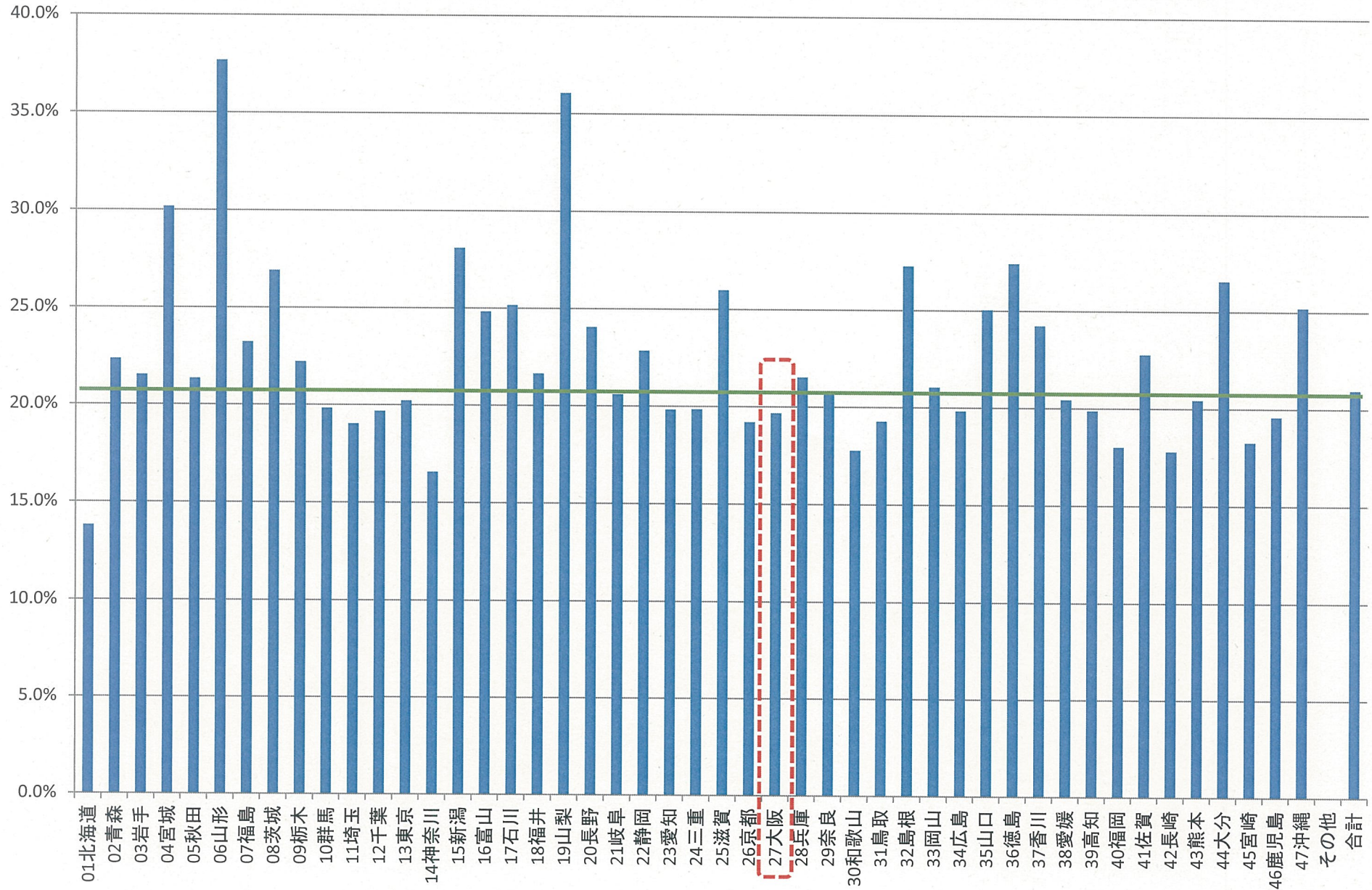


平成27年度 被保険者分健診受診率(事業所規模別)



事業所規模	事業所数	被保険者数	健診対象者数	健診受診者数	健診受診率
300人以上	572	429,382	284,770	115,569	40.58%
100~299人	1,837	296,249	203,716	89,228	43.80%
50~99人	3,088	212,844	147,735	66,160	44.78%
10~49人	24,019	478,726	345,262	137,836	39.92%
10人未満	109,913	339,401	276,444	71,467	25.85%
計	139,429	1,756,602	1,257,927	480,260	38.18%

平成27年度 被扶養者分 健診実績(H28.6.28集計)



大阪府における健康に関する数値

○健康寿命(日常生活に制限のない期間)

	男性		女性	
	H22	H25	H22	H25
全国平均	70.42	71.19	73.62	74.21
大阪府	69.39	70.46	72.55	72.49
全国差	-1.03	-0.73	-1.07	-1.72

○不健康寿命(日常生活に制限のある期間)

	男性		女性	
	H22	H25	H22	H25
全国平均	9.22	9.01	12.77	12.4
大阪府	9.68	9.27	13.35	13.69
全国差	0.46	0.26	0.58	1.29

