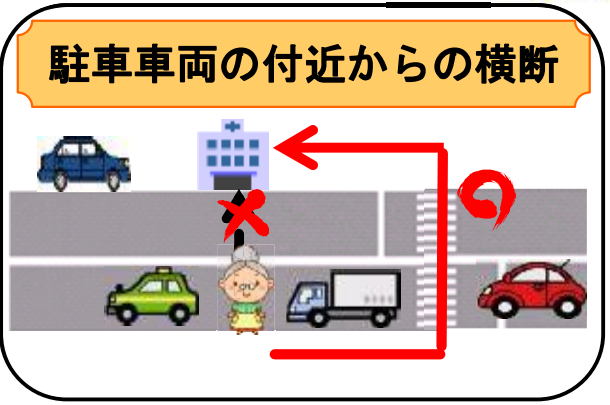
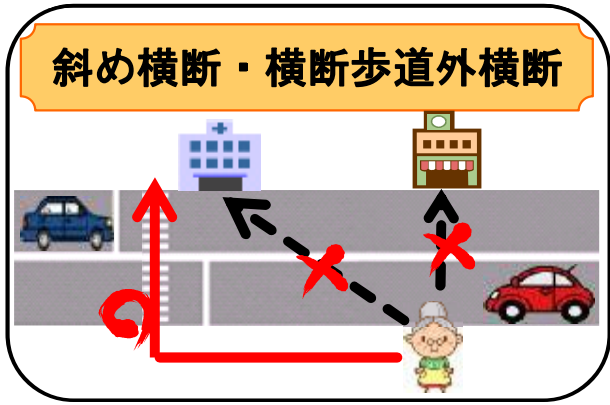


介護施設ご利用の皆様へ

横断中の交通事故 **多発!!**

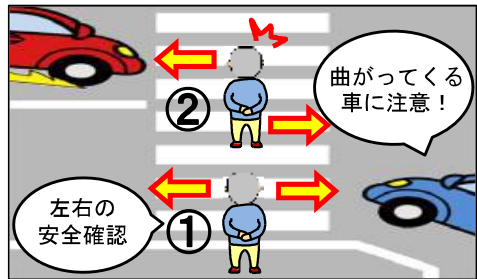


危険な横断は絶対にやめましょう!

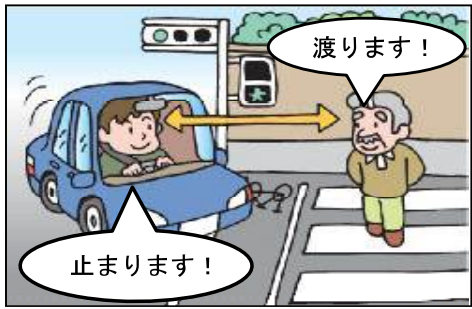


安全な横断歩道の渡り方

- ① 渡る前に、左右をよく見て安全確認をしましょう!
- ② 渡っている間も、特に左からの車の動きに注意してください!



青信号でも安全確認を!



道路を渡っている歩行者に気づかない運転手もいるので、道路を渡るときは、曲がってくる車の運転手と **アイコンタクト** (目と目を合わせること) をして自分の存在に気づいているか確認しましょう!

夕暮れ・夜間に外出する際は

目立って交通事故防止!

明るい色の服装や反射材、「リフレクターウェア」を身につけましょう



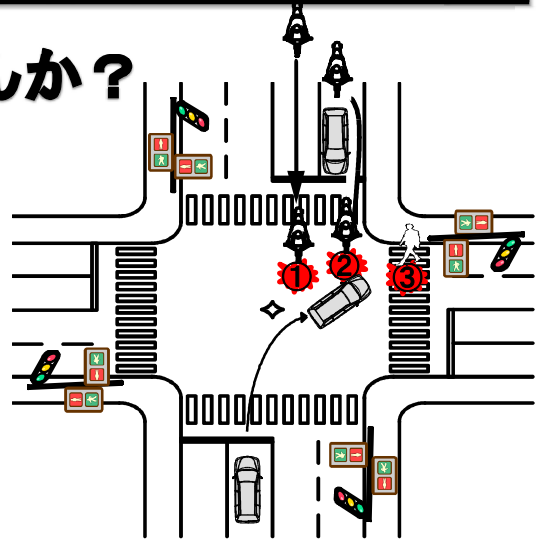
大阪府警察

介護施設職員の皆様へ

業務中に、利用者を死傷させる事故が発生しています！

「～だろう運転」していませんか？

- ① バイクは遠くに見えるから先に右折できるだろう
- ② 対向車が止まってくれたからもう対向から何も来ないだろう
- ③ 対向車線にばかり気をとられ横断歩道付近には誰もいないだろう

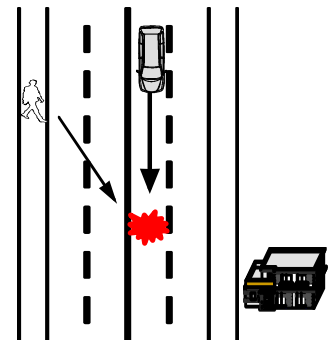
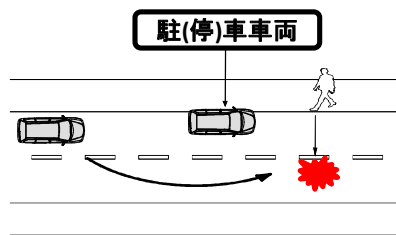


Check!

- ① 対向から直進してくるバイクは、**小さく、遅く、遠く**に見えます。無理に右折しようとせず、対向車線のバイクの動きに注意しましょう。
- ② 対向車が停止しても、バイクや自転車等が来る可能性があるため、対向車線の安全確認をしっかりと行って右折しましょう。
- ③ 対向車だけでなく、右折先の安全確認をしてから右折しましょう。

その他にも . . .

横断歩道以外の所では、歩行者や自転車が道路を横断して来ないだろう



Check!

直線道路でも、駐(停)車車両の陰から**歩行者等が出てくる**場合があるので、駐(停)車車両の側方を通過するときは、特に注意しましょう。
また、幹線道路で**横断歩道以外の所を横断する歩行者や自転車**と車の事故も多く発生しています。
幹線道路でも周囲の安全確認を行って走行しましょう！

「～かもしれない運転」を心がけ安全運転の徹底を！

大阪府警察