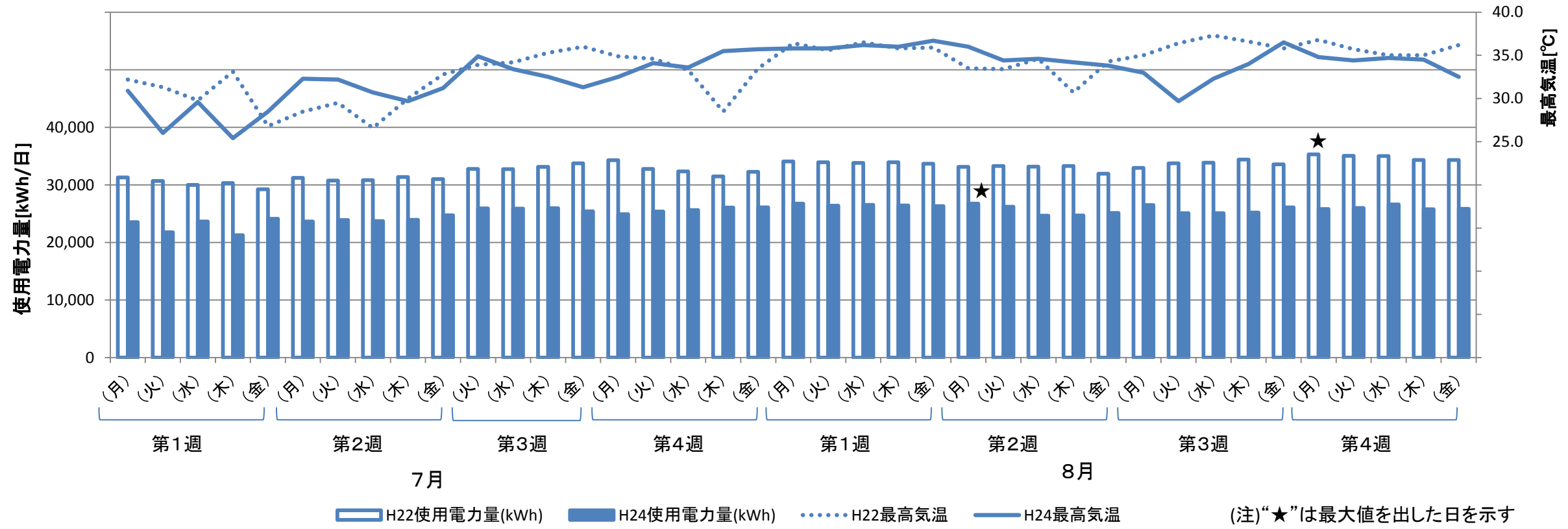


大阪府・大阪市 庁舎における電力使用量の削減状況

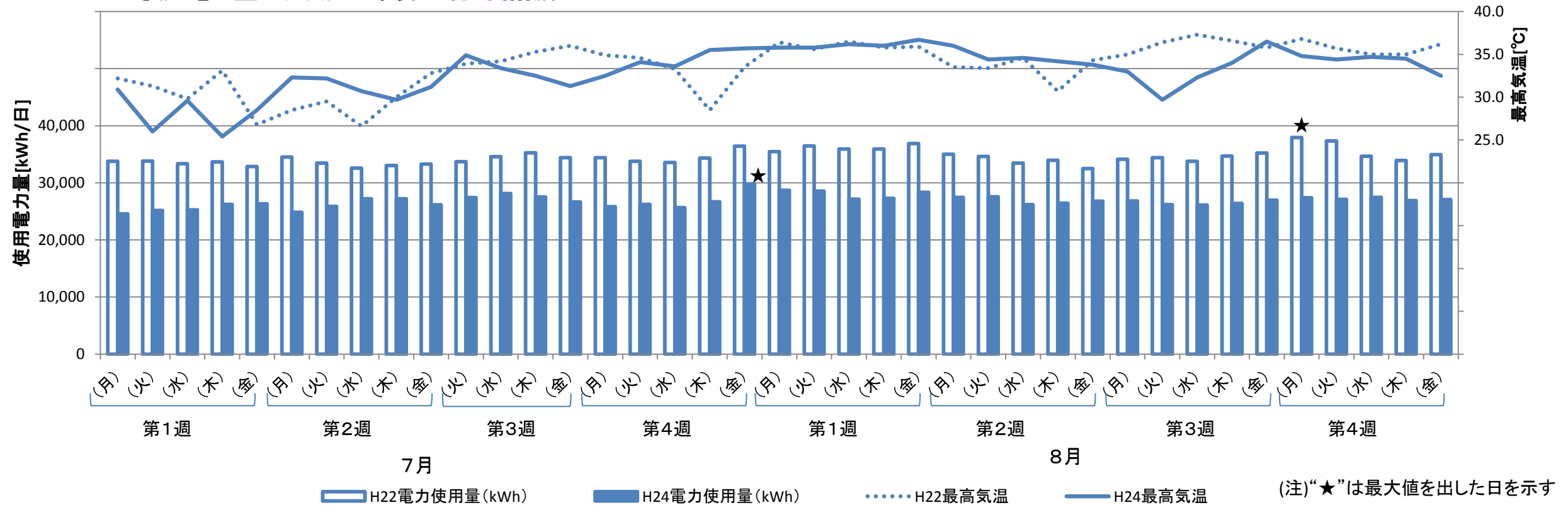
参考資料3

■使用電力量と最高気温の推移

使用電力量は、平成22年度比 **約2割削減** 大阪府庁 大手前庁舎(本館・別館・公館)



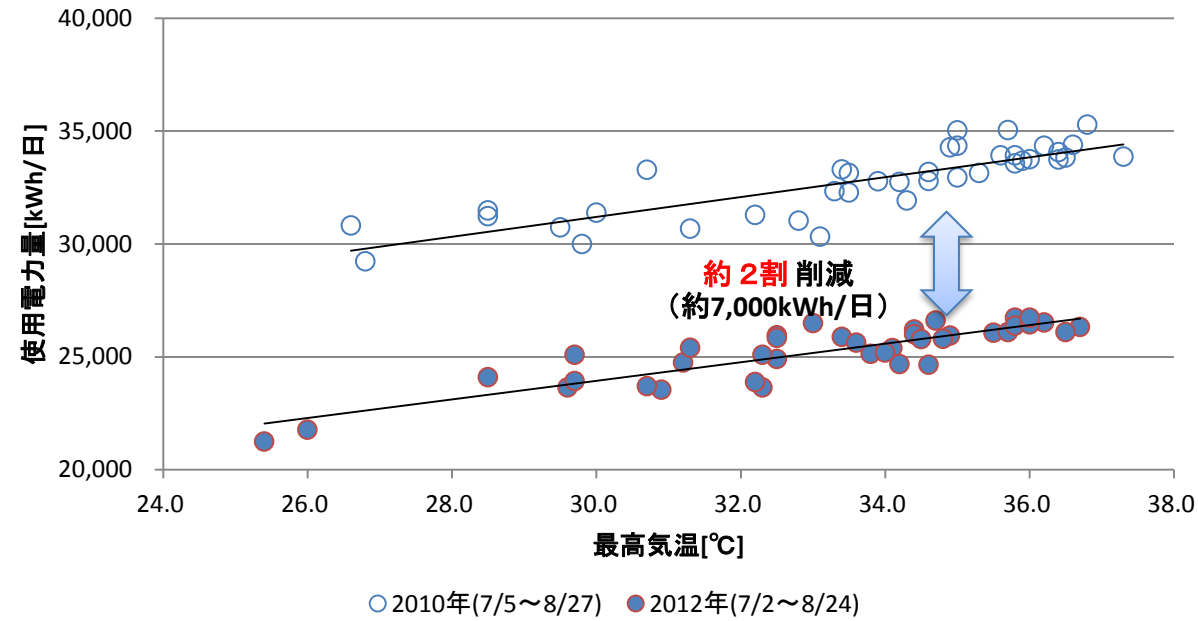
使用電力量は、平成22年度比 **約2割削減** 大阪府庁 本庁舎



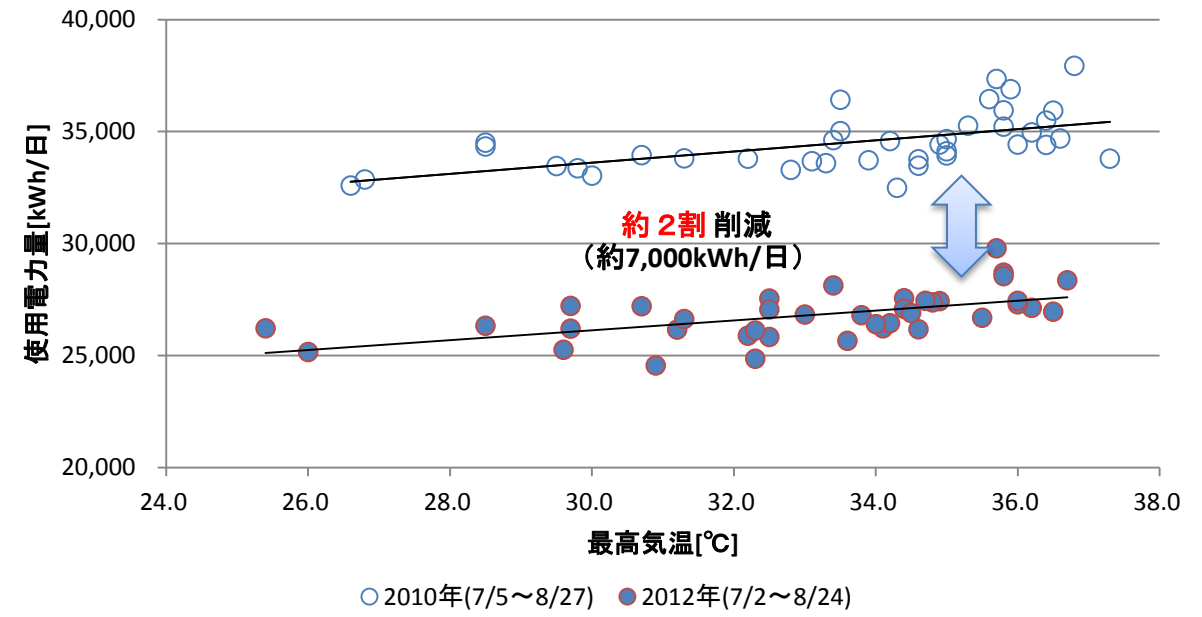
大阪府・大阪市 庁舎における電力使用量の削減状況

■使用電力量と最高気温の推移

大阪府庁 大手前庁舎(本館・別館・公館)

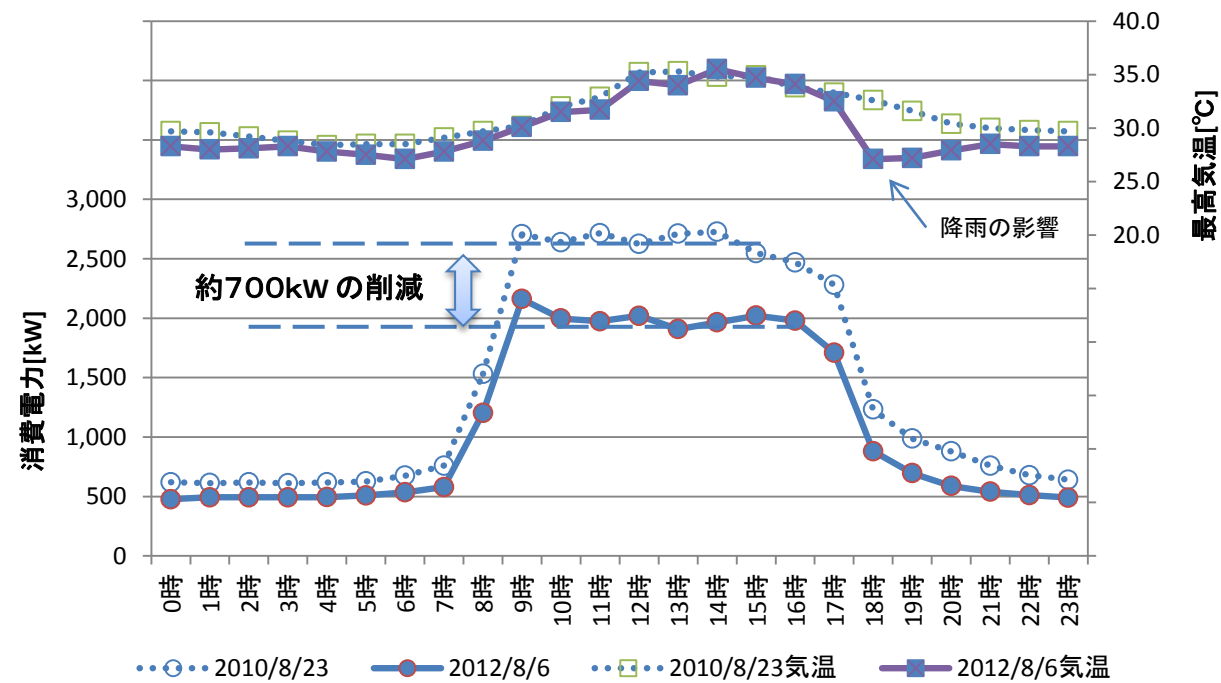


大阪市役所 本庁舎



■時間ごとの消費電力の推移 (最大使用電力量を記録した日で比較)

大阪府庁 大手前庁舎 (本館・別館・公館)



大阪市役所 本庁舎

