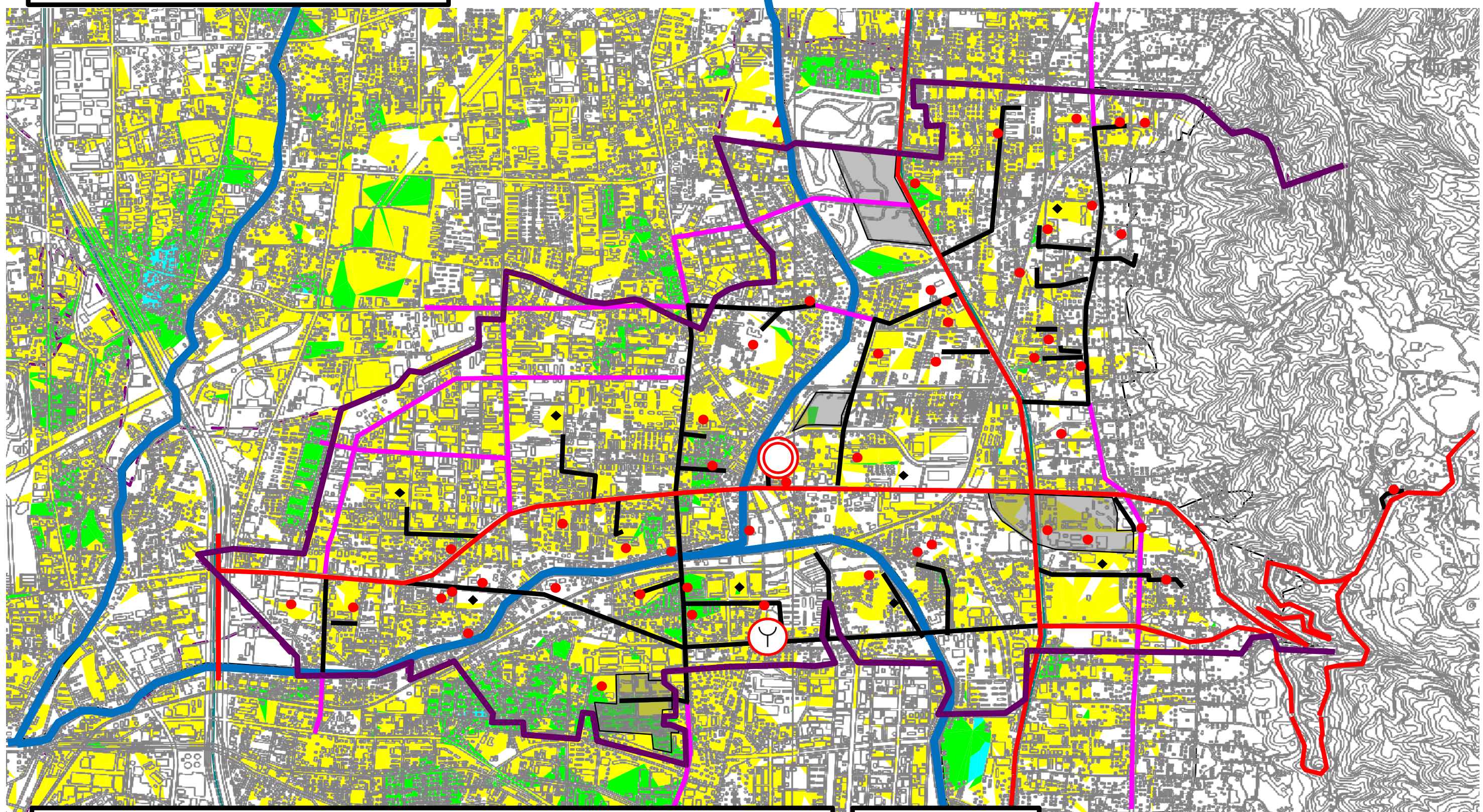


# 大東市域 浸水想定図

○東海豪雨(破堤なし)



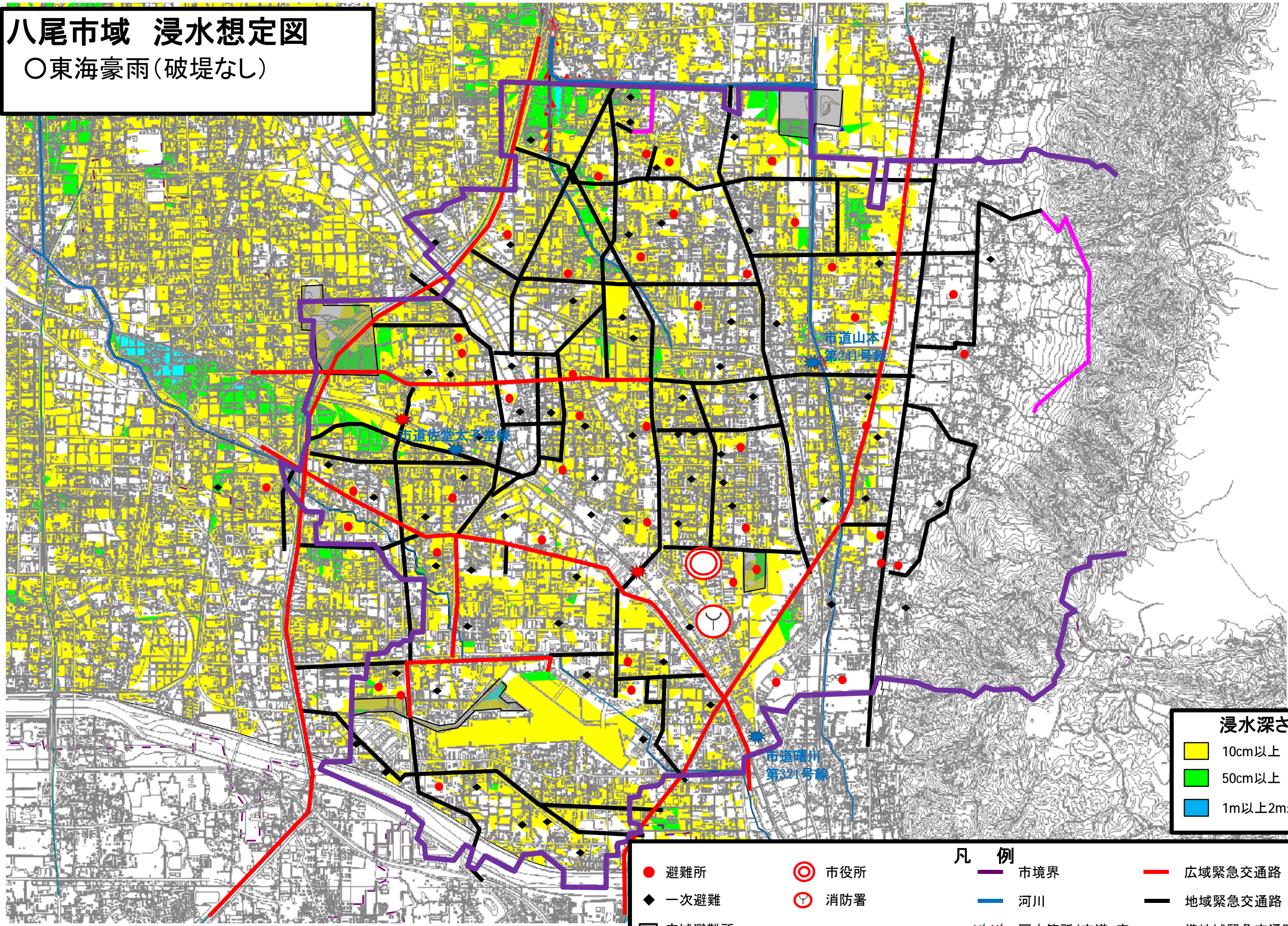
- | 凡 例     |       |           |
|---------|-------|-----------|
| ● 避難所   | ⊙ 市役所 | — 市境界     |
| ◆ 一次避難  | ⊙ 消防署 | — 河川      |
| ■ 広域避難所 |       | — 広域緊急避難路 |
|         |       | — 地域緊急避難路 |
|         |       | — 避難路     |

- | 浸水深さ       |          |
|------------|----------|
| ■ (Yellow) | 10cm以上   |
| ■ (Green)  | 50cm以上   |
| ■ (Blue)   | 1m以上2m未満 |



# 八尾市域 浸水想定図

○東海豪雨(破堤なし)



**浸水深さ**

- 10cm以上
- 50cm以上
- 1m以上2m未満

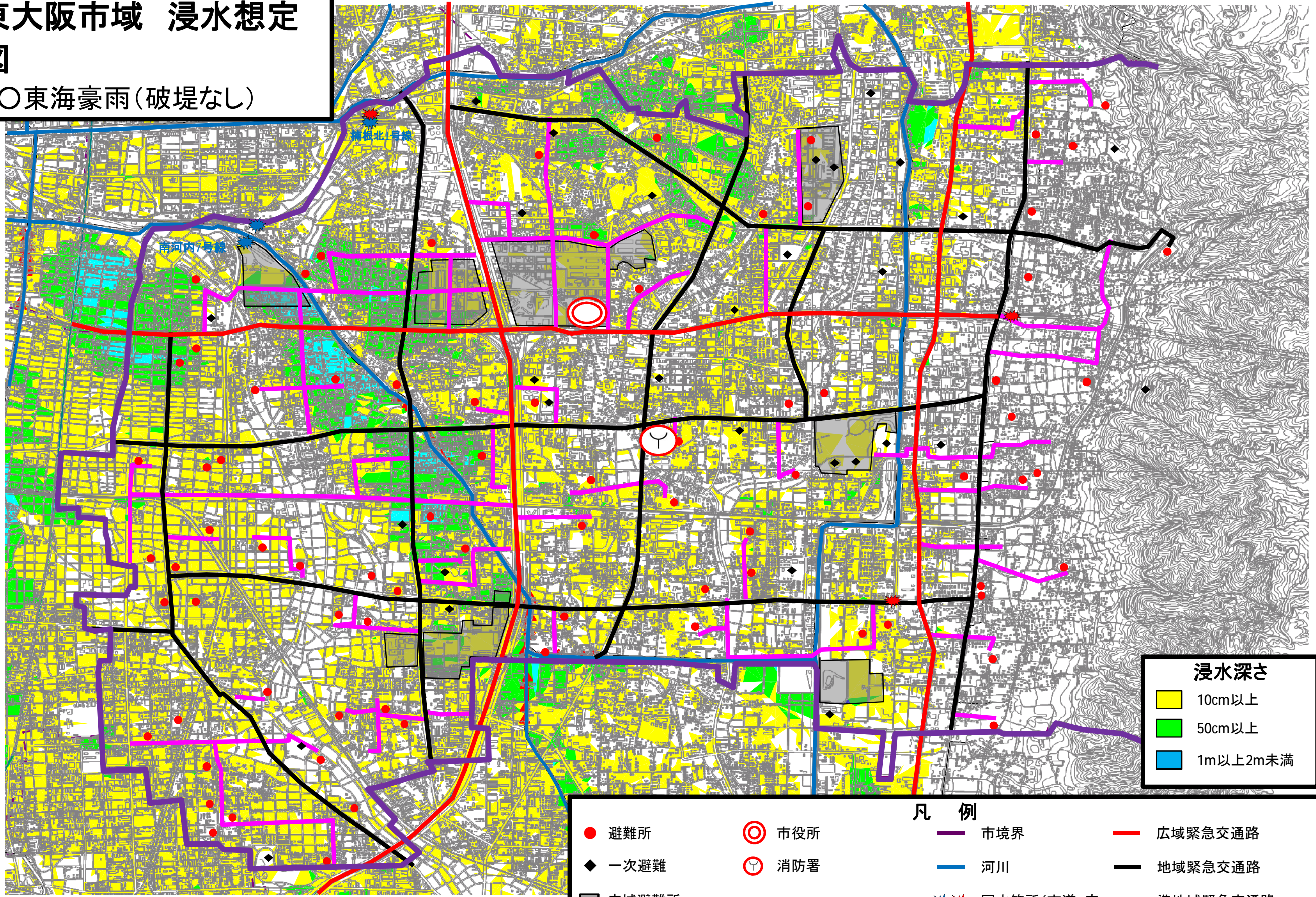
**凡 例**

● 避難所	◎ 市役所	— 市境界	— 広域緊急交通路
◆ 一次避難	○ 消防署	— 河川	— 地域緊急交通路
■ 広域避難所	★ 冠水箇所(市道・府)	— 準地域緊急交通路	



# 東大阪市域 浸水想定 図

○東海豪雨(破堤なし)



**浸水深さ**

- 10cm以上
- 50cm以上
- 1m以上2m未満

**凡 例**

<span style="color: red;">●</span> 避難所	<span style="border: 2px solid red; border-radius: 50%; padding: 2px;">●</span> 市役所	<span style="border-bottom: 2px solid purple; width: 20px; display: inline-block; margin-right: 5px;"></span> 市境界	<span style="border-bottom: 2px solid red; width: 20px; display: inline-block; margin-right: 5px;"></span> 広域緊急交通路
<span style="color: black;">◆</span> 一次避難	<span style="border: 2px solid red; border-radius: 50%; padding: 2px;">+</span> 消防署	<span style="border-bottom: 2px solid blue; width: 20px; display: inline-block; margin-right: 5px;"></span> 河川	<span style="border-bottom: 2px solid black; width: 20px; display: inline-block; margin-right: 5px;"></span> 地域緊急交通路
<span style="background-color: gray; border: 1px solid black; width: 15px; height: 15px; display: inline-block; margin-right: 5px;"></span> 広域避難所		<span style="color: blue;">★</span> 冠水箇所(市道・府)	<span style="border-bottom: 2px solid magenta; width: 20px; display: inline-block; margin-right: 5px;"></span> 準地域緊急交通路