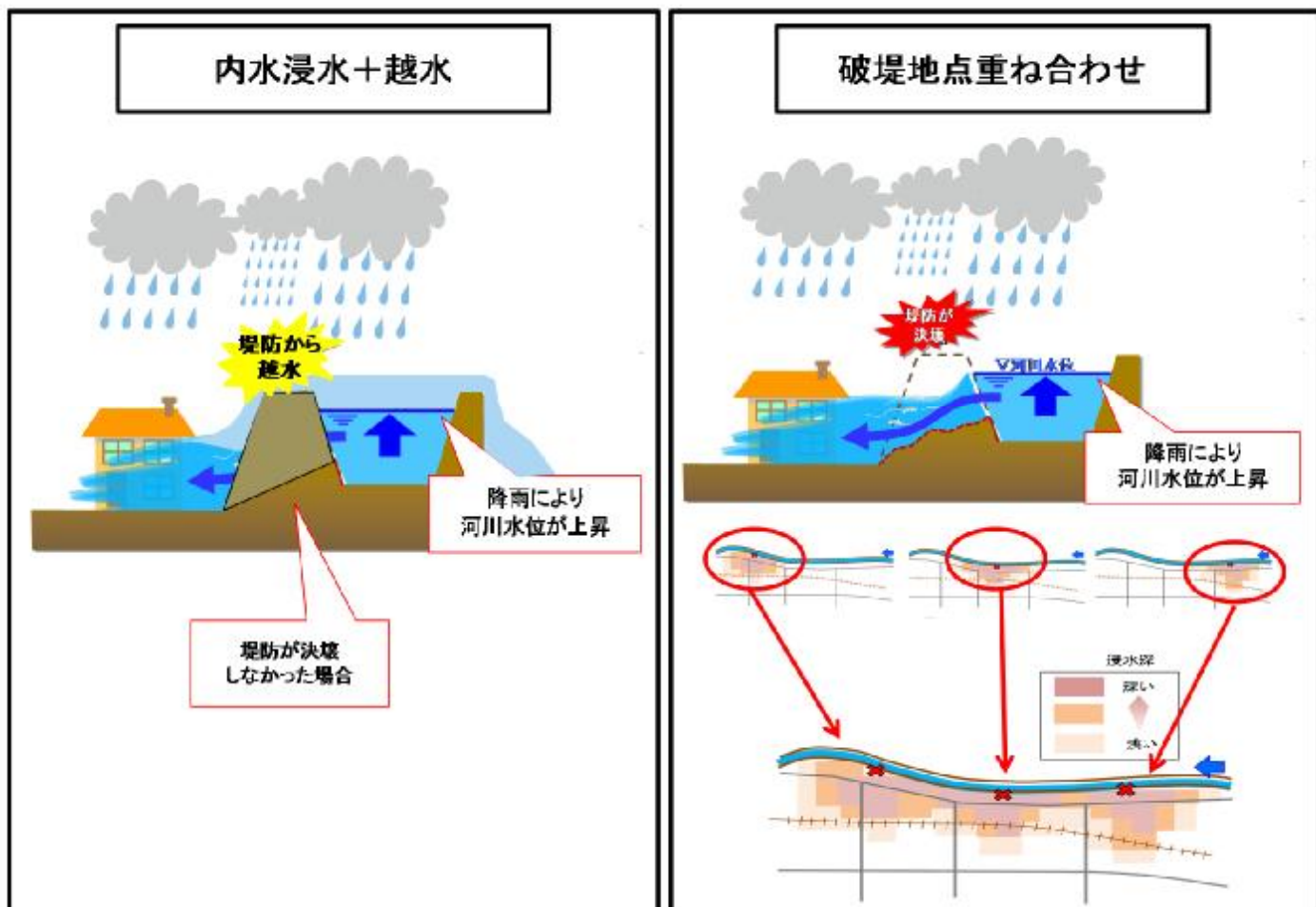


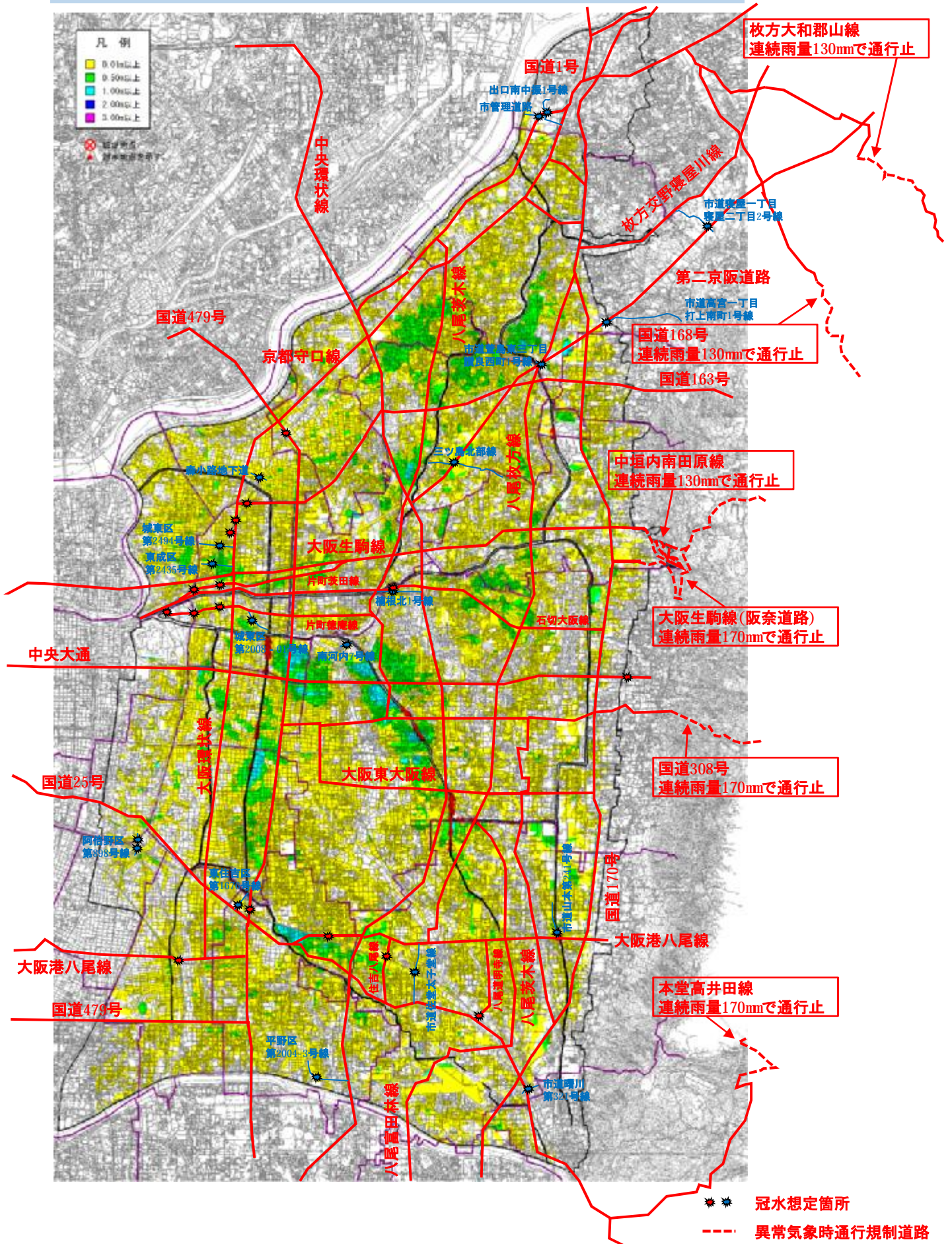
【参考資料2】 浸水状況と 道路・鉄道位置の 重ね合せ (道路)

浸水状況について(条件)



浸水状況について(内水氾濫+越水のみ・ポンプ運転調整ルールなし)

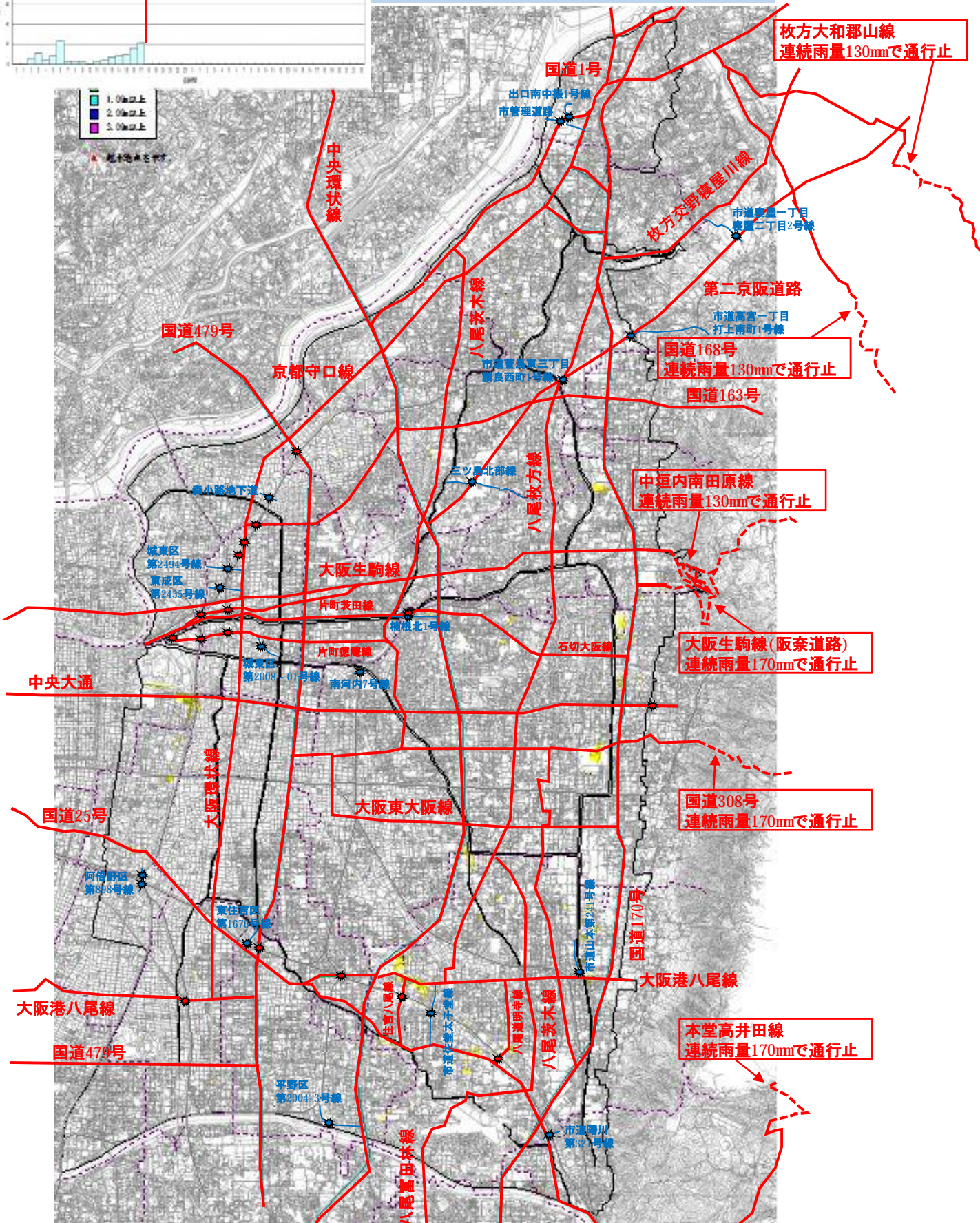
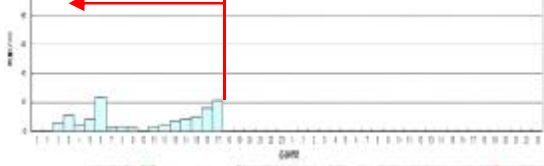
最大浸水深図(内水氾濫+越水のみ)



浸水状況について【時系列変化】(内水氾濫+越水のみ・ポンプ運転調整ルールなし)

9月11日 18:00

累積雨量 127mm



枚方大和郡山線
連続雨量130mmで通行止

国道168号
連続雨量130mmで通行止

中垣内南田原線
連続雨量130mmで通行止

大阪生駒線(阪奈道路)
連続雨量170mmで通行止

国道308号
連続雨量170mmで通行止

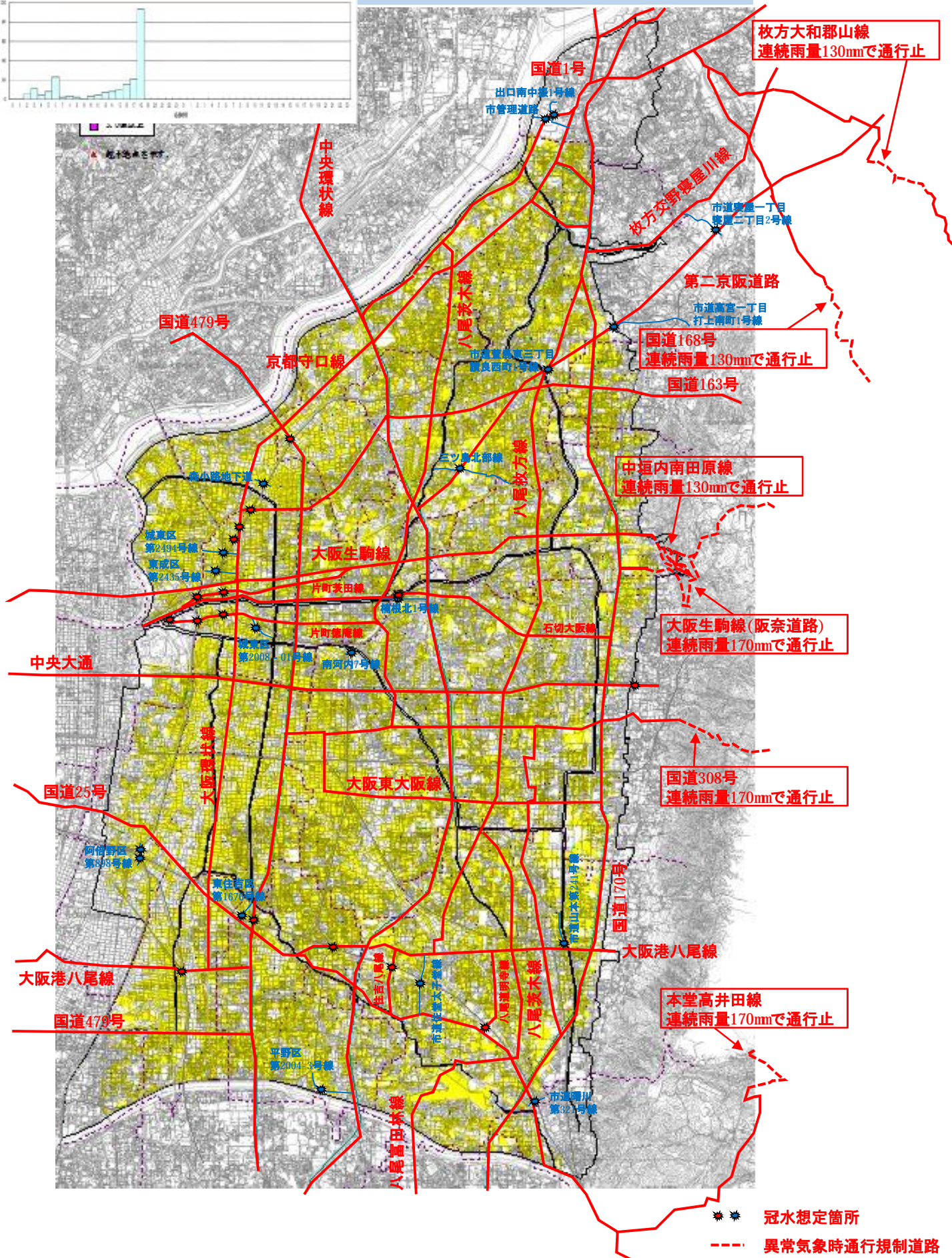
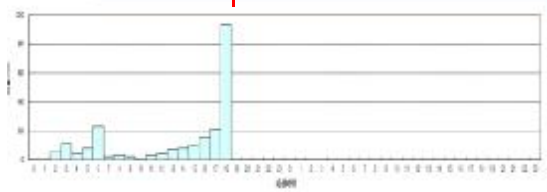
本堂高井田線
連続雨量170mmで通行止

● 冠水想定箇所
--- 異常気象時通行規制道路

浸水状況について【時系列変化】(内水氾濫+越水のみ・ポンプ運転調整ルールなし)

累積雨量 220mm

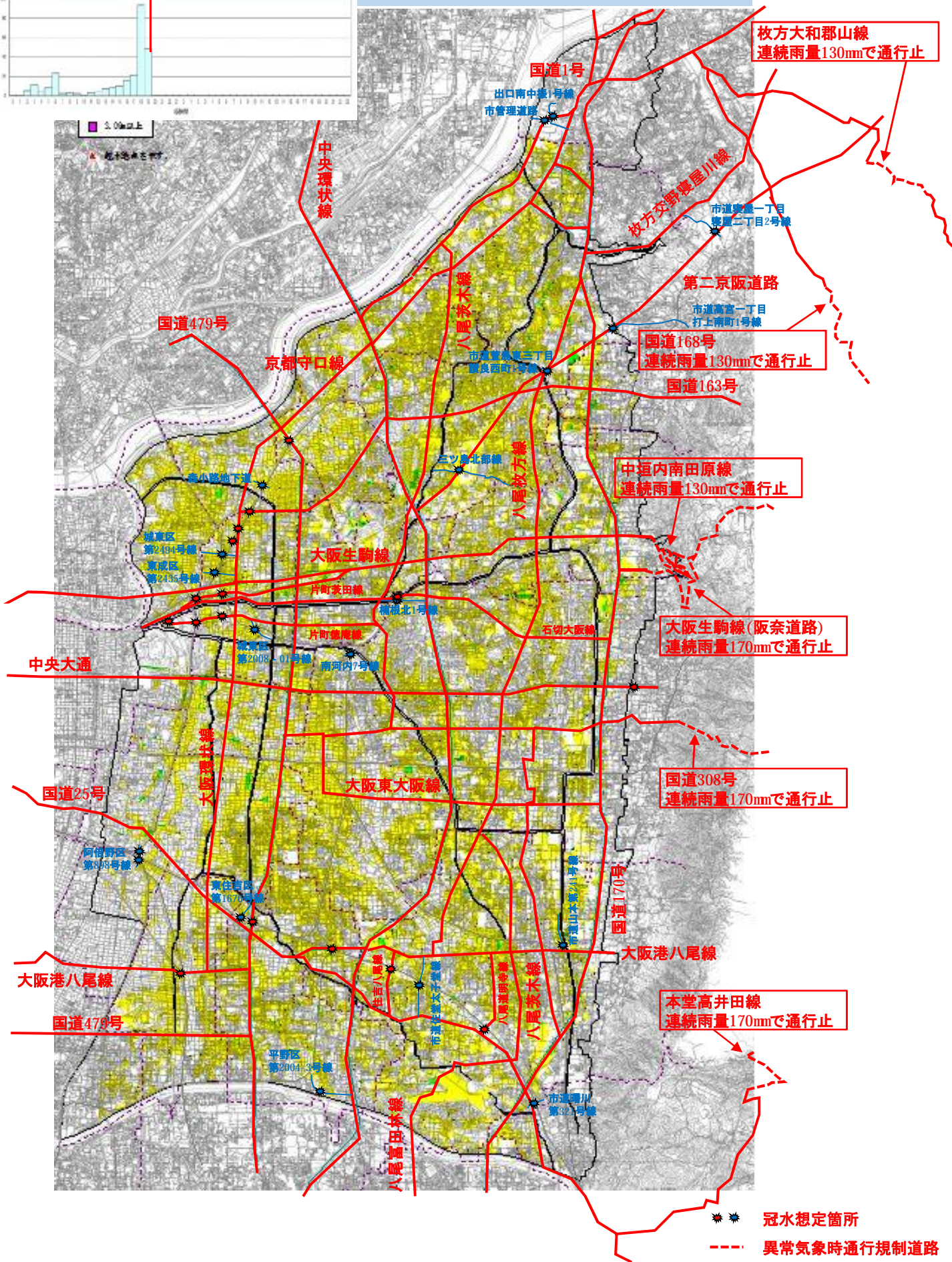
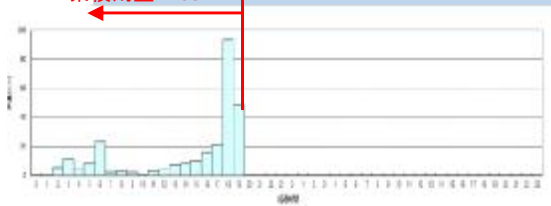
9月11日 19:00



浸水状況について【時系列変化】(内水氾濫+越水のみ・ポンプ運転調整ルールなし)

9月11日 20:00

累積雨量 268mm

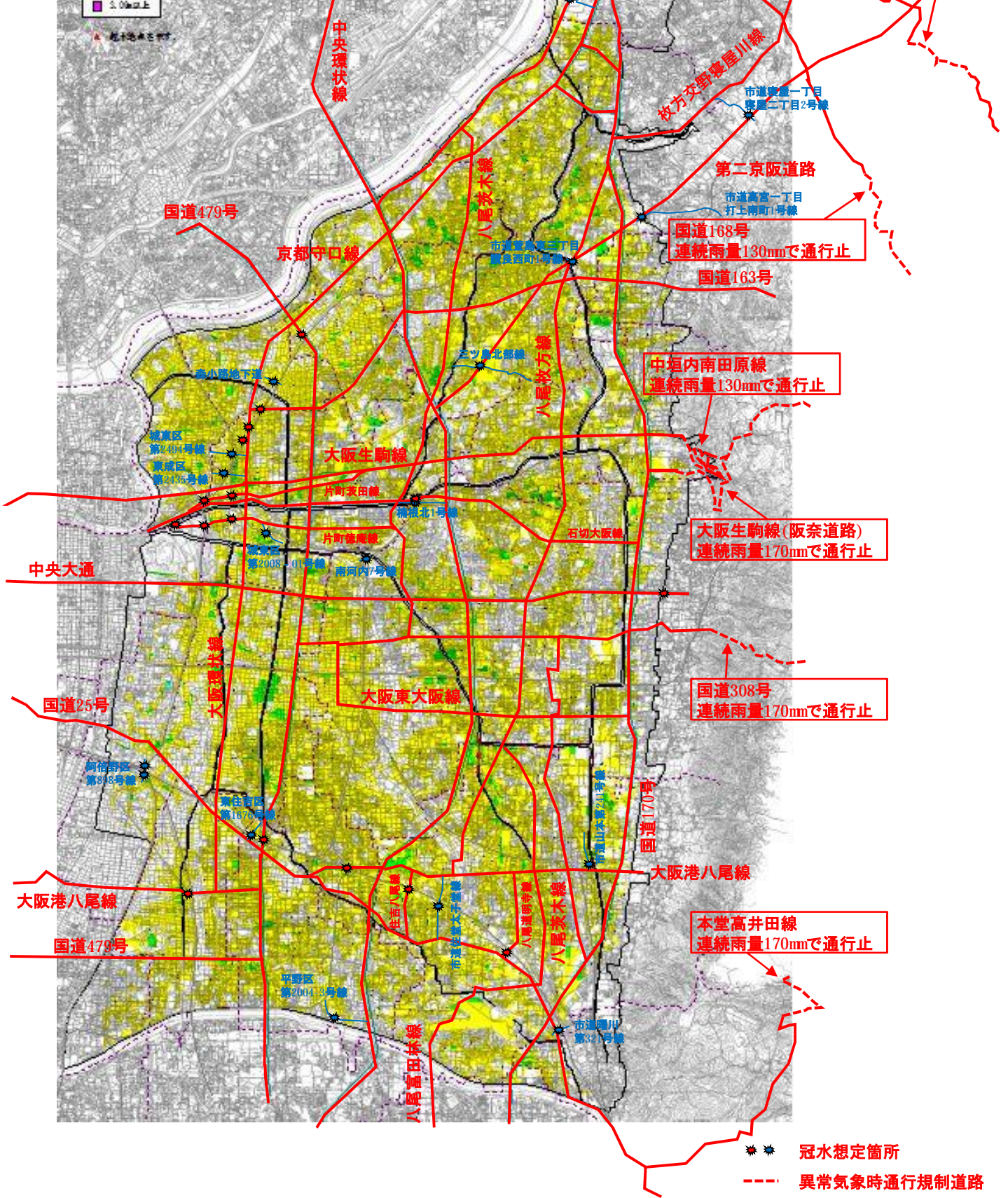
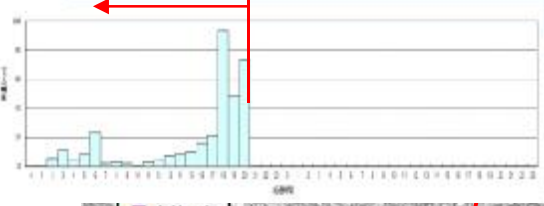


- ★ 冠水想定箇所
- 異常気象時通行規制道路

浸水状況について【時系列変化】(内水氾濫+越水のみ・ポンプ運転調整ルールなし)

9月11日 21:00

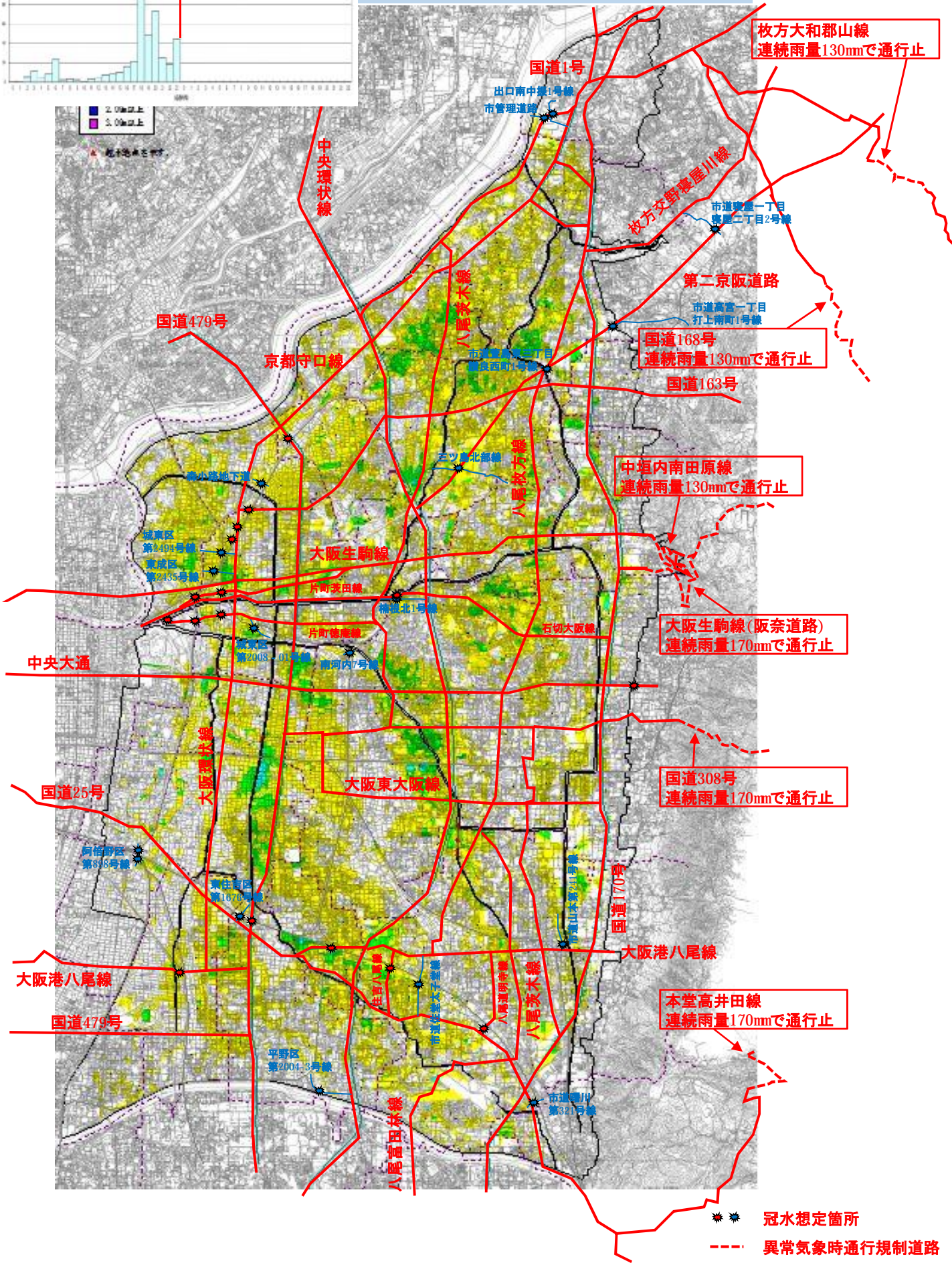
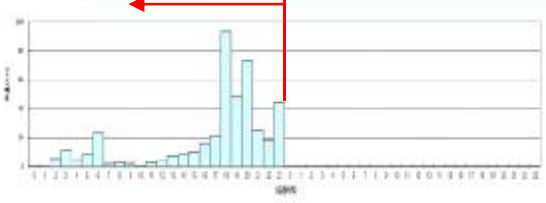
累積雨量 341mm



浸水状況について【時系列変化】(内水氾濫+越水のみ・ポンプ運転調整ルールなし)

9月12日 0:00

累積雨量 428mm

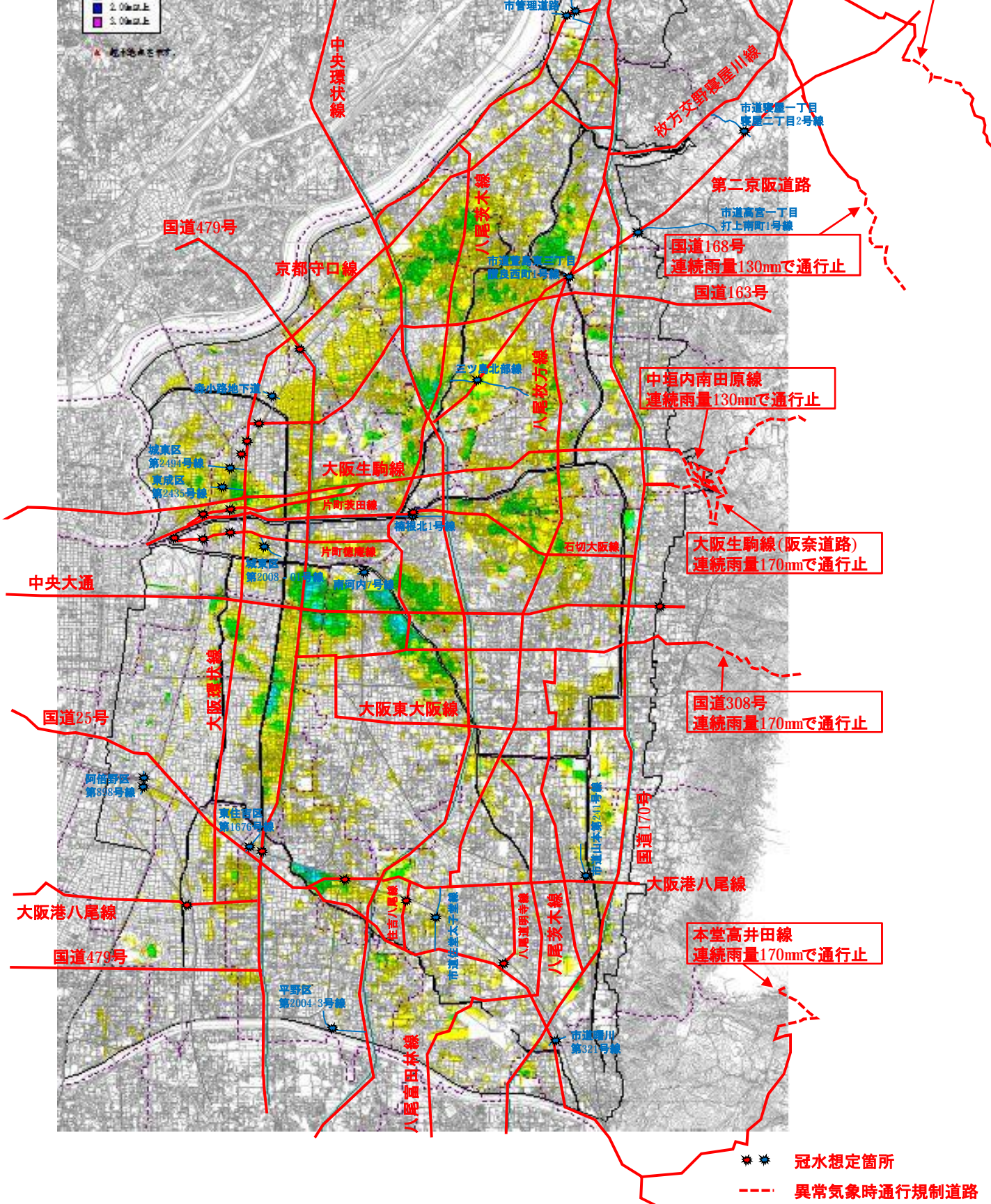
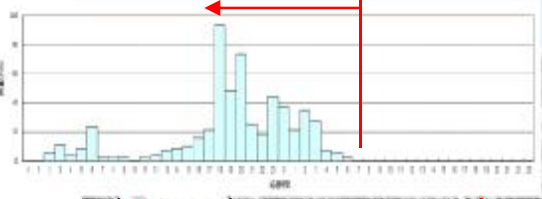


- ✳ 冠水想定箇所
- 異常気象時通行規制道路

浸水状況について【時系列変化】(内水氾濫+越水のみ・ポンプ運転調整ルールなし)

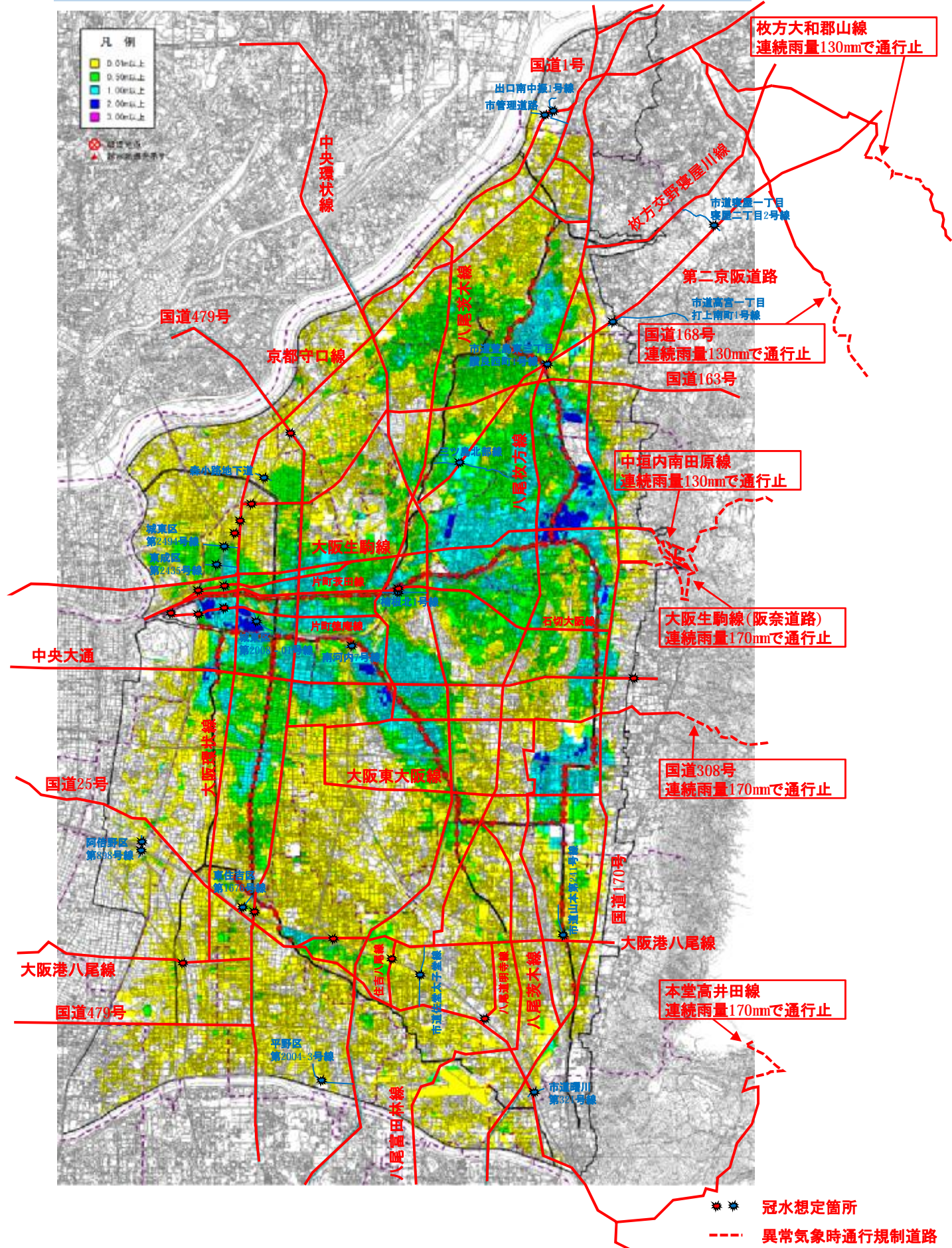
9月12日 8:00

累積雨量 562mm



浸水状況について(破堤地点重ね合わせ・ポンプ運転調整ルールなし)

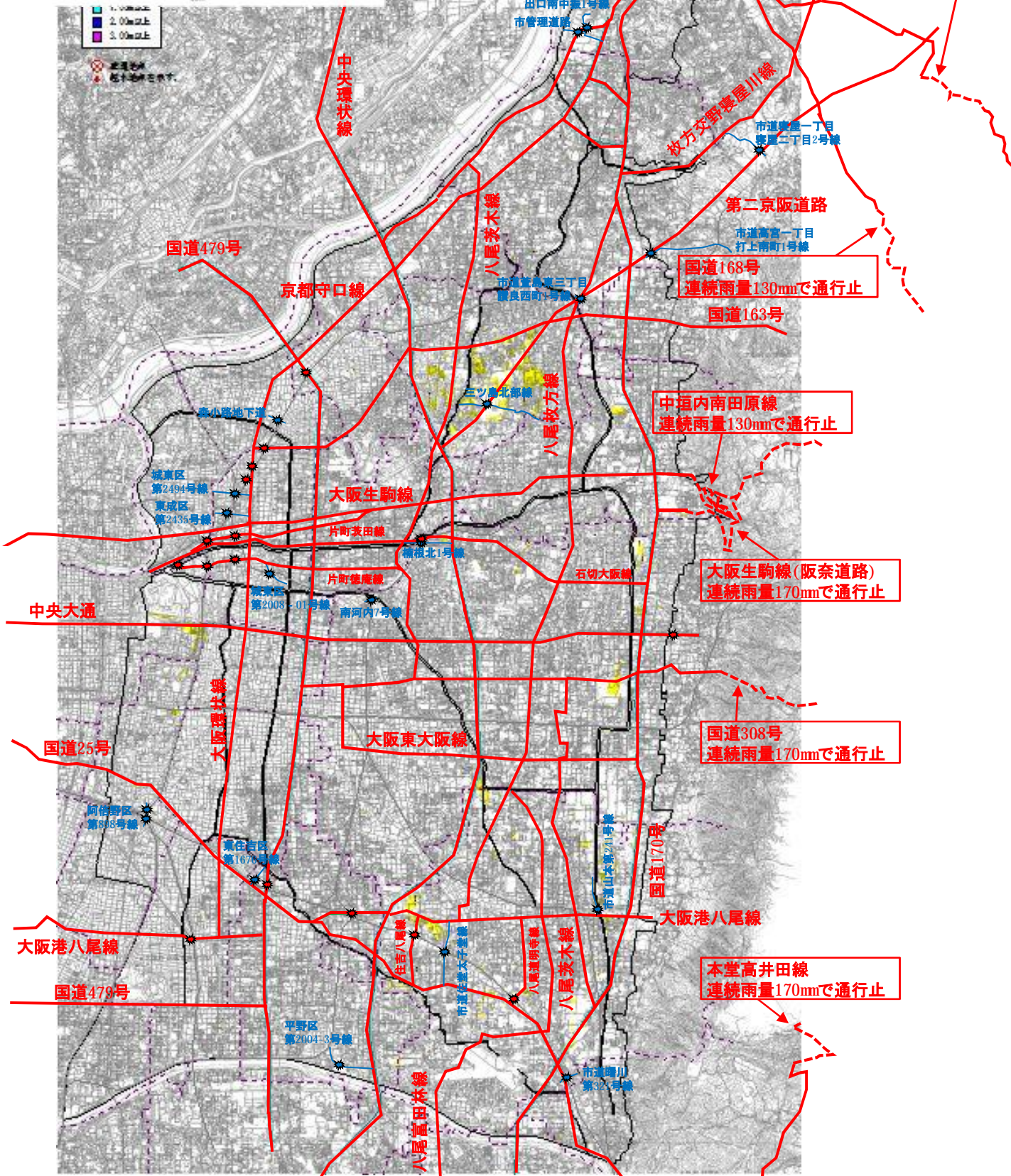
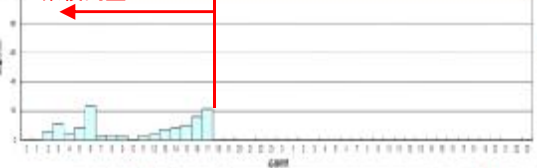
最大浸水深図(全ての破堤地点の重ね合わせ)



浸水状況について【時系列変化】(破堤地点重ね合わせ・ポンプ運転調整ルールなし)

9月11日 18:00

累積雨量 127mm



枚方大和郡山線
連続雨量130mmで通行止

枚方交野邊屋川線
市道東區一丁目
野邊二丁目2号線

第二京阪道路
市道高宮一丁目
打上南町1号線

国道168号
連続雨量130mmで通行止

中垣内南田原線
連続雨量130mmで通行止

大阪生駒線(阪奈道路)
連続雨量170mmで通行止

国道308号
連続雨量170mmで通行止

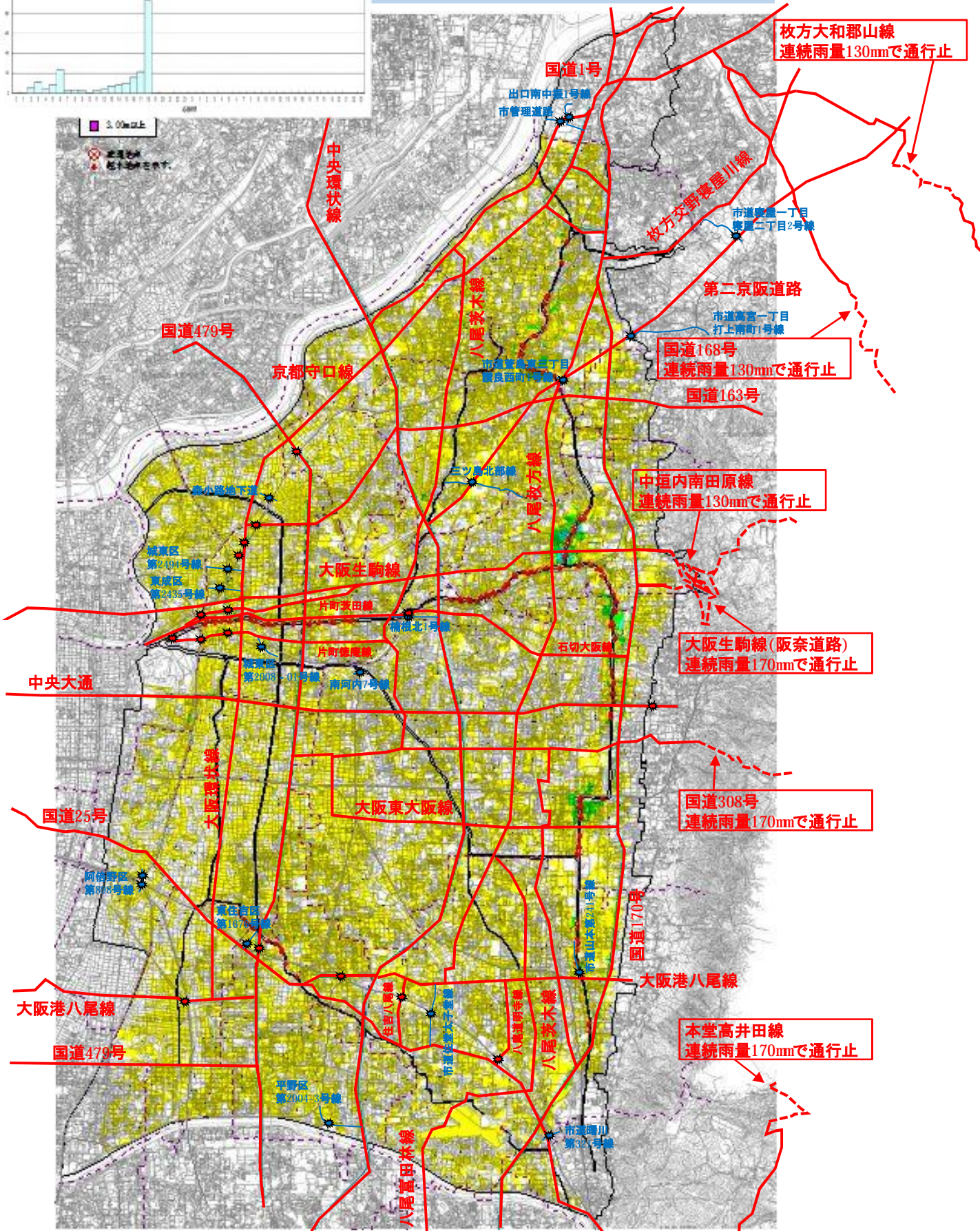
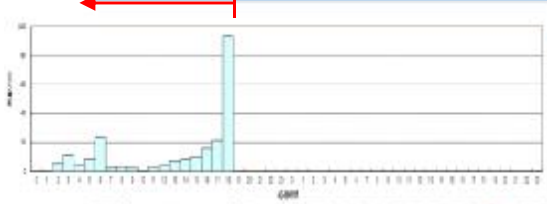
本堂高井田線
連続雨量170mmで通行止

● 冠水想定箇所
--- 異常気象時通行規制道路

浸水状況について【時系列変化】(破堤地点重ね合わせ・ポンプ運転調整ルールなし)

累積雨量 220mm

9月11日 19:00

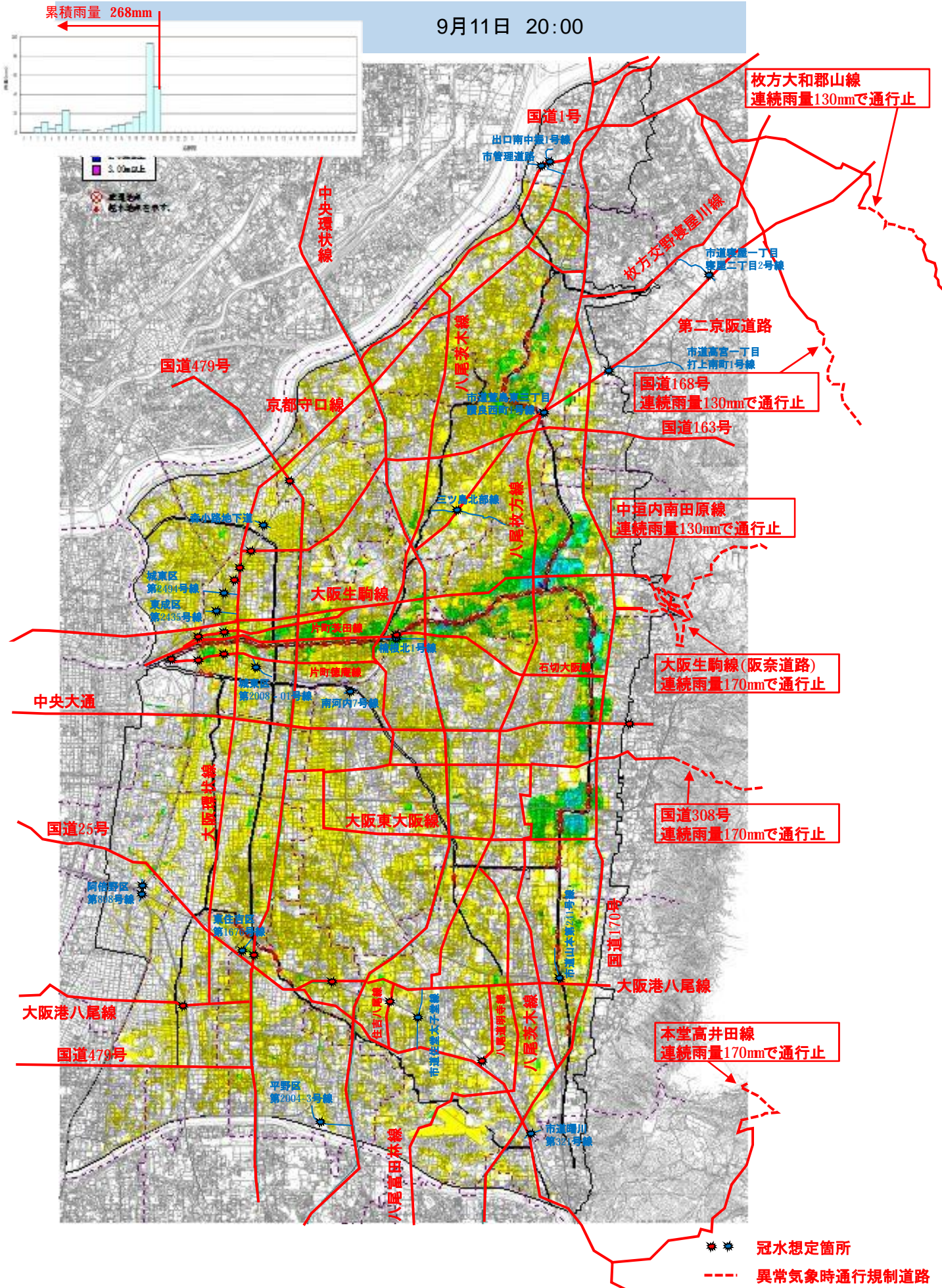


- ✳ 冠水想定箇所
- 異常気象時通行規制道路

浸水状況について【時系列変化】(破堤地点重ね合わせ・ポンプ運転調整ルールなし)

累積雨量 268mm

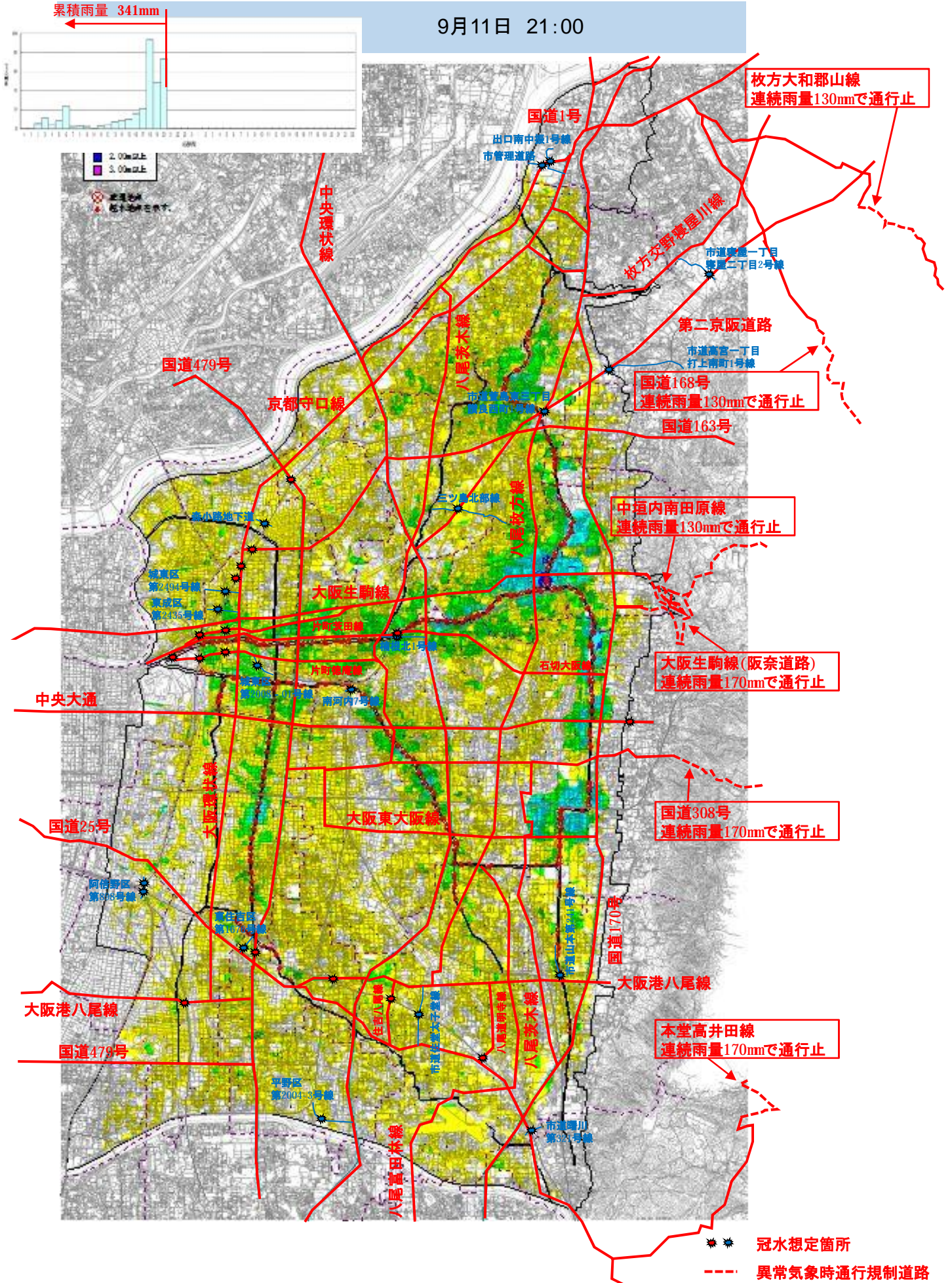
9月11日 20:00



浸水状況について【時系列変化】(破堤地点重ね合わせ・ポンプ運転調整ルールなし)

累積雨量 341mm

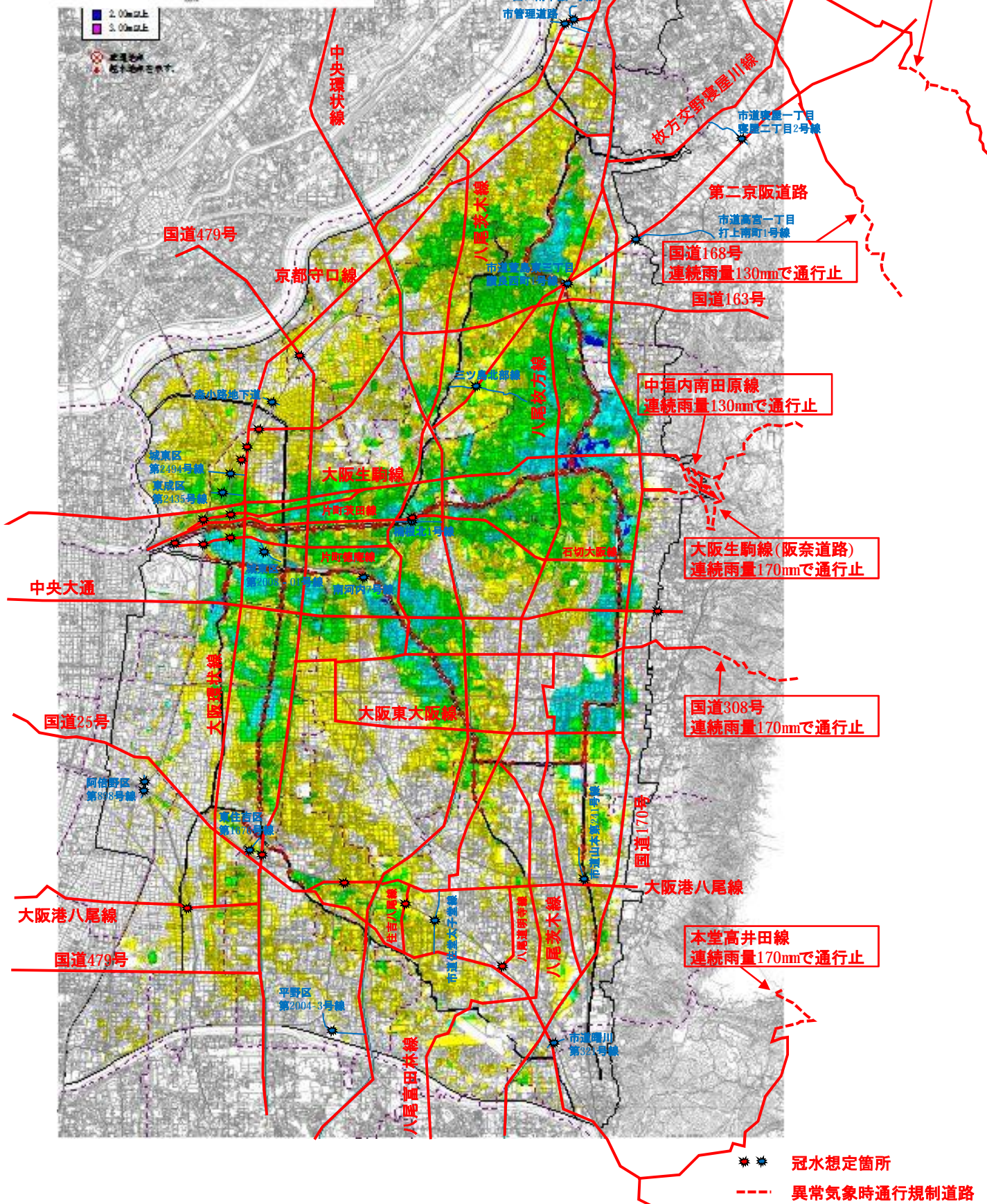
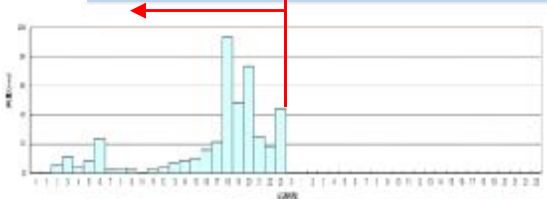
9月11日 21:00



浸水状況について【時系列変化】(破堤地点重ね合わせ・ポンプ運転調整ルールなし)

9月12日 0:00

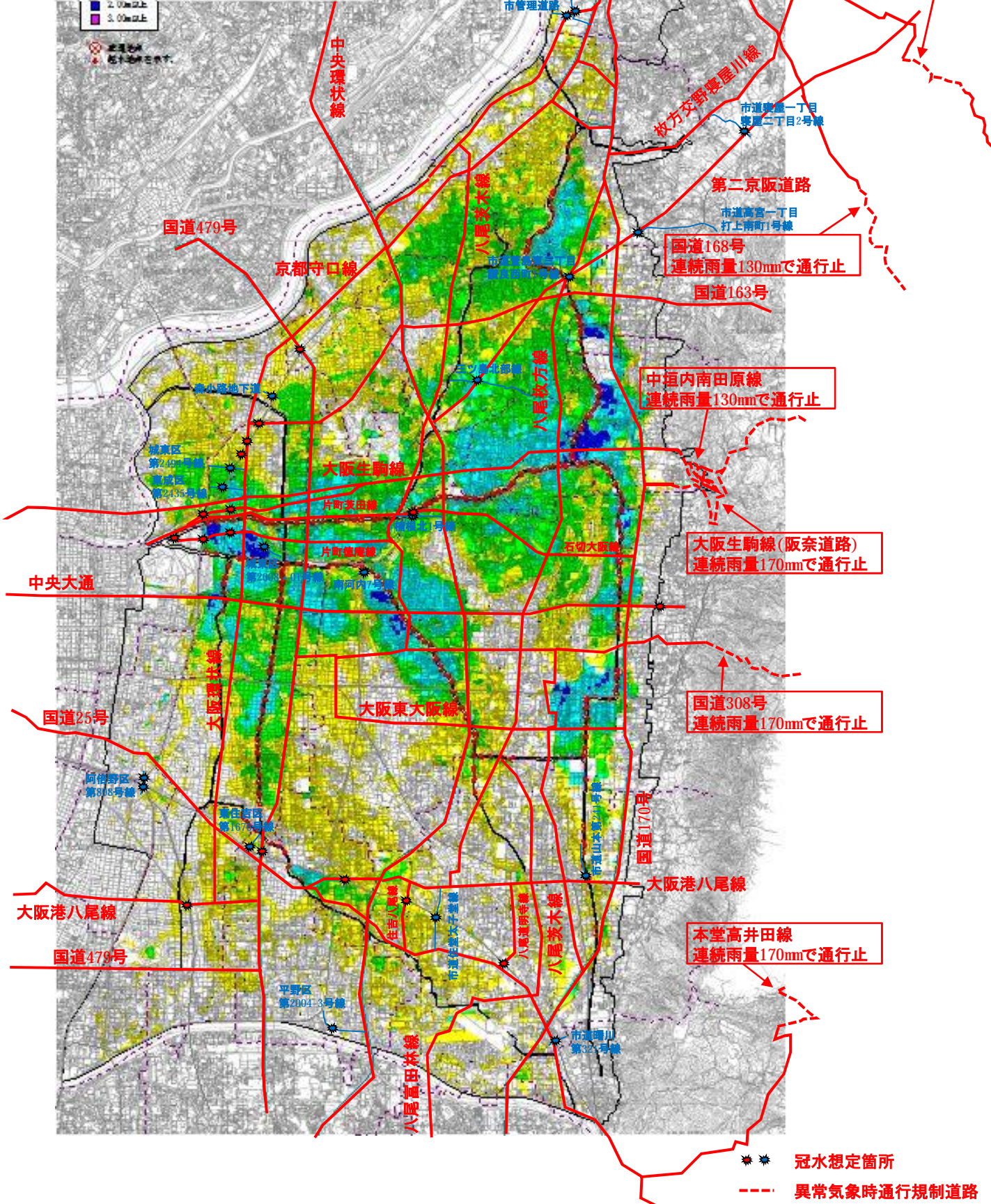
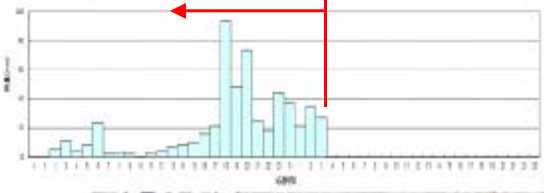
累積雨量 428mm



浸水状況について【時系列変化】(破堤地点重ね合わせ・ポンプ運転調整ルールなし)

9月12日 4:00

累積雨量 548mm



冠水想定箇所

異常気象時通行規制道路

浸水状況について【時系列変化】(破堤地点重ね合わせ・ポンプ運転調整ルールなし)

9月12日 8:00

累積雨量 562mm

