

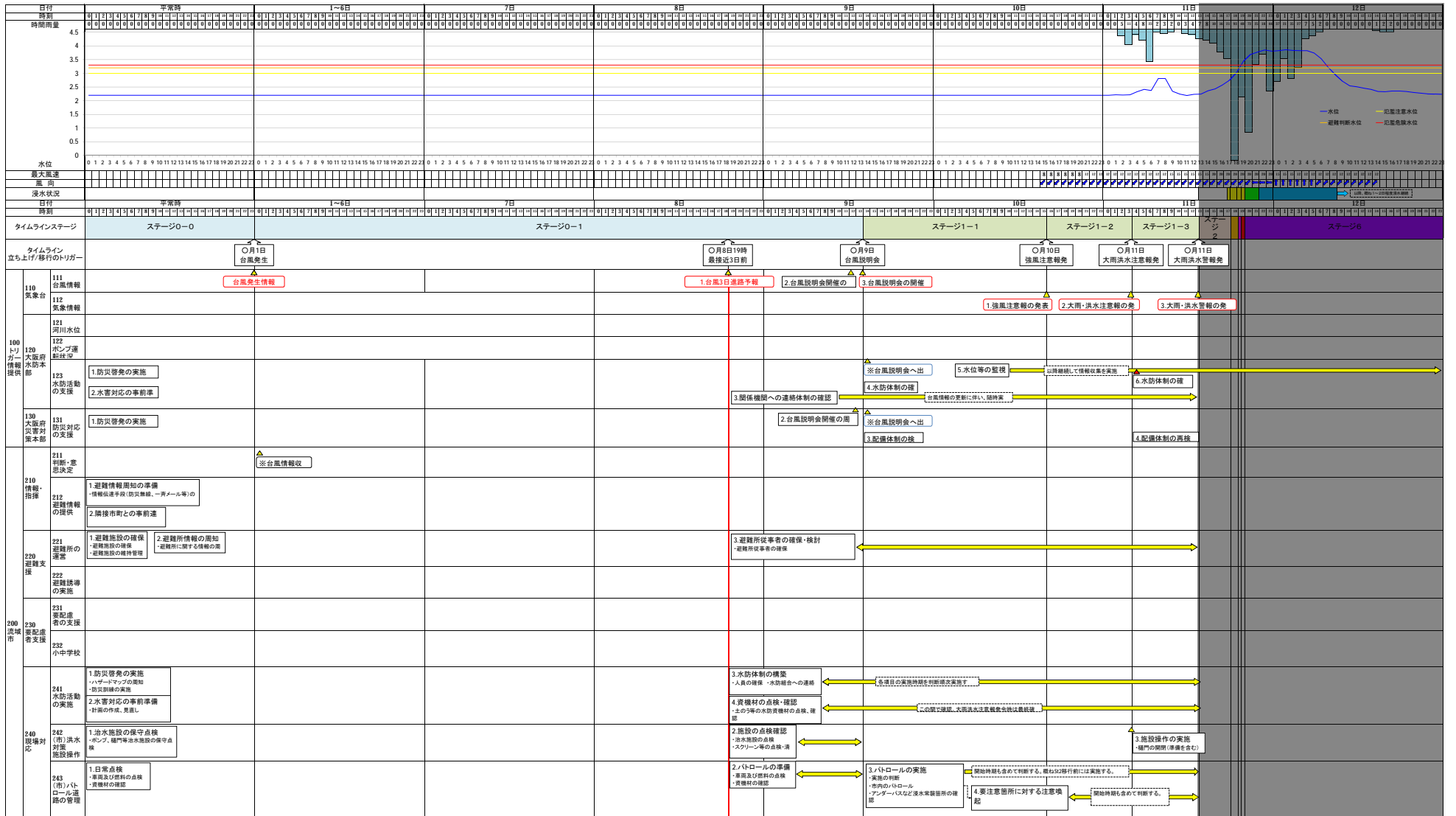
寝屋川流域大規模水害タイムライン 総括表

ステージ		ステージ0-0	ステージ0-1	ステージ1-1	ステージ1-2	ステージ1-3	ステージ2	ステージ3-1	ステージ3-2	ステージ4	ステージ5	ステージ6	ステージ6	ステージ7		
リードタイム		日常	72h～	48h～	36h～	24h～	15h～	6h～	～2h	2h～	2h～	0.5h～	0h～	～-72h	5d～	
立ち上げ/移行トリガー			最接近3日前		台風説明会	強風注意報 発表	大雨洪水注意報 発表	大雨洪水警報発 表	氾濫注意水位 到達	避難判断水位 到達	氾濫危険水位 到達	P調整水位 到達	破堤水位 到達	破堤 概ね3日後	破堤 概ね5日後	
100 トリ ガー情 報提供	110 気象台	111 台風情報	1. 台風3日進路予 報の発表	2. 台風説明会開 催の準備	3. 台風説明会の 開催											
		112 気象情報				1. 強風注意報の 発表	2. 大雨・洪水注 意報の発表	3. 大雨（浸水・ 土砂災害）・洪 水・暴風警報の 発表		5. 土砂災害警戒 情報の発表			6. 記録的短時間 大雨情報の発表 7. 大雨（土砂災 害・浸水害）特 別警報の発表			
	120 大阪府 水防本 部	121 河川水位							1. 氾濫注意報発 表の準備	2. 氾濫注意報の 発表	4. 氾濫警戒情報 の発表	6. 氾濫危険情報 の発表	7. 氾濫発生情報 発表の準備	8. 氾濫発生情報 の発表		
		122 ポンプ運転 状況								1. ポンプ運転調 整準備情報の伝 達			2. ポンプ運転調 整実施の指示 3. ポンプ運転調 整開始情報の伝 達	4. 破堤に伴うポ ンプ停止の指示		
		123 水防活動の 支援	1. 防災啓発の実 施 2. 水害対応の準 備	3. 関係機関への 連絡体制の確認			6. 水防体制の確 立	7. 水防体制の拡 大	8. 施設操作の指 示（水門・樋 門・排水機場）						9. 被災箇所の緊 急措置 10. TEC-FORCE支 援調整	
130 大阪府 災害対 策本部	131 防災対応の 支援	1. 防災啓発の実 施	2. 台風説明会開 催の周知	※台風説明会へ 出席 3. 配備体制の確 認		4. 配備体制の再 検討	5. 体制の確立	6. 体制拡充の検 討 7. 避難勧告等発 令状況の注視又 は市町村に助言					8. 災害対策本部 設置検討 9. 救助活動の応 援要請の検討			
200 流域市	210 情報・ 指揮	211 判断・意思 決定					1. 体制の確立	2. 避難所開設の 判断	3. 避難準備・高 齢者等避難開始 発令の判断	4. 避難勧告発令 の判断	5. 避難指示発令 の判断	6. （被害発生 後）災害対策本 部立上げ 7. 支援要請				
		212 避難情報の 提供	1. 避難情報周知 の準備 2. 隣接市との事 前調整				3. 気象警報の周 知		4. 避難準備・高 齢者等避難開始 発令の周知	5. 避難勧告発令 の周知	6. 避難指示発令 の周知	7. 破堤情報の周 知				
	220 避難支 援	221 避難所の運 営	1. 避難施設の確 保 2. 避難所情報の 周知	3. 避難所従事者 の確保			4. 避難所開設の 準備	5. 避難所の開 設・運営					6. 避難所運営の 継続 7. 被災者支援の 実施		8. ボランティア の受入れ 9. 避難所閉鎖	
		222 避難誘導の 実施														
	230 要配慮 者支援	231 要配慮者の 支援						1. 要配慮者避難 支援の準備		2. 要配慮者避難 支援の実施						
		232 小中学校					1. 休校の判断・ 実施									
	240 現場対 応	241 水防活動の 実施	1. 防災啓発の実 施 2. 水害対応の準 備	3. 水防体制の構 築 4. 資機材の点 検・確認				5. 水防体制の確 立 6. 水位等の監視			7. 水防活動の実 施		8. 水防活動対応 者の退避	9. 被災箇所の緊 急措置	10. 応急対策の実 施 11. 市民からの問 合せ対応 12. 水防体制の解 除	
		242 洪水対策施 設操作	1. 治水施設の保 守点検	2. 施設の点検・ 確認			3. 施設操作の実 施		4. ポンプの運転 準備 5. 施設操作の実 施（水門・樋 門・排水機場）			6. ポンプ運転調 整		7. 施設操作終了 8. ポンプ運転終 了		
		243 パトロール 道路の管理	1. 日常点検	2. パトロールの 準備	3. パトロールの 実施 4. 要注意箇所 に対する注意喚起			5. パトロール範 囲の拡大	6. パトロール範 囲の拡大	7. 道路規制の準 備	8. パトロール・ 道路交通規制従 事者の退避 9. 道路交通規制 の実施		10. パトロールの 実施	11. パトロールの 継続 12. 復旧工事		

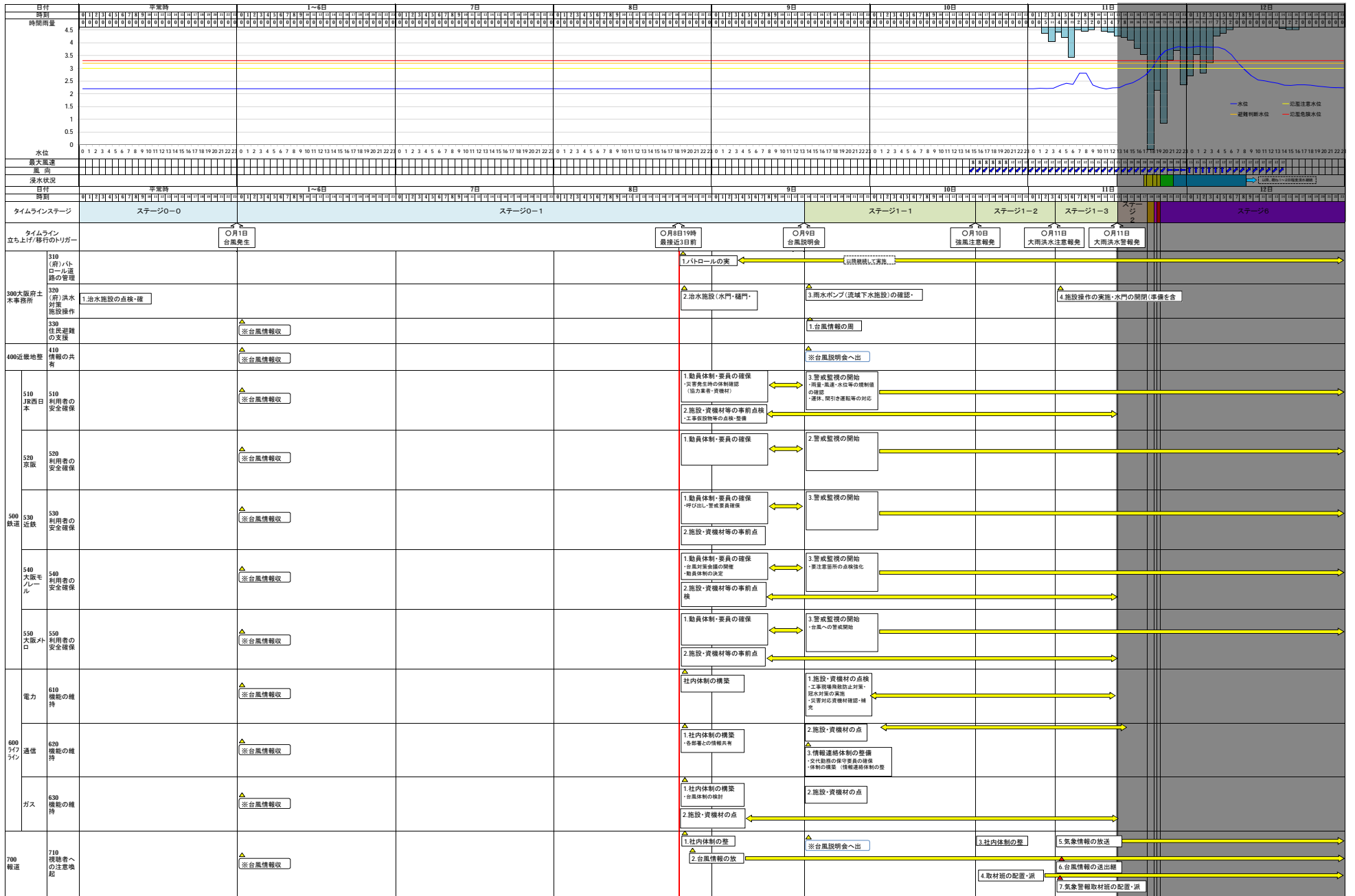
寝屋川流域大規模水害タイムライン 総括表

ステージ		ステージ0-0	ステージ0-1	ステージ1-1	ステージ1-2	ステージ1-3	ステージ2	ステージ3-1	ステージ3-2	ステージ4	ステージ5	ステージ6	ステージ6	ステージ7		
リードタイム		日常	72h～	48h～	36h～	24h～	15h～	6h～	～2h	2h～	2h～	0.5h～	0h～	～-72h	5d～	
立ち上げ/移行トリガー			最接近3日前		台風説明会	強風注意報発表	大雨洪水注意報発表	大雨洪水警報発表	氾濫注意水位到達	避難判断水位到達	氾濫危険水位到達	P調整水位到達	破堤水位到達	破堤概ね3日後	破堤概ね5日後	
300 大阪府土木事務所	310 パトロール道路の管理		1.パトロールの実施					2.道路交通規制の実施				3.パトロール・道路交通規制従事者の退避		4.パトロールの実施	5.復旧工事	
	320 洪水対策施設操作	1.治水施設の日常点検・確認	2.治水施設（水門・樋門・排水機場）の点検・確認			3.雨水ポンプ（流域下水施設）の確認・点検	4.施設操作の実施・水門の開閉（準備含む）	5.治水施設の操作実施	6.毛馬排水機場の運転				7.下水道施設（雨水ポンプ）運転停止操作			
	330 住民避難の支援					1.台風情報の周知		2.体制の確立 3.情報収集 4.要救助事案等の各種事案への対応					5.被災状況に応じて特別派遣部隊の派遣要請の検討			
400近畿地整		410 情報の共有				※台風説明会へ出席		1.体制要員の確保			2.氾濫危険水位到達の報告（本省へ）		3.被害（氾濫）発生の連絡			
500 鉄道	510 JR西日本	510 利用者の安全確保	1.動員体制・要員の確保 2.施設・資機材等の事前点検			3.警戒監視の開始		4.警戒配置開始 5.施設指令への応援	6.安全対策措置の実施	7.浸水対策の実施 8.鉄道の徐行・運行停止				9.鉄道の運行再開に向けた運行計画検討 10.鉄道の運行再開のための巡回・点検 11.被災箇所の応急復旧		
	520 京阪	520 利用者の安全確保	1.動員体制・要員の確保			2.警戒監視の開始		3.防災体制要員の参集指示	4.安全対策措置の実施	5.鉄道の徐行・運行停止	6.避難指示区域での鉄道運行の停止 7.避難誘導開始		8.対策本部の設置			
	530 近鉄	530 利用者の安全確保	1.動員体制・要員の確保 2.施設・資機材等の事前点検			3.警戒監視の開始		4.安全対策措置の実施		5.お客様避難誘導						
	540 大阪モノレール	540 利用者の安全確保	1.動員体制・要員の確保 2.施設・資機材等の事前点検			3.警戒監視の開始		4.防災体制要員の参集指示	5.安全対策措置の実施	6.浸水対策の実施 7.お客様避難誘導				8.鉄道の運行再開のための巡回・点検		
	550 大阪メトロ	550 利用者の安全確保	1.動員体制・要員の確保 2.施設・資機材等の事前点検			3.警戒監視の開始				4.安全対策措置の実施	5.浸水対策の実施 6.お客様避難誘導			7.鉄道の運行再開に向けた運行計画検討	8.鉄道の運行再開のための巡回・点検 9.被災箇所の応急復旧	
600 ライフライン	電力	610 機能の維持	1.社内体制の構築			2.施設・資機材の点検		3.災害対策組織の立ち上げと対応の開始 4.作業・勤務従事者の中止検討 5.リエゾン派遣の検討		6.リエゾン派遣の開始	7.停電情報・復旧見込みの公開開始 8.災害情報の収集			9.施設等の現場確認の実施 10.修繕・復旧対応の実施	11.施設等の現場確認の実施 12.修繕・復旧対応の実施	
	通信	620 機能の維持	1.社内体制の構築			2.施設・資機材の点検 3.情報連絡体制の整備		4.作業・勤務従事者の中止検討 5.リエゾン派遣の検討		6.リエゾン派遣の開始	7.相互支援の開始 8.応急対応の実施	9.応急対策の実施		10.応急対応の実施	11.応急対応の実施 12.施設等の現場確認の実施 13.修繕・復旧対応の実施	
	ガス	630 機能の維持	1.社内体制の構築 2.施設・資機材の点検					3.施設の遠隔監視・体制確立		4.リエゾン派遣の開始	5.罹障状況の周知	6.異常発生に対する停止措置		7.施設の現場確認の実施 8.修繕・復旧対応の実施		
700 報道		710 視聴者への注意喚起	1.社内体制の整備 2.台風情報の放送			※台風説明会へ出席	3.社内体制の整備 4.取材班の配置・派遣	5.気象情報の放送 6.台風情報の放送継続 7.気象警報取材班の派遣・配置		8.避難情報の放送【以降継続する】	9.交通情報の送出		10.緊急情報の放送 11.被害情報の放送		12.被害情報の放送	

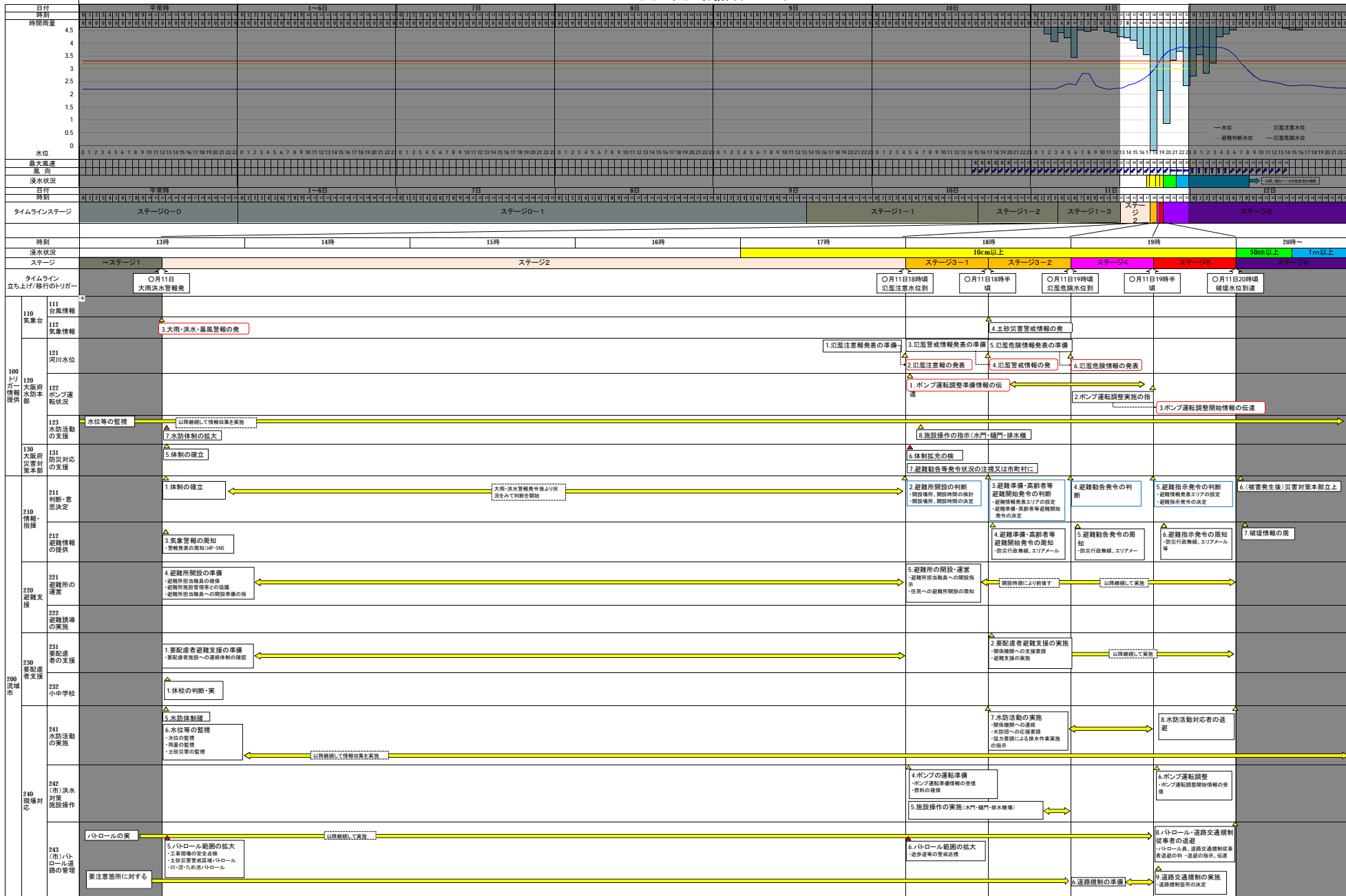
# タイムライン総括図 (St0~1)



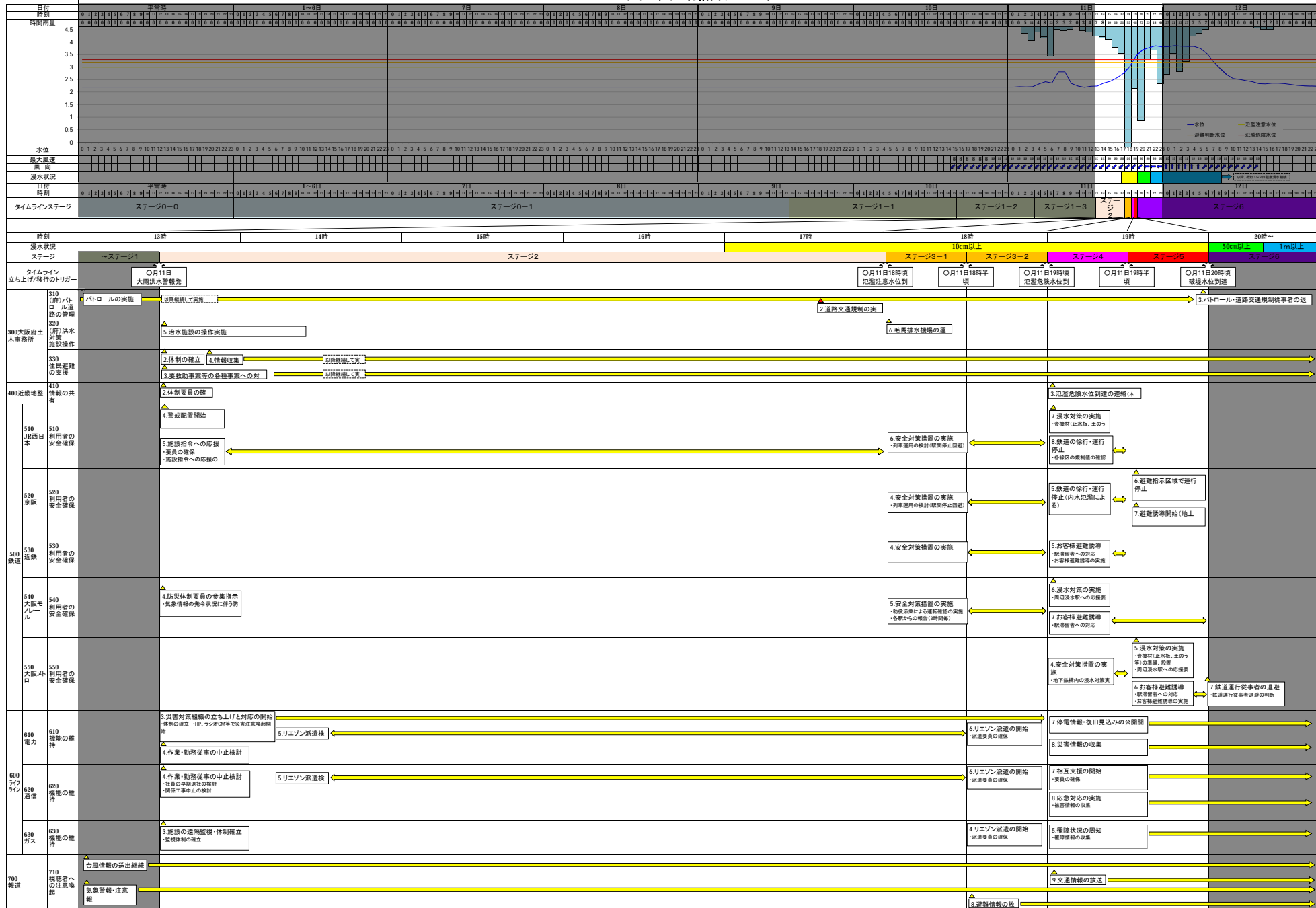
タイムライン総括図 (St0~1)



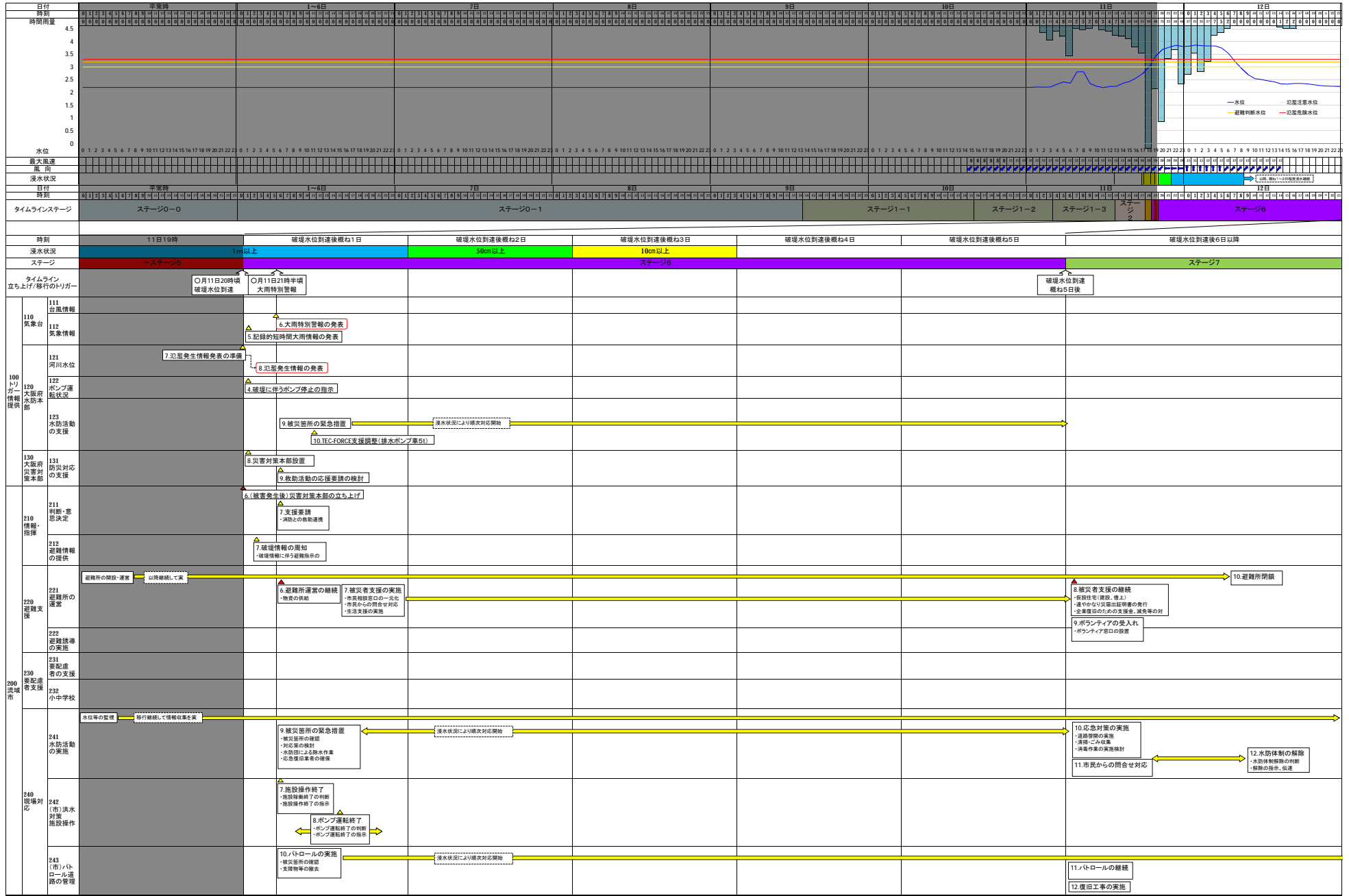
タイムライン総括図 (St2~5)



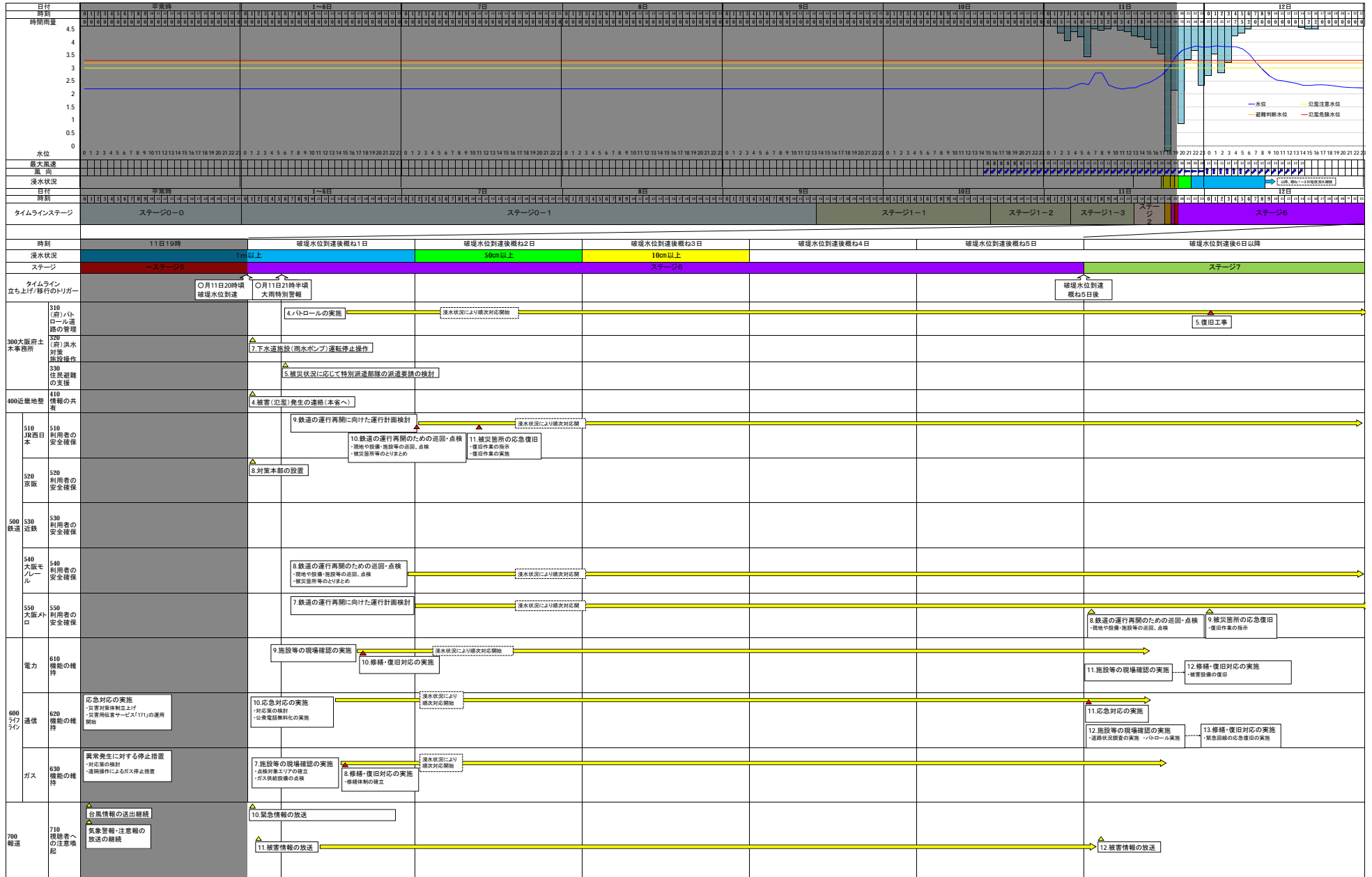
タイムライン総括図(St2~5)



タイムライン総括図(St6~7)



タイムライン総括図(St6~7)





広域版 寝屋川流域大規模水害タイムライン 詳細表

TL ステージ	目標	時間の目安	情報・状況	目標	No.		行動項目		役割																															
					No.	項目No.	項目	細目	大阪府			流域市			近畿地方整備局	大阪管区気象台	鉄道	電力	通信	ガス	鉄道	報道																		
									土木事務所等	水防本部	災害対策本部	情報・指揮	避難支援	要配慮者支援									現場対応																	
0-0	日常の防災点検			水防活動の支援	1	123-1	防災啓発の実施	防災訓練の実施		◎																														
					2			ハザードマップの周知		◎																														
					3	123-2	水害対応の準備	水防計画の見直し		◎																														
								4	資機材の準備・点検		◎																													
					5	131-1	防災啓発の実施	防災訓練の実施			◎																													
								6	ハザードマップの周知			◎																												
					7	212-1	避難情報周知の準備	情報伝達手段(防災無線、一斉メール等)の周知				◎																												
								8	防災無線の維持管理				◎																											
					9	212-2	隣接市との事前調整	事前連携・調整				◎																												
								10	避難施設の確保				◎	◎																										
					11	221-2	避難所の運営	避難施設の維持管理					◎	◎																										
								12	避難所情報の周知					◎	◎																									
								13	防災訓練の実施			◎	◎				◎	◎																						
					14	241-1	防災啓発の実施	ハザードマップの周知																																
								15	水防計画の見直し																															
								16	資機材の準備・点検																															
					17	242-1	(市)洪水対策施設操作	日常点検																																
								18	治水施設の保守点検																															
								19	スクリーン等の点検・清掃																															
					20	243-1	(市)パトロール道路の管理	燃料の確保																																
								21	車両及び燃料の点検																															
					22	320-1	(府)洪水対策施設操作	資機材の準備・点検																																
23	治水施設の日常定期点検の実施(流域下水施設含む)			◎																																				
0-1	台風接近への備え	72h~	台風発生予報円により近畿圏への接近が判明	台風情報の提供	23	111-1	台風3日進路予報の発表	情報の発表・周知	◎	◎	◎	◎	◎	◎	◎	◎	◎	◎	◎	◎	◎	◎	◎	◎	◎	◎	◎	◎	◎	◎	◎	◎	◎	◎	◎	◎	◎	◎	◎	◎
				24	123-3	関係機関への連絡体制の確認	関係機関への連絡体制の確認																																	
							25	工事業者への指導																																
							26	工事中断及び現場の安全確認																																
				27	221-3	避難所従事者の確保	避難所従事者の確保																																	
							28	避難所従事者への事前説明																																
				29	241-3	水防体制の構築	台風接近時体制の検討(会議の開催)																																	
							30	人員への事前周知																																
							31	土のう等の水防資機材の点検・確認																																
				32	241-4	資機材の点検・確認	不足資機材の調達																																	
							33	洪水施設の点検																																
				34	242-2	(市)洪水対策施設操作	スクリーン等の点検・清掃																																	
							35	燃料の確保																																
							36	車両及び燃料の点検																																
				37	243-2	(市)パトロール道路の管理	資機材の確認																																	
							38	パトロールの準備																																
				39	310-1	(府)パトロール道路の管理	要注意箇所等のパトロール																																	
							40	結果の報告、とりまとめ																																
				41	320-2	(府)洪水対策施設操作	治水施設の点検																																	
							42	燃料の確保																																
				43	510-1	動員体制・要員の確保	災害発生時の体制確認(協力業者資機材)																																	
							44	連絡・出勤・待機要員へ周知																																
							45	工事仮設物等の点検・整備																																
							46	各現場で現状点検																																
							47	物資の確認																																
				48	510-2	施設・資機材等の事前点検	マニュアル類の確認																																	
							49	事前点検作業の実施																																
							50	緊急時連絡体制他の確認																																
				51	600-1	社内体制の構築	各部署との情報共有																																	
							52	パトロール要員の確保																																
							53	台風体制の検討																																
				54	710-1	社内体制の整備	台風体制の社内予告																																	
							55	取材体制の検討																																
55	放送体制の検討																																							

視聴者への注意喚起

























