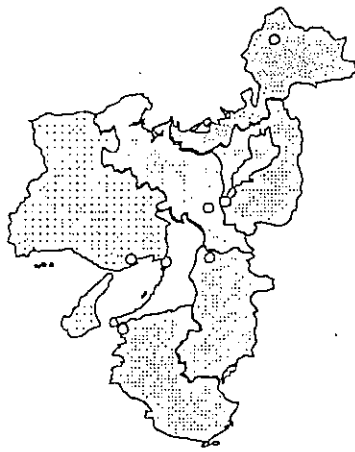


住宅用太陽光発電設備 導入状況

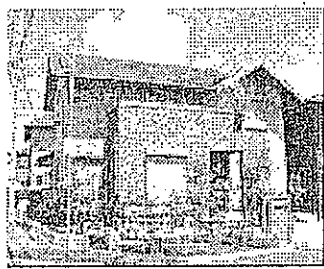
府県別

府県名	件数	出力
福井県	3,760	15,118
滋賀県	12,066	42,490
京都府	9,583	32,318
大阪府	26,924	84,225
兵庫県	29,755	100,044
奈良県	8,570	29,158
和歌山県	6,352	22,269
計	96,908	325,286



福井県

市町村名	件数	出力
福井市	1,170	4,745
敦賀市	334	1,303
小浜市	91	355
大野市	110	469
勝山市	68	295
鯖江市	334	1,331
あわら市	166	685
越前市	426	1,708
坂井市	560	2,243
永平寺町	143	574
池田町	4	15
南越前町	48	189
越前町	117	481
美浜町	38	143
高浜町	46	179
おおい町	34	125
若狭町	71	278
計	3,760	15,118



写真提供: パナホーム(株)

滋賀県

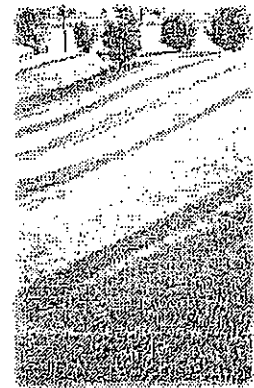
市町村名	件数	出力
大津市	2,291	8,110
草津市	891	3,099
守山市	804	2,834
栗東市	698	2,421
野洲市	585	2,020
甲賀市	1,134	4,019
湖南市	532	1,774
東近江市	1,396	5,004
近江八幡市	801	2,845
日野町	236	842
竜王町	143	492
彦根市	942	3,341
愛荘町	266	924
豊郷町	72	242
甲良町	43	169
多賀町	51	185
米原市	289	1,003
長浜市	632	2,271
高島市	260	895
計	12,066	42,490



写真提供: パナホーム(株)

京都府

市町村名	件数	出力
京都市	3,111	10,132
福知山市	483	1,694
舞鶴市	432	1,538
綾部市	270	931
宇治市	897	2,967
宮津市	60	219
亀岡市	576	1,911
城陽市	362	1,212
向日市	184	582
長岡京市	299	975
八幡市	371	1,248
京田辺市	475	1,632
京丹後市	189	694
南丹市	300	1,063
木津川市	606	2,111
大山崎町	66	213
久御山町	98	371
井手町	48	181
宇治田原町	107	368
笠置町	3	11
和束町	25	82
精華町	385	1,349
南山城村	21	74
京丹波町	135	469
伊根町	1	3
与謝野町	79	288
計	9,583	32,318



大阪府

市町村名	件数	出力
大阪市	2,992	8,894
豊中市	938	2,998
池田市	334	1,033
箕面市	602	2,023
豊能町	179	593
能勢町	120	400
吹田市	636	2,256
高槻市	1,611	5,030
茨木市	1,007	3,354
摂津市	292	866
島本町	95	312
守口市	332	883
枚方市	1,325	4,146
寝屋川市	629	1,806
大東市	338	960
門真市	292	775
四条畷市	49	178
交野市	392	1,236
八尾市	737	2,292
柏原市	279	833
東大阪市	1,161	3,438
富田林市	511	1,757
河内長野市	573	1,856
松原市	406	1,211
羽曳野市	562	1,793
藤井寺市	198	620
大阪狭山市	294	966
太子町	144	473
河南町	179	598
千早赤阪村	29	95
堺市	3,784	12,466
泉大津市	297	866
和泉市	1,310	4,092
高石市	194	644
忠岡町	101	291
岸和田市	1,093	3,338
貝塚市	564	1,719
泉佐野市	631	2,063
泉南市	530	1,598
阪南市	447	1,323
熊取町	349	1,160
田尻町	287	645
岬町	101	345
計	26,924	84,225

兵庫県

市町村名	件数	出力
神戸市	5,555	18,378
尼崎市	1,158	3,379
西宮市	1,448	4,820
芦屋市	271	980
伊丹市	726	2,189
宝塚市	868	2,904
川西市	1,014	3,112
三田市	1,083	3,588
猪名川町	357	1,140
明石市	1,224	3,962
加古川市	2,091	6,673
高砂市	640	2,112
稲美町	388	1,285
播磨町	221	685
西脇市	356	1,284
三木市	833	2,800
小野市	586	1,982
加西市	440	1,546
加東市	417	1,476
多可町	163	615
姫路市	3,423	11,637
神河町	108	347
市川町	108	358
福崎町	200	675
相生市	231	815
たつの市	790	2,734
赤穂市	392	1,311
宍粟市	183	664
太子町	318	1,069
上郡町	148	517
佐用町	159	580
豊岡市	402	1,529
養父市	162	653
朝来市	305	1,197
香美町	31	123
新温泉町	49	207
篠山市	547	1,906
丹波市	566	1,959
洲本市	504	1,922
南あわじ市	747	2,889
淡路市	548	2,047
計	29,755	100,044

奈良県

市町村名	件数	出力
奈良市	1,661	5,734
大和高田市	266	885
大和郡山市	512	1,745
天理市	511	1,763
橿原市	670	2,217
桜井市	353	1,146
五條市	232	793
御所市	213	751
生駒市	886	2,966
香芝市	637	2,141
葛城市	296	1,022
宇陀市	188	644
山添村	22	84
平群町	162	550
三郷町	166	553
斑鳩町	161	532
安堵町	54	190
川西町	78	283
三宅町	51	164
田原本町	251	867
曾爾村	4	11
御杖村	6	20
高取町	69	260
明日香村	10	30
上牧町	214	719
王寺町	128	427
広陵町	316	1,089
河合町	139	492
吉野町	43	148
大淀町	181	602
下市町	31	93
黒滝村	0	0
天川村	3	9
野迫川村	2	5
十津川村	47	189
下北山村	1	4
上北山村	2	6
川上村	0	0
東吉野村	4	24
計	8,570	29,158

和歌山県

市町村名	件数	出力
和歌山市	2,121	7,477
海南市	270	979
橋本市	567	1,814
有田市	136	496
御坊市	138	525
田辺市	473	1,627
新宮市	149	538
紀の川市	603	2,089
岩出市	553	1,838
紀美野町	39	147
かつらぎ町	113	411
九度山町	15	55
高野町	2	6
湯浅町	61	229
広川町	85	273
宍田川町	144	541
美浜町	69	246
日高町	82	295
由良町	16	57
印南町	62	239
みなべ町	103	368
日高川町	93	351
白浜町	155	542
上富田町	128	417
すさみ町	17	61
那智勝浦町	73	266
太地町	11	36
古座川町	13	56
北山村	0	0
串本町	81	290
計	6,352	22,269

平成22年12月現在 ※出力はkw単位
※10kw未満の設備を対象に集計
近畿経済産業局調べ

資料 14

小中学校

公立学校施設の耐震改修状況調査結果について（設置者別：大阪府）

平成22(2010)年4月1日現在

設置者名	全棟数 A	S57年以降 B	S56年以前 C	S56年以前の全 棟数に占める割合 D=C/A	耐震診断 実施済棟数 E	耐震 診断実施率 F=E/C		耐震診断実施率 順位		耐震診断 実施中 G	耐震診断 H22年度中 実施予定 H	「耐震診断実施済棟 数」に「耐震診断実施 中」と「H22年度中実 施予定」がある棟を加 えた割合 I=(E+G+H)/C	S56年以前建 設の棟で耐震 性がある、及 び既に補修済 の棟数 J	耐震化率 K=(B+J)/A		耐震化率 順位		S56年以前 の建物に係 る耐震化率 L=J/C
						F=E/C	(%)	G	H					K=(B+J)/A	(%)	(順位)	(順位)	
大阪市	2,501	1,370	1,131	45.2%	1,126	99.6%	(99.6%)	28	(26)	0	0	99.6%	990	94.4%	(90.8%)	2	(2)	87.5%
堺市	788	230	558	70.8%	557	99.8%	(99.8%)	27	(25)	0	0	99.8%	275	64.1%	(59.3%)	15	(14)	49.3%
岸和田市	226	72	154	68.1%	152	98.7%	(85.1%)	30	(34)	0	0	98.7%	41	50.0%	(40.3%)	22	(25)	26.6%
豊中市	334	34	300	89.8%	300	100.0%	(100.0%)	1	(1)	0	0	100.0%	83	35.0%	(24.0%)	37	(39)	27.7%
池田市	64	10	54	84.4%	54	100.0%	(100.0%)	1	(1)	0	0	100.0%	7	26.6%	(25.0%)	40	(37)	13.0%
吹田市	321	68	253	78.8%	250	98.8%	(96.0%)	29	(28)	0	2	99.6%	73	43.9%	(35.9%)	28	(31)	28.9%
泉大津市	50	14	36	72.0%	36	100.0%	(100.0%)	1	(1)	0	0	100.0%	14	56.0%	(53.2%)	19	(16)	38.9%
高槻市	263	56	207	78.7%	207	100.0%	(100.0%)	1	(1)	0	0	100.0%	63	45.2%	(44.8%)	27	(21)	30.4%
貝塚市	86	37	49	57.0%	48	98.0%	(96.3%)	31	(27)	0	1	100.0%	11	55.8%	(47.0%)	20	(20)	22.4%
守口市	107	7	100	93.5%	92	92.0%	(79.0%)	38	(38)	0	0	92.0%	14	19.6%	(15.0%)	43	(42)	14.0%
枚方市	383	107	276	72.1%	260	94.2%	(83.3%)	33	(35)	0	0	94.2%	231	88.3%	(74.4%)	4	(7)	83.7%
茨木市	218	54	164	75.2%	164	100.0%	(100.0%)	1	(1)	0	0	100.0%	69	56.4%	(51.6%)	18	(19)	42.1%
八尾市	267	37	230	86.1%	221	96.1%	(100.0%)	32	(1)	0	9	100.0%	33	26.2%	(21.8%)	41	(41)	14.3%
泉佐野市	92	32	60	65.2%	56	93.3%	(83.1%)	35	(36)	0	0	93.3%	1	35.9%	(30.4%)	36	(36)	1.7%
富田林市	135	36	99	73.3%	99	100.0%	(100.0%)	1	(1)	0	0	100.0%	64	74.1%	(66.7%)	12	(10)	64.6%
狭尾川市	178	18	160	89.9%	160	100.0%	(100.0%)	1	(1)	0	0	100.0%	56	41.6%	(32.0%)	31	(35)	35.0%
河内長野市	118	58	60	50.8%	60	100.0%	(66.7%)	1	(32)	0	0	100.0%	38	81.4%	(72.0%)	8	(6)	63.3%
松原市	108	13	95	88.0%	95	100.0%	(100.0%)	1	(1)	0	0	100.0%	86	91.7%	(78.9%)	3	(5)	90.5%
大東市	124	10	114	91.9%	114	100.0%	(100.0%)	1	(1)	0	0	100.0%	91	81.5%	(66.9%)	7	(12)	79.8%
和泉市	147	58	89	60.5%	89	100.0%	(100.0%)	1	(1)	0	0	100.0%	40	66.7%	(64.3%)	13	(13)	44.9%
箕面市	139	63	76	54.7%	76	100.0%	(100.0%)	1	(1)	0	0	100.0%	46	78.4%	(71.0%)	10	(9)	60.5%
柏原市	66	22	44	66.7%	44	100.0%	(100.0%)	1	(1)	0	0	100.0%	8	45.5%	(43.8%)	26	(23)	18.2%
羽曳野市	106	30	76	71.7%	76	100.0%	(100.0%)	1	(1)	0	0	100.0%	14	41.5%	(38.1%)	33	(29)	18.4%
門真市	101	13	88	87.1%	29	33.0%	(23.9%)	42	(43)	0	18	53.4%	29	41.6%	(33.7%)	31	(33)	33.0%
摂津市	65	15	50	76.9%	50	100.0%	(82.0%)	1	(37)	0	0	100.0%	23	58.5%	(52.3%)	17	(17)	46.0%
高石市	55	3	52	94.5%	52	100.0%	(100.0%)	1	(1)	0	0	100.0%	14	30.9%	(9.1%)	39	(43)	26.9%
藤井寺市	48	4	44	91.7%	44	100.0%	(90.9%)	1	(31)	0	0	100.0%	8	25.0%	(25.0%)	42	(37)	18.2%
東大阪市	378	66	312	82.5%	312	100.0%	(100.0%)	1	(1)	0	0	100.0%	97	43.1%	(38.5%)	29	(28)	31.1%
泉南市	88	9	79	89.8%	79	100.0%	(100.0%)	1	(1)	0	0	100.0%	39	54.5%	(35.2%)	21	(32)	49.4%
四條畷市	49	18	31	63.3%	29	93.5%	(93.5%)	34	(29)	0	0	93.5%	24	85.7%	(77.6%)	5	(6)	77.4%
交野市	54	5	49	90.7%	49	100.0%	(100.0%)	1	(1)	0	0	100.0%	21	48.1%	(38.9%)	23	(27)	42.9%
大阪狭山市	67	14	53	79.1%	53	100.0%	(100.0%)	1	(1)	0	0	100.0%	26	59.7%	(54.4%)	16	(15)	49.1%
阪南市	68	25	43	63.2%	43	100.0%	(100.0%)	1	(1)	0	0	100.0%	0	36.8%	(36.8%)	35	(30)	0.0%
島本町	25	6	19	76.0%	6	31.6%	(35.3%)	43	(42)	6	7	100.0%	6	48.0%	(52.2%)	24	(18)	31.6%
豊能町	25	11	14	56.0%	13	92.9%	(92.9%)	36	(30)	0	0	92.9%	1	48.0%	(44.0%)	24	(22)	7.1%
能勢町	30	10	20	66.7%	20	100.0%	(100.0%)	1	(1)	0	0	100.0%	0	33.3%	(33.3%)	38	(34)	0.0%
忠岡町	14	1	13	92.9%	13	100.0%	(100.0%)	1	(1)	0	0	100.0%	5	42.9%	(42.8%)	30	(24)	38.5%
熊取町	51	23	28	54.9%	26	92.9%	(66.7%)	36	(41)	0	0	92.9%	20	84.3%	(81.3%)	6	(3)	71.4%
田尻町	7	2	5	71.4%	5	100.0%	(100.0%)	1	(1)	0	0	100.0%	3	100.0%	(100.0%)	1	(1)	100.0%
岬町	25	8	17	68.0%	17	100.0%	(100.0%)	1	(1)	0	0	100.0%	2	40.0%	(40.0%)	34	(26)	11.8%
太子町	15	8	7	46.7%	6	85.7%	(65.7%)	39	(33)	0	0	85.7%	4	80.0%	(80.0%)	9	(4)	57.1%
河南町	30	8	22	73.3%	18	81.8%	(72.7%)	40	(39)	0	3	95.5%	15	76.7%	(66.7%)	11	(10)	68.2%
千早赤阪村	14	3	11	78.6%	8	72.7%	(72.7%)	41	(39)	0	0	72.7%	6	64.3%	(23.1%)	14	(40)	54.5%
合計	8,030	2,688	5,342	66.5%	5,208	97.5%	(95.5%)			6	40	98.4%	2,693	87.0%	(61.0%)			50.4%

全国平均	耐震診断実施率	耐震化率
	98.0%	73.3%

※ () 内の数値については、平成21年4月1日現在の値。