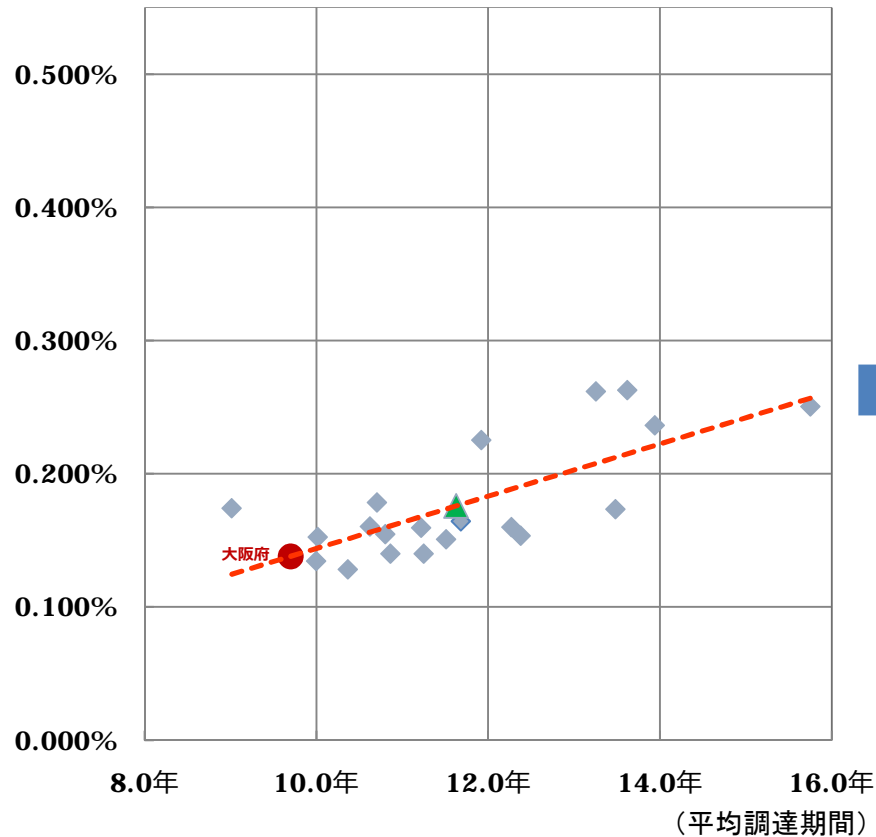


＜参考＞平均調達期間と平均発行利率のバランス

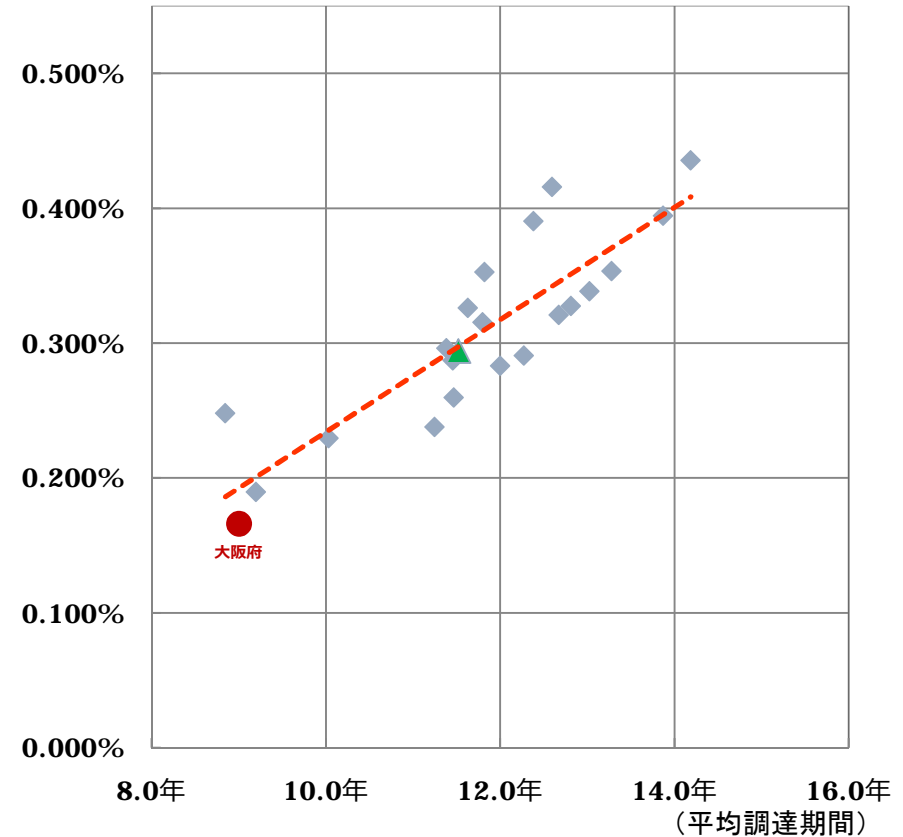
平成28年度実績

(平均発行利率)



平成29年4月～12月までの実績

(平均発行利率)



※ 主要市場公募地方債発行団体の平均調達期間と平均発行利率をグラフ化したもの

(●大阪府 ◆主要団体 ▲主要団体平均)