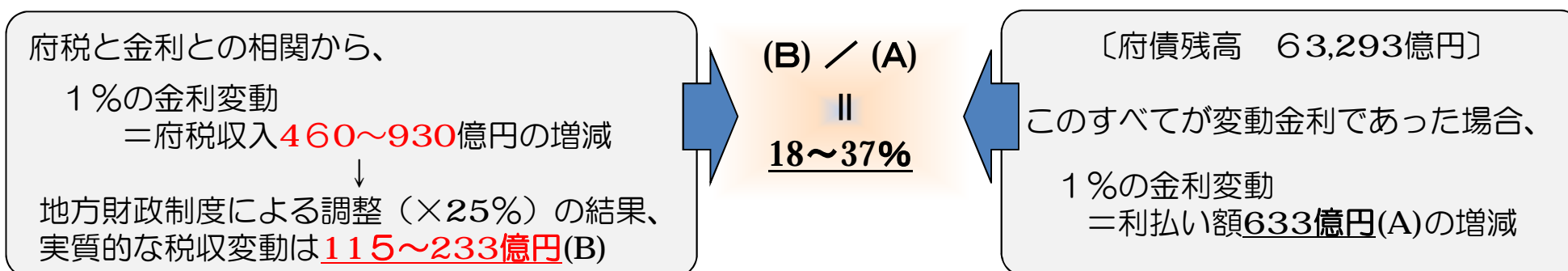


## ＜府税収入と金利との相関の点検(平成25年度決算ベース)＞

- 平成24年度に引き続き、府税収入が対前年度増に転じた一方で、各種の指標金利は低下したため、多くの指標において相関係数の数値は低下しています。総体的には、相関関係が維持されていることがみて取れますが、税目によっては短い期間で見ると負の相関が現れることから、今後の傾向を注視する必要があります。(3・4頁参照) なお、主な金利と税収の推移は6頁のとおりです。
- また、散布図をみると、金利によっては近似曲線の傾きが大きくなっているものがあり、金利1%の上下と連動する府税収入は470～930億円程度となっています。(7頁参照)  
これに、地方財政制度による調整を踏まえると、「税収と利払い額の連動性を1:1とする変動金利割合」は19～37%程度となります(※ 調査分析報告書(平成23年4月)では20～25%)。

### ＜府税収入＝歳入面＞

### ＜利払い額＝歳出面＞



## ◎大阪府債発行計画への反映について

### 【点検結果】

- ◇ 府税収入と金利との相関は、金融緩和等の影響で相関が弱まっているものの、相関関係は維持されている。
- ◇ 「税込と利払い額の連動性を1:1とする変動金利割合」の幅の上限については上昇しているが、下限については調査分析報告書における下限の20%とほぼ変化がない。

### 【金利環境】

- ◇ 長期的な視点で見ると金利の低下余地については、上昇余地に比べ著しく小さい状況が継続しており、現行の変動金利割合を見直す環境にはない。

以上のことから、変動金利割合を引上げる必要性が認められず、変動金利割合の上限(キャップ)については、引き続き10%を維持するのが適当であると思われる。

## ○主要税目の各種金利との相関係数

### ① 25年度決算ベース

#### ○ 総税収額

期間／金利	6か月円 Libor	6か月 Tibor	2年円 スワップレート	5年円 スワップレート	10年円 スワップレート	20年円 スワップレート	2年 国債金利	5年 国債金利	10年 国債金利	20年 国債金利
20年間	0.4773	—	0.4857	0.4893	0.4606	0.5166	0.4762	0.4853	0.4170	0.3851
15年間	0.7514	0.6345	0.8445	0.7990	0.6152	0.5187	0.9030	0.8150	0.5968	0.5375
10年間	0.7635	0.6353	0.8736	0.8663	0.7110	0.6073	0.9214	0.8471	0.6371	0.5884
5年間	0.0925	0.0492	0.0675	0.2097	0.0819	0.0771	0.2318	0.1676	-0.0879	-0.0498

#### ○ 個人住民税・所得割

期間／金利	6か月円 Libor	6か月 Tibor	2年円 スワップレート	5年円 スワップレート	10年円 スワップレート	20年円 スワップレート	2年 国債金利	5年 国債金利	10年 国債金利	20年 国債金利
20年間	0.1730	—	-0.0091	-0.2033	-0.3088	-0.3297	-0.1012	-0.2363	-0.3066	-0.2285
15年間	0.6794	0.7797	0.4177	-0.0600	-0.3456	-0.3942	0.1820	-0.1719	-0.4142	-0.1661
10年間	0.5706	0.6953	0.2311	-0.2233	-0.4787	-0.5981	0.0056	-0.3046	-0.4938	-0.3769
5年間	0.5994	0.5796	0.5265	0.5759	0.4459	0.4263	0.6128	0.5462	0.3680	0.4252

#### ○ 法人二税（法人住民税＋法人事業税）

期間／金利	6か月円 Libor	6か月 Tibor	2年円 スワップレート	5年円 スワップレート	10年円 スワップレート	20年円 スワップレート	2年 国債金利	5年 国債金利	10年 国債金利	20年 国債金利
20年間	0.3748	—	0.4709	0.5506	0.5591	0.6066	0.4978	0.5613	0.5290	0.4634
15年間	0.3968	0.2404	0.6175	0.7735	0.6986	0.6133	0.7788	0.8437	0.7305	0.5341
10年間	0.4327	0.2607	0.6870	0.8869	0.8614	0.8194	0.8317	0.9076	0.8048	0.7087
5年間	-0.0899	-0.1098	-0.1214	0.0143	-0.1151	-0.1340	0.0602	0.0067	-0.2647	-0.2360

(注) 網掛けは相関係数が 0.75以上の欄を示す。

② 対前年度増減 (25年度係数 - 24年度係数)

○ 総税収額

期間／金利	6か月円 Libor	6か月 Tibor	2年円 スワップレート	5年円 スワップレート	10年円 スワップレート	20年円 スワップレート	2年 国債金利	5年 国債金利	10年 国債金利	20年 国債金利
20年間	0.0149	—	0.0024	-0.0014	-0.0053	0.0161	0.0017	-0.0027	-0.0107	-0.0142
15年間	0.0006	0.0023	-0.0008	-0.0041	-0.0073	0.0034	-0.0012	-0.0172	-0.0445	-0.0135
10年間	-0.0145	-0.0253	-0.0139	-0.0257	-0.0386	-0.0390	-0.0090	-0.0254	-0.0602	-0.0596
5年間	-0.8707	-0.8912	-0.8831	-0.6853	-0.6366	-0.4665	-0.7513	-0.7270	-0.7756	-0.6783

○ 個人住民税・所得割

期間／金利	6か月円 Libor	6か月 Tibor	2年円 スワップレート	5年円 スワップレート	10年円 スワップレート	20年円 スワップレート	2年 国債金利	5年 国債金利	10年 国債金利	20年 国債金利
20年間	-0.0016	—	-0.0506	-0.0834	-0.1004	-0.0545	-0.0636	-0.0887	-0.1035	-0.0937
15年間	-0.0312	0.0385	-0.0533	-0.0480	-0.0474	-0.0354	-0.0412	-0.0627	-0.0731	-0.0855
10年間	-0.1389	-0.1154	-0.1947	-0.1997	-0.2134	-0.3027	-0.1699	-0.1797	-0.1763	-0.4236
5年間	-0.2572	-0.3075	-0.2964	-0.2543	-0.3021	-0.2335	-0.1683	-0.2753	-0.3731	-0.3399

○ 法人二税 (法人住民税+法人事業税)

期間／金利	6か月円 Libor	6か月 Tibor	2年円 スワップレート	5年円 スワップレート	10年円 スワップレート	20年円 スワップレート	2年 国債金利	5年 国債金利	10年 国債金利	20年 国債金利
20年間	-0.0207	—	-0.0057	0.0070	0.0115	0.0285	-0.0004	0.0088	0.0100	0.0003
15年間	0.0089	-0.0060	0.0150	0.0217	0.0289	0.0395	0.0096	0.0111	-0.0041	0.0391
10年間	0.0420	0.0319	0.0488	0.0197	0.0110	0.0536	0.0277	0.0076	-0.0231	0.1064
5年間	-1.0367	-1.0311	-1.0561	-0.8580	-0.8009	-0.6360	-0.9160	-0.8691	-0.9200	-0.8248

(注) 網掛けは、相関係数が対前年度マイナスとなっている欄を示す。

## (参考)H24年度決算ベース

### ○ 総税込額

期間／金利	6か月円 Libor	6か月 Tibor	2年円 スワップレート	5年円 スワップレート	10年円 スワップレート	20年円 スワップレート	2年 国債金利	5年 国債金利	10年 国債金利	20年 国債金利
20年間	0.4625	—	0.4833	0.4907	0.4658	0.5005	0.4745	0.4880	0.4277	0.3993
15年間	0.7508	0.6321	0.8453	0.8031	0.6225	0.5153	0.9042	0.8322	0.6413	0.5510
10年間	0.7781	0.6606	0.8875	0.8920	0.7497	0.6463	0.9303	0.8725	0.6973	0.6479
5年間	0.9631	0.9403	0.9505	0.8950	0.7185	0.5436	0.9831	0.8946	0.6877	0.6285

### ○ 個人住民税・所得割

期間／金利	6か月円 Libor	6か月 Tibor	2年円 スワップレート	5年円 スワップレート	10年円 スワップレート	20年円 スワップレート	2年 国債金利	5年 国債金利	10年 国債金利	20年 国債金利
20年間	0.1747	—	0.0415	-0.1199	-0.2084	-0.2752	-0.0375	-0.1475	-0.2031	-0.1347
15年間	0.7105	0.7412	0.4710	-0.0120	-0.2983	-0.3588	0.2232	-0.1091	-0.3411	-0.0806
10年間	0.7096	0.8107	0.4257	-0.0235	-0.2653	-0.2954	0.1755	-0.1249	-0.3175	0.0468
5年間	0.8567	0.8871	0.8229	0.8302	0.7480	0.6598	0.7811	0.8215	0.7411	0.7650

### ○ 法人二税(法人住民税＋法人事業税)

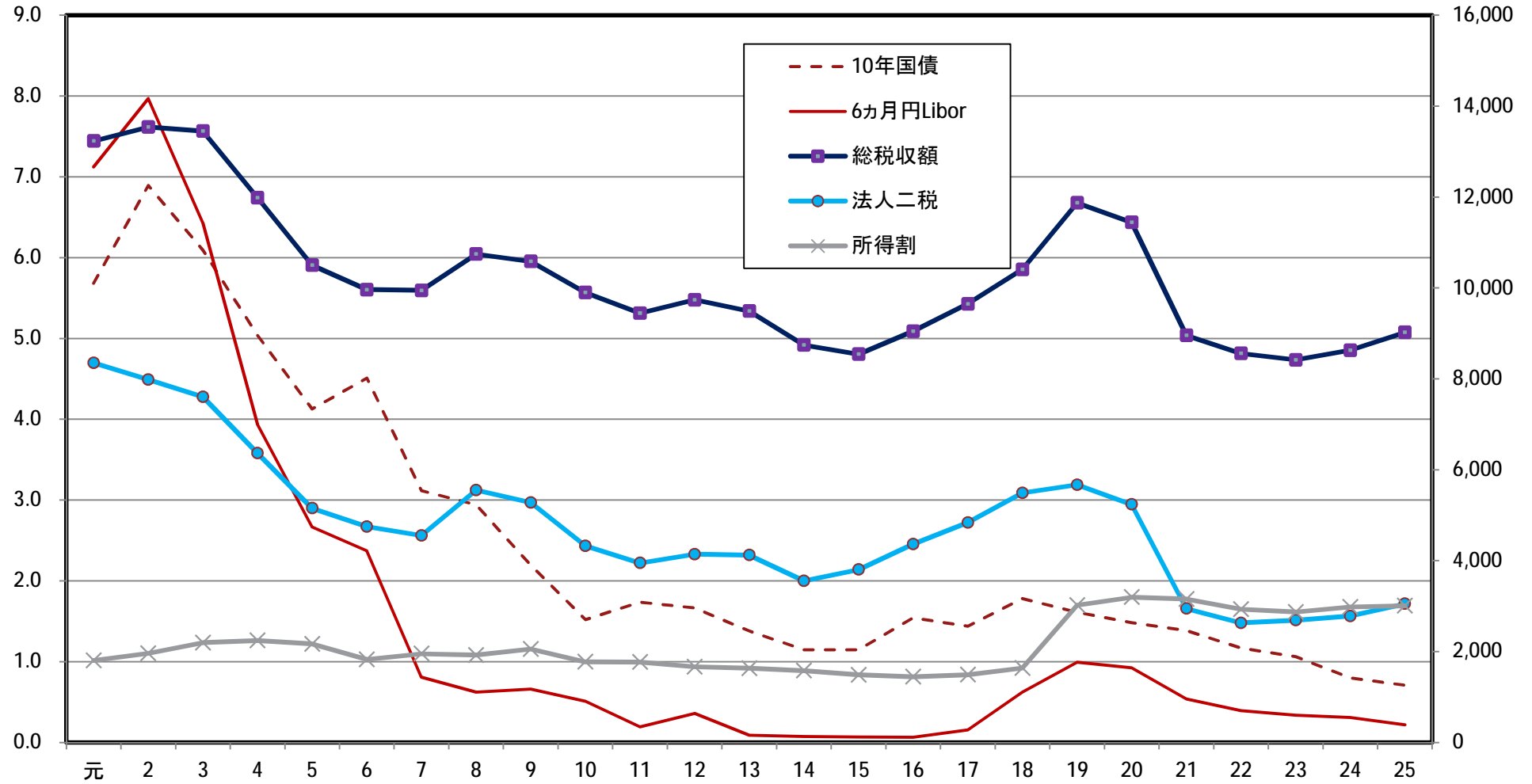
期間／金利	6か月円 Libor	6か月 Tibor	2年円 スワップレート	5年円 スワップレート	10年円 スワップレート	20年円 スワップレート	2年 国債金利	5年 国債金利	10年 国債金利	20年 国債金利
20年間	0.3956	—	0.4766	0.5436	0.5476	0.5781	0.4982	0.5524	0.5190	0.4631
15年間	0.3880	0.2464	0.6026	0.7518	0.6697	0.5737	0.7693	0.8326	0.7346	0.4950
10年間	0.3906	0.2288	0.6381	0.8672	0.8504	0.7658	0.8041	0.9000	0.8279	0.6023
5年間	0.9468	0.9213	0.9348	0.8723	0.6858	0.5020	0.9762	0.8758	0.6553	0.5889

(注) 網掛けは相関係数が 0.75以上の欄を示す。

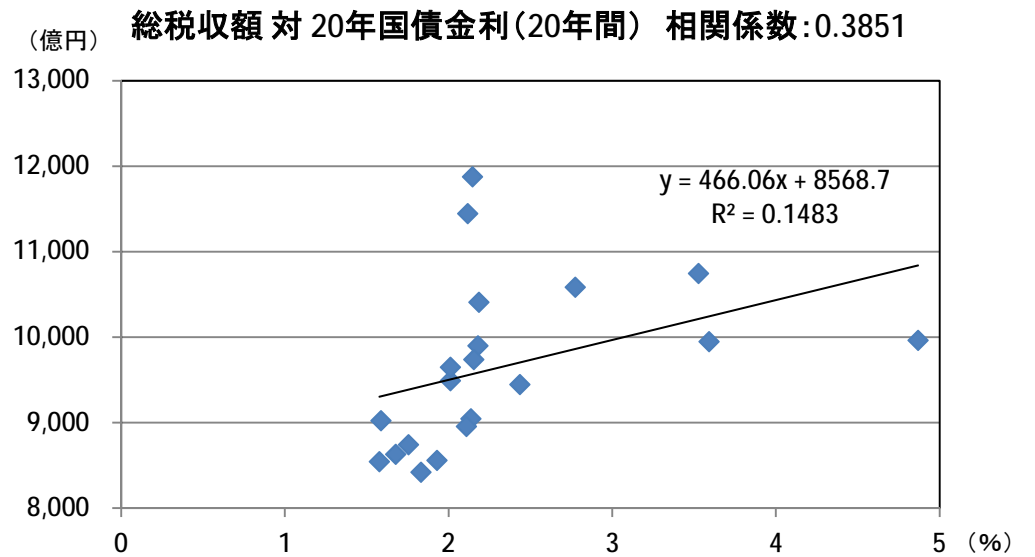
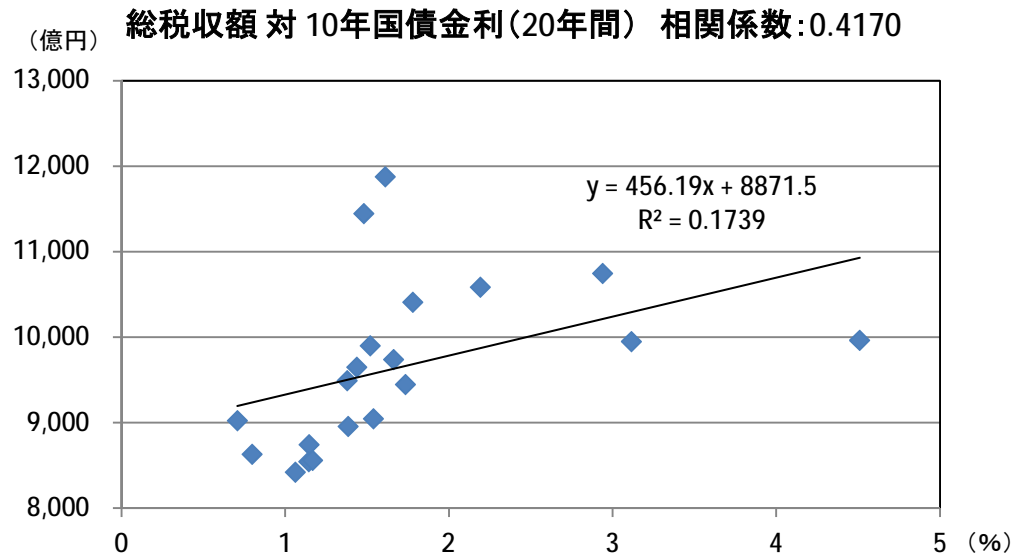
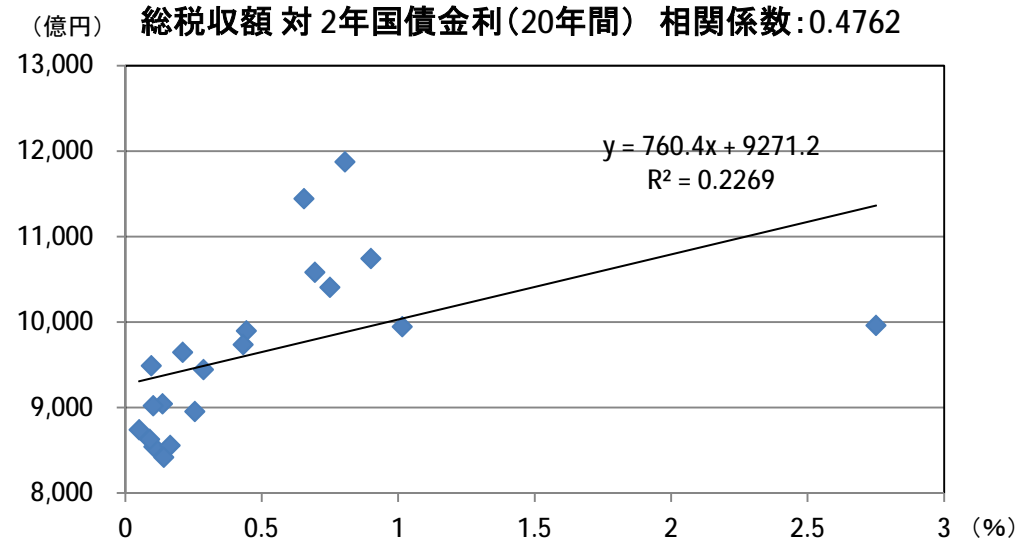
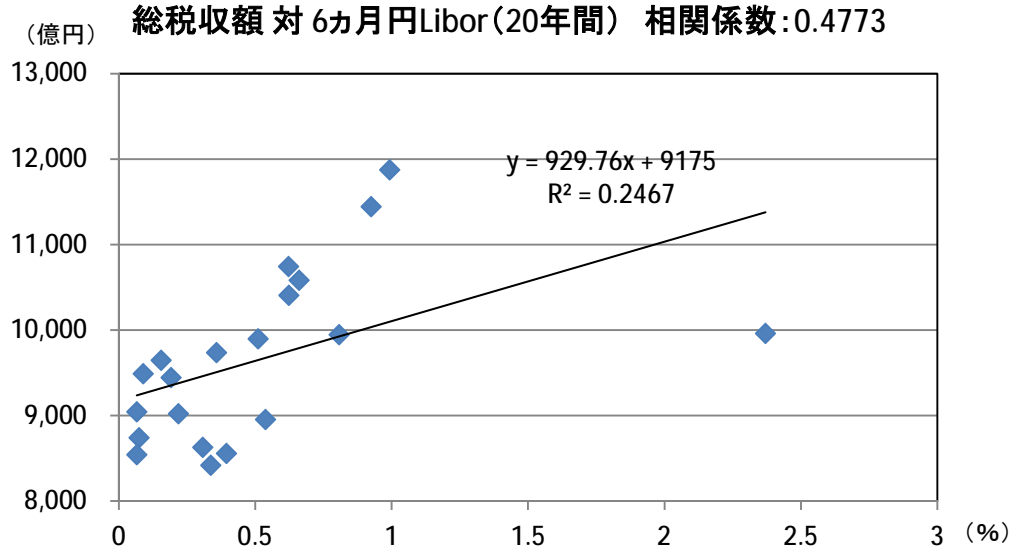
# ○ 主な金利と税収の推移(平成元～25年度)

(金利:%)

(税収:億円)



○ 総税収額と主な金利との相関(散布図・平成25年度ベース)



(参考) 平成24年度ベース

