

おおさが COOL横丁

「適応」も
ええなあ!

平成30年

8月4日(土)

11:00~15:30

雨天決行

荒天の場合、8月5日(日)に順延

あべのキューズモール2F
アーバンアベニュー

参加無料
事前申込不要



ウェルカム風鈴 ~風鈴にお絵かきしよう~

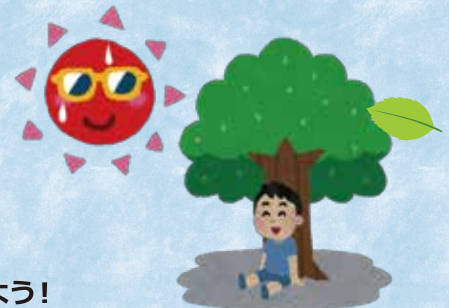
風鈴が皆さんをお出迎え!
マイ風鈴をつくって、おうちでも涼しい音を感じよう!

(先着150名)



ヒートアイランドを感じよう♪

- 知っておきたい、ヒートアイランド
ばらばらマンガで学ぼう、大阪の気温変化!
- 猛暑にそなえたい、熱中症の予防と対策
わかりやすく解説! これでこの夏、対策はバッチリ!
- やってみよう! まちなかヒートアイランド調べ
「涼しさ」ってなんだろう? まわりの温度を測ってみよう!



夏だ! クールに楽しもう! (各ブースの所要時間: 約15分程度)

- 涼しさをみつける! おもちゃづくり
身近なもので涼しさを感じるおもちゃをつくろう!
- 魚つりゲーム!
つった魚には「夏を涼しく過ごす」ヒントが...
- ブローチをつくろう!
グリーンカーテンになるアノ植物の種で?!



ブローチのイメージ



作成するおもちゃの一例

そのほか...

- おおさが気候変動「適応」ハンドブックの配布
- パネル展示や資料配布コーナー など



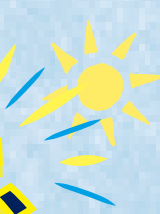
※障がい等がある方で、参加にあたり配慮を希望する方は事前にご相談ください。
※屋外でのイベントとなるため、熱中症対策や日焼け対策をご用意の上、体調管理には十分ご注意ください。
日焼け止め、帽子、水分補給などが必要でしたらお持ちください。
※プログラム内容は都合により変更する場合があります。

主催: 大阪府

協力: 東急不動産株式会社、大阪市立環境科学研究センター、ひがしなりわがまちくらぶ、
えーかつこSEEDs、なにわエコクラブ、大阪市 環境局、気象庁 大阪管区气象台、
大阪ヒートアイランド対策技術コンソーシアム、大阪府地球温暖化防止活動推進員(順不同)



ヒートアイランドって、なに？



ヒートアイランド現象とは

ヒートアイランド現象とは、都市部の気温が周囲よりも高くなる現象のことです。

大阪の都心部では、地球温暖化の影響に加え、ヒートアイランド現象の影響も受けています。



もずやん、アペーノアペーノも応援してくるよ！



アペーノアペーノ

©2014 大阪府もずやん

ヒートアイランド現象の原因

ヒートアイランド現象は、おもに次のような原因で起こると考えられています。



- ・地面の大部分がアスファルトやコンクリートでおおわれているため、熱をためこみやすい。
- ・自動車やクーラーなどから排出される熱の量が多い。
- ・大きな建物が風の流れを妨げ、気温が下がりにくい。

●あべのキューズモールのクールスポット

ミスト発生器、遮熱性フィルム、日陰を活用した、「クールスポット」で、夏場をすずしく過ごすぞう！

※大阪府クールスポットモデル拠点推進事業にて設置。同事業により、SENRITOよみうり（豊中市）、難波センター街商店街（大阪市）にも「クールスポット」が誕生しています。



大阪市阿倍野区阿倍野筋一丁目6番1号
あべのキューズモール2階アペーノアペーノ

躯体による日除け	日陰をつくる建物の躯体をクールスポットの日除けとして活用します。
遮熱性フィルム	日射透過率を下げ、道路の温度上昇を緩和します。 ▲カーモーフで貼ると、遮熱性フィルムを貼った日射透過率も温度も低くなるのがわかります。
ミスト発生器	水の気化熱により、空気を冷やします。 ▲カーモーフで貼ると、ミストから1600kcal/㎡冷やせることがわかります。



あべのキューズモール

〒545-0052 大阪市阿倍野区阿倍野筋一丁目6番1号

Osaka Metro 御堂筋線・谷町線 ……「天王寺駅」12号出口より直結（徒歩2分）

谷町線 ……「阿倍野駅」2号出口より直結（徒歩1分）

JR環状線・阪和線・大和路線 ……「天王寺駅」南口より徒歩3分

近鉄 南大阪線 ……「大阪阿部野橋駅」西改札より徒歩3分

阪堺電車 上町線 ……「天王寺駅前駅」徒歩2分

お問い合わせ先

一般社団法人 あだーじょ

〒541-0046 大阪市中央区平野町3丁目1番7号 セントラルビル4階

TEL：06-6222-3261 FAX：06-6222-3262

E-mail：officegec@adagio.ocn.ne.jp