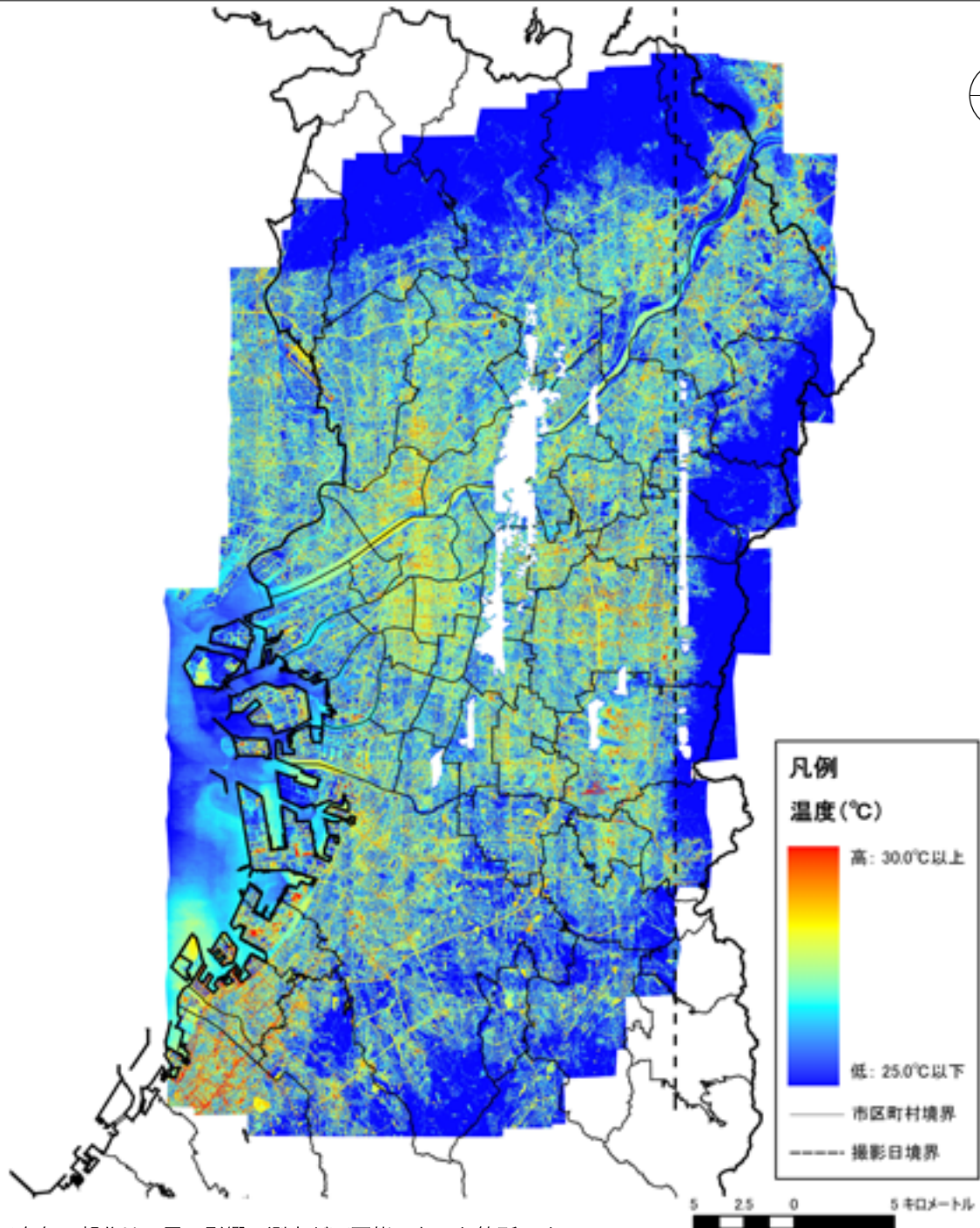


The Night Thermal Image

夜間の熱画像（平成17年8月3日21時時点に補正）



The Night Thermal Image

夜間の熱画像

- 航空機から地表面の温度を夜間に測定し、温度別に色分け、画像化したものです。
- 業務集積地域、交通量が多い地域など、人工排熱が大きい地区は地表面温度が高く
周辺山系、大規模公園、緑地の地表面温度は低い傾向があります。

測定日 : 平成17年8月3日・4日の夜間

測定条件 : 天候が良く3,000mの高度から測定できる日

最高気温が30°C以上、最低気温が25°C以上を満たす日