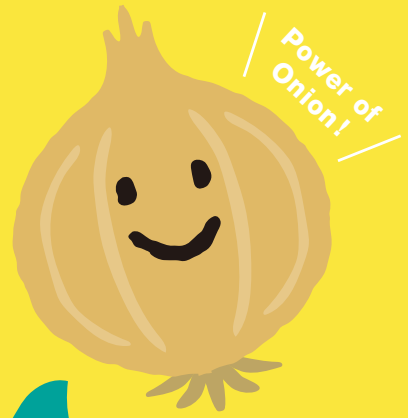


泉州たまねぎを食べて 元気になろう! フェア



たまねぎは、血液サラサラ効果を生み出すと考えられる血管内皮機能を改善する効果や
血中中性脂肪の上昇を抑える効果があると言われていたケルセチンが多く含まれています。

1

キックオフイベント

6月30日「OH!たまねぎデー!」

2019年

日時：6月30日(日) 10:00～

場所：イオンモール堺北花田1階 無印良品

- 泉州たまねぎマルシェ
- Café & Meal MUJI ペーカーリー (たまねぎパン 限定 100 個)
- Café & Meal MUJI ビュッフェ (たまねぎロースト)



たまねぎパン

上記の他、たまねぎ特別メニューなどを
お求めいただけます。

泉州たまねぎをたっぷり使用!パン
生地で蒸し焼きにしたことでたまねぎ
の甘さを最高に引き出しています。

プログラム

大阪の泉州から健康ご長寿に!
泉州たまねぎを食べて元気になろう

- 11:00～ ふるまいイベント「たまねぎレシピの紹介」・試食あり
(野菜ソムリエチーム)
- 12:30～ 泉州たまねぎを食べて元気になろう!フェアの紹介
(大阪府泉州農と緑の総合事務所)
- 13:00～ トーク「泉州たまねぎ名人!熱く語る!」(先着30名様)
(射手矢農園/射手矢康之さん)
- 14:00～ トーク「ムラカミ流!たまねぎ健康法」(先着30名様)
(管理栄養士・料理研究家/村上祥子さん)

トーク



射手矢康之さん



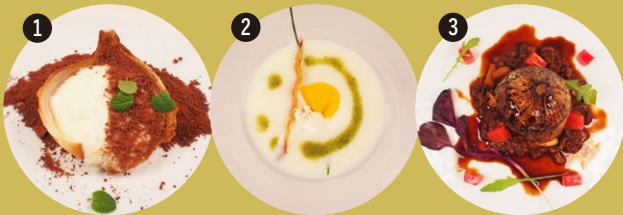
村上祥子さん

- ・試食あり
- ・泉州たまねぎ サブレプレゼント (むか新提供)

協力：(株)良品計画 無印良品イオンモール堺北花田

2

泉州たまねぎの こだわり料理を食べに行こう!



泉州たまねぎを使用したこだわり料理を一斉に飲食店で提供!
(写真: ROHTO RECIPE 旬穀旬菜 提供メニュー ①「泉州たまねぎティラミス」
②「“めぐり”のガスパチヨ BLANCO」③「テロワール・ド・泉州 (大地の味)」)

2019年

期間：①6月25日(火)～7月29日(月) ②③7月2日(火)～8月19日(月)

場所：ROHTO RECIPE旬穀旬菜 グランフロント大阪店
(グランフロント大阪 ナレッジキャピタル6階)

タマノイ酢(株)・不二製油(株)との共同開発メニューを提供!

2019年

期間：7月31日(水)～8月中旬(予定)

場所：なんばダイニングメゾン
(大阪高島屋7, 8, 9階)

こだわり内容調整中!店舗名、提供メニューは順次、HPに掲載します。

2019年

期間：7月1日(月)～7月15日(月・祝)

場所：ホテル日航関西空港2階 オールデイダイニング「ザ・ブラスリー」

瑞々しい甘みのある“泉州たまねぎ”本来の「美味しさ」を「食の安心・安全」と
共にお届けします!

3

泉州たまねぎ もぐもぐモニター募集!

1ヶ月間食べ続けて
健康を目指すモニター募集!!



参加者全員に、泉州たまねぎ1ヶ月分(30個)をお届けします
(提供:JAいずみの)。さらに、抽選で旬の泉州野菜をプレゼント!
(提供:JA大阪泉州)

実施前後にアンケート、血管年齢の測定を実施します

期間：2019年7月の1ヶ月間

対象：100名 ※申込先は、裏面問合せ先参照

4

泉州たまねぎを買いにいこう!

場所：泉州管内直売所 愛彩ランド、こーたり～な他

イオンモール堺北花田無印良品併設のカフェ&ミールMUJIでも
泉州たまねぎをお召し上がりいただけます。
(その他の店舗については、ホームページをチェック!)



◀ フェアの詳細はこちら! 随時情報追加します!

泉州農とみどりの健康ご長寿プロジェクト

検索

泉州農とみどりの健康ご長寿プロジェクト

泉州地域の農とみどりの資源ポテンシャルを活かして、大阪を健康長寿にするため、多様な企業や団体などが連携し、農とみどりをPRしたり、府民が農とみどりに親しむ機会を提供するプロジェクト。



泉州の農とみどりの資源は
こんなにある!

- **水 辺** 大阪府内で最多のため池数をほこる
- **森 林** 約80kmにわたる長距離自然歩道や「国指定の天然記念物の和泉葛城山ブナ林」など
- **農空間** 水なすや玉ねぎなどをはじめ、様々な農作物を栽培しており、大阪府の農業産出額の約半分を占める

農とみどりの資源



①河合新池(岸和田市相川町) ②泉州地域近畿自然歩道 ③紀泉わいわい村 ④キャベツ畑



泉州の農とみどりのポテンシャルは
こんなにすごい!

農とみどりが
健康・長寿に繋がる効果



「泉州農とみどりの健康ご長寿推進会議」に参画しませんか。

現在、当会議へ参画いただける企業、団体、NPO等を募集しています。
ぜひ、一緒に泉州の豊かな農とみどりの資源を活かした取組みで、
泉州地域から健康を一緒に盛り上げましょう!

【対象団体等】

- 泉州地域で農とみどりを活用して健康・長寿に関係する活動を実施する企業、団体、NPOなど
- 当プロジェクトに賛同し、協力・協賛していただける企業、団体、NPOなど

【推進会議の取組内容】

- 参画団体・企業の取組(イベント等)情報のとりまとめと共有
- PR、発信方法の検討
- 統一ロゴの作成
- イベントカレンダーの作成
- ホームページ、SNS等でPR



●統一ロゴマーク

【参画団体・企業】(株)池田泉州銀行、射手矢農園、大阪府泉佐野保健所、和泉市立青少年の家、いずみの農業協同組合、いずみの農業協同組合愛彩ランド、(一社)大阪あそび農園、大阪市立信太山青少年野外活動センター、大阪泉州農業協同組合、大阪府立少年自然の家、奥貝塚農と緑のゆったりウォーク実行委員会、貝塚市立自然遊学館、紀泉わいわい村、(株)キャニオンズバイス、(株)キリン堂、(株)近鉄百貨店あべのハルカス近鉄本店、NPO法人グリーンパーク熊取、きしわだ自然資料館、(一社)KIX泉州ツーリズムビューロー、特定非営利活動法人 神於山保全くらぶ、こがわクック、NPO法人ゴールドファーム、サンスイコンサルタント(株)大阪支店、スターフードジャパン(株)、(株)泉州アグリ、泉州広告(株)(ぼど)、泉州地域 近畿自然歩道活性化作業部会、泉北レモンの街ストーリー、タモノイ酢(株)、(株)テレビ岸和田、天王寺燕の会、東神開発(株) なんばダイニングメゾン、南海電気鉄道(株)、難波葱の会、西阪農園、農に親しむライフスタイル推進府民会議、白舟庵(はくしゅうあん)、特定非営利活動法人ピンクリボン大阪、ファミリーハイク岸和田、不二製油(株)、ホテル日航関西空港、ほの字の里、(株)マイファーム、三浦農園、水間鉄道(株)、(株)向新、明治安田生命保険相互会社大阪本部、(株)URリンケージ西日本支社、YOGA7、NPO法人ラヂオきしわだ、(株)良品計画 無印良品イオンモール堺北花田、ROHTO RECIPE 旬穀旬菜

【協賛企業】大和リース株式会社 (50音順、53団体・企業 令和元年5月28日現在)

【参画市町】泉州地域13市町(堺市、岸和田市、泉大津市、貝塚市、泉佐野市、和泉市、高石市、泉南市、阪南市、忠岡町、熊取町、田尻町、岬町)

【事務局】大阪府泉州農と緑の総合事務所



泉州農とみどりの健康ご長寿プロジェクト
instagram ページ



泉州農とみどりの健康ご長寿プロジェクト
Facebook ページ

問合せ先: 泉州 農とみどりの健康ご長寿推進会議 (事務局: 大阪府泉州農と緑の総合事務所 地域政策室)

〒596-0076 岸和田市野田町3丁目13番2号(大阪府泉南府民センタービル内)

TEL (072) 439-3601 (代) 内線207 FAX (072) 438-2069 メールアドレス senshunotomidori-g02@sbox.pref.osaka.lg.jp