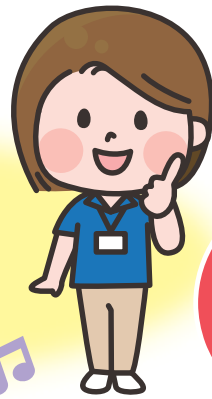
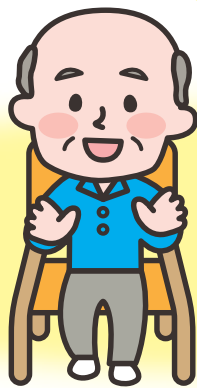


# 潜在介護福祉士等 再就業支援事業

福祉の現場では、介護福祉士等の人材不足が深刻になっています。  
そのため、介護福祉士等の有資格者の皆さんで再就職される方を募集しています。  
あなたを心待ちにされている方のために、そして大阪の未来のために、  
あなたの資格を活かしてみませんか。

## ≡ あなたを待ってる人がいる ≡



貸付金・  
職場体験  
紹介

受講料  
無料

日時 2022年  
9月16日(金) 21日(水) 28日(水)

時間 10:00～17:00  
(開場 9:30～)

場所 枚方市立総合福祉会館 ラポールひらかた  
大阪府枚方市新町2丁目1-35



プログラム	1日目	2日目	3日目
	<ul style="list-style-type: none"> <li>● オリエンテーション</li> <li>● 介護業務の現状</li> <li>● 多職種連携と多民族共生社会</li> <li>● 介護過程の展開</li> </ul>	<ul style="list-style-type: none"> <li>● 生活支援技術</li> <li>● 喀痰吸引演習</li> </ul>	<ul style="list-style-type: none"> <li>● 再就職に向けた心構え</li> <li>● 就職相談</li> <li>● 閉校式</li> </ul>

対象 過去に介護の従事経験がある  
介護福祉士・実務者研修修了者・初任者研修修了者  
詳しい内容・最新情報はホームページでご確認ください。



# 【令和4年度 潜在介護福祉士等再就業支援事業】

日程	時間	大項目	小項目	講義・演習	時間数
1 日目	10時～10時5分	開講式	会長、理事からの開講についての挨拶 ① 3日間の講義の流れ説明 ② 各会場使用説明 ③ 最終日修了証発行について ④ 持参物確認 ⑤ アンケートの説明とお願い ⑥ 大阪福祉人材支援センターの紹介・貸付金紹介		5分
	10時5分～20分	オリエンテーション	① 介護の成立過程や、制度の変遷による介護福祉職の役割の拡充について ② 喀痰吸引、医療的ケアについて ③ 働く場所の多様化（高齢者福祉、障害者福祉） ④ 災害介護（DWT）について	講義	15分
	10時20分～12時	介護業務の現状 (休憩5分含む)			100分
	12時～13時	昼休憩			60分
	13時～14時	多職種連携と多民族共生社会	① なぜ今多職種連携が必要なのか ② 多職種連携の強み（ストレngthス） ③ 活用方法 ④ 外国人介護職の発展と介護 ⑤ これからの介護福祉における日本の課題	講義	60分
	14時～14時10分	休憩			10分
	14時10分～16時45分	介護過程の展開	① 介護過程とは ② 介護過程は普段介護現場で実施していること ③ ICFを理解する ④ 介護過程から考える介護福祉の専門性	講義 演習	155分
	16時45分～17時	アンケート記入			15分
2 日目	10時～13時	① 介護の知識 (座学+生活支援技術演習)	① 働く場所の多様化（オリエンテーションでも触れていますが再度視点を変えて説明することでイメージしやすくする） ② 多民族共生社会としての介護 ③ 介護技術の進捗状況 ④ 看取りケア⑤ 認知症ケア⑥ 感染症の理解	講義 演習	180分
	13時～14時	昼休憩			60分
	14時～16時45分	② 介護の知識 (座学+喀痰吸引演習)	① 三大介護から心身の状況に応じた介護へ ② 根拠に基づいた介護の実践 ③ 介護過程の必要性和活用について	講義 演習	165分
	16時45分～17時	アンケート記入			15分
3 日目	10時～12時	振り返り	講師から1日目、2日目の復習を兼ねた確認のための講義を実施。質問形式で受講生と共に再確認しながら、介護福祉の知識技術を自身の力に変容する。	講義	120分
	12時～13時	休憩			60分
	13時～16時	再就業に向けた心構え・就職相談 (休憩10分含む)	① 働く場所の説明（高齢介護、障害福祉、児童）、就職相談 ② ペアワーク、グループワークを通して介護について語りましょう ③ 所信表明 自身の就業意欲の確認	講義 演習	180分
	16時～17時	アンケート記入 求職登録・職場体験登録・開校式	大阪福祉人材支援センターへの求職登録、職場体験登録（希望者） ハローワークの求人紹介（ハローワーク案内リーフレット配布）		60分

## 【お申し込み方法】

右下のQRコードにてお申込みください。その他のお申込み方法として、お申込みフォームにご記入のうえFAXしていただくか、メールに必要事項を明記して下記メールアドレスへの送信、またはお電話で直接お申し込みください。受講決定通知をお送りします。

## 【お申し込みフォーム】

フリガナ			生年月日
氏名			昭和 / 平成 年 月 日 ( 歳 )
住所	〒 - -		
電話番号	自宅: - -	携帯: - -	
F A X			
e-mail			
所持資格	介護福祉士 ・ 実務者研修修了者 ・ 初任者研修修了者		

※ご提供いただいた個人情報は、プライバシーポリシーに基づき厳重に管理し、上記目的以外には使用いたしません。

### 持ち物

- 筆記用具・マスクなど。
- 詳細はオリエンテーション時に説明します。

### 感染対策について

- 参加者はマスクの着用と検温のご協力をお願いします。
- 体調のすぐれない方は、参加をご遠慮ください。
- 研修会場内の定期的な換気と受講環境には細心の注意を払います。

### お申し込み・お問い合わせ

公益社団法人 大阪介護福祉士会  
〒542-0012

大阪府大阪市中央区谷町7-4-15 大阪府社会福祉会館3階

TEL 06-6766-3633 FAX 06-6766-3632

e-mail info@kaigo-osaka.jp

URL http://www.kaigo-osaka.jp



お申し込み送信フォーム →